



# **KASTAMONU ÜNİVERSİTESİ**

## **Sivil Havacılık Yüksekokulu**

**2018 MALİ YILI**  
**BİRİM FAALİYET RAPORU**

Kastamonu 2018

**İÇİNDEKİLER**

---

SUNUŞ	3
I.GENEL BİLGİLER	4
A.MİSYON, VİZYON VE DEĞERLER	4
B.MÜDÜRÜN YETKİ, GÖREV VE SORUMLULUKLARI	4
C.İDAREYE İLİŞKİN BİLGİLER	5
<i>1.FİZİKSEL YAPI</i>	5
1.1.Eğitim Alanları, Derslikler ve Ofisler	5
<i>2.ÖRGÜT YAPISI</i>	6
<i>3.BİLGİ VE TEKNOLOJİK KAYNAKLAR</i>	7
3.1.Yazılım ve Bilgisayarlar	7
3.2.Kütüphane Kaynakları	8
3.3.Diğer Bilgi ve Teknolojik Kaynaklar	9
<i>4.İNSAN KAYNAKLARI</i>	10
4.1.Akademik Personel	12
4.2.Yabancı Uyruklu Akademik Personel	17
4.3.Akademik Personelin Yurtiçi ve Yurtdışı Görevlendirmeleri	17
4.4.Sözleşmeli Akademik Personel	19
4.5. Akademik Personelin Yaş İtibariyle Dağılımı	21
4.6. İdari Personel	22
4.7. Özürlü İdari Personel	22
4.8.İdari Personelin Eğitim Durumu	24
4.9.İdari Personelin Hizmet Süreleri	25
4.10.İdari Personelin Yaş İtibariyle Dağılımı	26
4.11.İşçiler	26
<i>5.SUNULAN HİZMETLER</i>	27
5.1.Eğitim Hizmetleri	27
5.2.İdari Hizmetler	35
5.3.Diğer Hizmetler	35
<i>6.YÖNETİM VE İÇ KONTROL SİSTEMİ</i>	38
II. AMAÇ VE HEDEFLER	40
A.BİRİM AMAÇ VE HEDEFLERİ	40
B.TEMEL POLİTAKALAR VE ÖNCELİKLER	40
III. FAALİYETLERE İLİŞKİN BİLGİ VE DEĞERLENDİRMELER	41
A. MALİ BİLGİLER	41
B.PERFORMANS BİLGİLERİ	43
YAYINLARLA İLGİLİ FAALİYET BİLGİLERİ	46
İÇ KONTROL GÜVENÇE BEYANI	49

## SUNUŞ

---

Kastamonu Üniversitesi Sivil Havacılık Yüksekokulu; 21281 sayılı Resmi Gazete’de yayınlanan Bakanlar Kurulu Kararı ile Gazi Üniversitesi bünyesinde kurulmuştur. Yüksekokulumuz, 2006 yılında yeni kurulan Kastamonu Üniversitesi bünyesine katılmıştır. Yüksekokulumuza, 13 Haziran 2011 tarihinde Müdür ve Yüksekokul Sekreteri ataması yapılmış olup, Kastamonu Üniversitesi Kuzeykent yerleşkesinde faaliyetlerine başlamıştır.

2017-2018 Eğitim-Öğretim yılı itibariyle Sivil Havacılık Yüksekokulu akademik kadrosu; 1 Doçent, 2 Doktor Öğretim Üyesi ve 5 Araştırma Görevlisinden oluşmaktadır. Yüksekokulumuzda; Havacılık Yönetimi, Uçak Gövde-Motor Bakım ve Uçak Elektrik-Elektronik bölümleri YÖK’ün onayı ile kurulmuş olup, Havacılık Yönetimi Bölümü 2018 yılı Güz Dönemi itibariyle eğitim öğretim hayatına başlamıştır. Yüksekokulumuzun Havacılık ve Uzay Bilimleri Fakültesi’ne dönüşüm anlamında çalışmaları devam etmektedir.

**Prof. Dr. Yaşar Nuri ŞAHİN**  
**Müdür**

## **1- GENEL BİLGİLER**

---

### **A. Misyon ve Vizyon**

#### **Misyon**

Uluslararası havacılık standartlarına uygun eğitimi ile tüm paydaşları tarafından kabul gören lider bir yükseköğretim kurumu olmaktır.

#### **Vizyon**

Yüksekokulumuzun misyonu; evrensel etik değerlere saygılı, insana ve çevreye duyarlı, karşılaştığı problemlere bilimsel çözümler üretebilen, eleştirel ve sorgulayan bir yaklaşım sahibi, paydaşlara katkı sağlayan, ekip çalışmasına yatkın, alanın gerektirdiği ileri düzeyde bilgi ve beceriye aynı zamanda emniyet ve güvenlik bilincine hâkim, girişimci, katılımcı, yenilikçi, disiplinli ve rekabetçi anlayışta bireyler yetiştirmektir.

#### **Değerler**

1. Düşünce, ifade ve vicdan özgürlüğünü gözetmek,
2. Bütün ilişkilerimizde açık iletişim sağlamak ve şeffaf olmak,
3. Çalışmalarımızı istikrarlı bir şekilde yürütmek ve ilerleme sağlamak,
4. Ahlaki değerlere bağlı olmak,
5. Bireylere saygılı ve hoşgörülü olmak,
6. Kaliteyi bir yaşam tarzı olarak benimsemek,

### **B. Müdürün Yetki, Görev ve Sorumlulukları**

1. Yüksekokul yönetim kurullarına başkanlık etmek, kurul kararlarını değerlendirmek ve uygulamak,
2. Yüksekokulun ödenek ve personel ihtiyaçlarını gerekçesi ile birlikte yetkili makama bildirmek,
3. Eğitim ve Öğretim yılı sonunda istenilen bilgileri gerekli makamlara rapor vermek,
4. Yüksekokulun akademik ve idari personelinin gözetim ve denetimini sağlamak.

## Yönetmelik ve Yönergeler

Sivil Havacılık Yüksekokulu Kastamonu Üniversitesi Eğitim-Öğretim Sınav Yönetmeliği ve bu Yönetmeliğe dayanarak çıkarılan Eğitim- Öğretim Usul ve Esaslarına İlişkin Yönergeler kapsamında faaliyetlerini yürütmektedir.

## C. İdareye İlişkin Bilgiler

### 1- Fiziksel Yapı

Sivil Havacılık Yüksekokulu Binası 6.500 m<sup>2</sup> kapalı alan ve yaklaşık olarak 20.000 m<sup>2</sup> kat alanına sahiptir.

### 1.1- Eğitim Alanları, Derslikler ve Ofisler

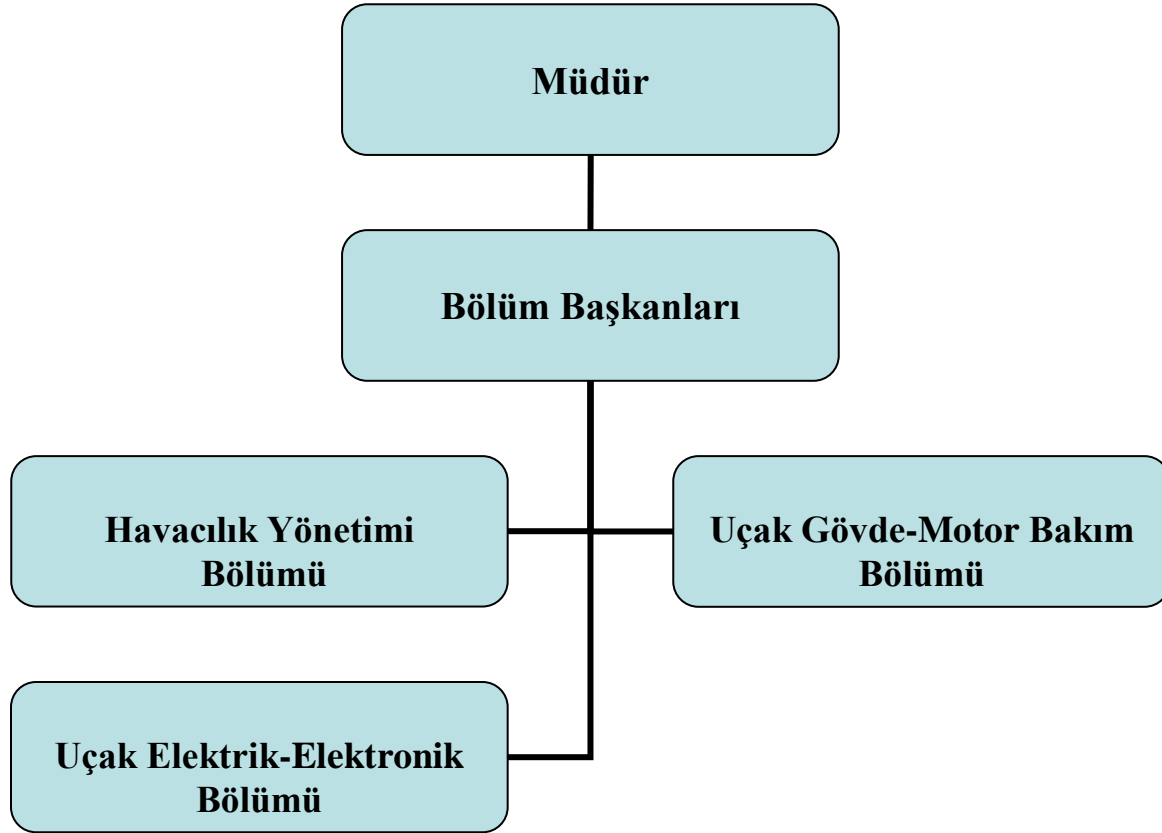
Yüksekokulumuza ait derslik ve ofisler aşağıdaki tablolarda düzenlenmiştir.

SİVİL HAVACILIK BİNASI KAT YERLEŞİM PLANI				
A BLOK	B BLOK	C BLOK	D BLOK	E BLOK
		<b>4. KAT</b> DERSLİKLER (C.401-C.406)		
		<b>3. KAT</b> DERSLİKLER (C.301-C.304)		
<b>2. KAT</b> ÖĞRETİM ELEMANLARI A202-A223	<b>2. KAT</b> DEKANLIK B201- B205 BÖLÜM BAŞKANLIKLARI B211-B218	<b>2. KAT</b> DERSLİKLER & AMFİ (C.201-C.204) MESCİD (BAY/BAYAN)	<b>2. KAT</b> DEKANLIK D301- D303 İDARİ BİRİMLER D304-308 DERSLİKLER D317- D322 ÖĞRETİM ELEMANLARI D311-D316	<b>2. KAT</b> BÖLÜM BAŞKANLIKLARI ÖĞRETİM ELEMANLARI E330- E341
<b>1.KAT</b> DERSLİKLER A102-A111	<b>1.KAT</b> İDARİ BİRİMLER B101-B104 BİLGİSAYAR LAB. B110-B112 DERSLİKLER B113- B116	<b>1.KAT</b> DERSLİKLER (C.101-C.104)	<b>1.KAT</b> METEOROLOJİ MÜH. BÖLÜM ATÖLYELERİ D203-D205 DERSLİK D208-D210 DERSLİK D211-D214	<b>1.KAT</b> DERSLİKLER E223-E232
<b>ZEMİN KAT</b> LABORATUVARLAR A Z02-A Z14 SİSTEM ODALARI A Z05-A Z10	<b>ZEMİN KAT</b> G.K. MERKEZİ B Z01- B Z03 KANTİN B Z04	<b>ZEMİN KAT</b> KONFERANS SALONU (C.Z03) WC (C.Z08-C.Z09)	<b>ZEMİN KAT</b> UÇAK GÖVDE MOTOR LAB. D106 UÇAK ELEKTRİK ELEKTRONİK LAB. D110 MOTOR VE MEKANİK ATÖL. D102-D107 ELEKTRİK ATÖL. D109	<b>ZEMİN KAT</b> ATÖLYELER E119- E121 SEMİNER SALONU E125 KALORİFER DAİRESİ E122

## 2- Örgüt Yapısı

Yüksekokulumuzun Akademik örgüt yapısı; Müdür 1, İdari örgüt yapısı; Yüksekokul Sekreteri, şeklinde oluşturulmuştur.

Şekil 1- Akademik Kuruluş Şeması



Şekil 2- İdari Kuruluş Şeması



### 3- Bilgi ve Teknolojik Kaynaklar

#### 3.1- Yazılımlar ve Bilgisayarlar

Yüksekokulumuzun ihtiyaçları doğrultusunda kullanılan toplam 17 adet bilgisayar bulunmaktadır.

3.1.1. Yazılım ve Bilgisayarlar				
Cinsi	İdari Amaçlı (Adet)	Eğitim Amaçlı (Öğrencilerin Kullanımına açık bilgisayar sayısı) (Adet)	Araştırma Amaçlı (Adet)	Toplam
<b>Yazılım</b>				
<b>Masa Üstü Bilgisayar</b>	15	-	-	15
<b>Taşınabilir Bilgisayar</b>	2	-	-	2

Yüksekokulumuzda kullanılan yazılımlar tabloda düzenlenmiştir.

3.1.2. Üniversitemiz Tarafından Kullanılan Yazılım Programları					
Kullanım Alanları	Yüksekokuluza ait bilgisayar				
Yazılımın Bilgisi	Word, Excel				
Kullanıcı Birimleri	Akademik ve İdari Personel				
Sorumlu Birimin Adı					
Kullanılan Yazılım Programı	Microsoft Office SPSS				

### 3.2- Kütüphane Kaynakları

Yüksekokulumuzun hali hazırda kütüphanesi bulunmamaktadır.

3.2.1. Birim Kütüphane Kaynakları					
Bölümü	Kitap	Periyodik Yayın	Elektronik Yayın	Diğerleri	Toplam
Tıp					
Fen					
Sosyal					
Diğerleri					
Toplam					

3.2.2.Yıllar İtibariyle Kitap Artış sayısı				
	2015	2016	2017	2018
Kitap sayısı	-	-	-	-



## 3.3- Diğer Bilgi ve Teknolojik Kaynaklar

3.3.1. Diğer Bilgi ve Teknolojik Kaynaklar				
Cinsi	İdari Amaçlı (Adet)	Eğitim Amaçlı (Adet)	Araştırma Amaçlı (Adet)	Toplam
Projeksiyon				
Slayt Makinesi				
Tepegöz				
Episkop				
Barkod Okuyucu	1			
Baskı Makinesi				
Fotokopi Makinesi				
Faks				
Fotoğraf Makinesi				
Kameralar				
Televizyonlar				
Tarayıcılar	1			
Müzik Setleri				
Temizlik Otomatı	1			
IP Telefon	11			
Masaüstü Bilgisayar	15			
Dizüstü Bilgisayar	2			
Yazıcı	10			
Diğer				

#### **4- İnsan Kaynakları**

Sürekli Kurumsal gelişim modelinde stratejik yönetim gibi insan kaynakları yönetimi de kurumun başarısını etkileyen en önemli faktörlerden biridir. Özellikle son yıllarda uluslararası rekabet ve teknoloji alanında meydana gelen yenilikler; değişimin gerekliliğini daha fazla hissettirmektedir. Bu nedenle kurumlarda, geleneksel yönetim anlayışından vazgeçip yeni çalışma stratejilerine uygun politikalar benimsenmektedir.

Her kurumun stratejik amaçlarına ulaşabilmesi için; insan kaynaklarını en doğru ve en verimli şekilde organize etmesi gerekmektedir. Ancak bu şekilde; kurumlarda çalışanların bilgi, beceri ve yeteneklerine uygun alanlarda istihdam edilip bu alanlarda yükselmelerine olanak sağlanabilir.

Bu açıklamalar ışığında Yüksekokulumuz insan kaynakları norm kadrosu, yetki görev ve sorumlulukları ile insan kaynakları politikasına ait bilgilere yer verilmiştir.

4.1- Personelin Gelişimi						
YIL	İDARİ PERSONEL (A)	AKADEMİK PERSONEL (B)	TOPLAM PERSONEL (A+B)	GEÇİCİ İŞÇİ	SÖZLEŞMELİ PERSONEL	TOPLAM
2018	3	8	11	-	-	11
2017	1	6	7	-	-	7
2016	1	3	4	-	-	4
2015	1	2	3	-	-	3
2014	1	2	3	-	-	3

4.2- Akademik, idari ve Sözleşmeli Personel Dağılımı										
Kadro	İdari Personel		Akademik Personel		Geçici Personel		Sözleşmeli Personel		Genel Toplam	
	Sayı	Dağıtım Oranı	Sayı	Dağıtım Oranı	Sayı	Dağıtım Oranı	Sayı	Dağıtım Oranı	Sayı	Toplam İçindeki Payı
	(a)	(a/e)	(b)	(b/e)	(c)	(e/e)	(d)	(d/e)	(e)	
Kadın	3	-	8	-	-	-	-	-	11	11/11
Erkek	-	-	-	-	-	-	-	-	-	-
Toplam	3	-	8	-	-	-	-	-	11	11/11
Personel Sayısı										

**4.1- Akademik Personel**

Yüksekokulumuzun mevcut insan kaynakları, istihdam şekli, hizmet sınıfları, kadro unvanları gibi bilgileri aşağıda düzenlenmiştir.

4.1.1. Akademik Personel					
Unvan	Kadroların Doluluk Oranına Göre			Kadroların İstihdam Şekline Göre	
	Dolu	Boş	Toplam	Tam Zamanlı	Yarı Zamanlı
<b>Profesör</b>	-	-	-	-	
<b>Doçent</b>	1	-	1	1	
<b>Dr.Öğr.Üyesi</b>	2	-	2	2	
<b>Öğretim Görevlisi</b>	-	-	-	-	
<b>Okutman</b>	-	-	-	-	
<b>Uzman</b>	-	-	-	-	
<b>Çevirici</b>	-	-	-	-	
<b>Eğitim- Öğretim Planlamacısı</b>	-	-	-	-	
<b>Araştırma Görevlisi</b>	5	-	5	5	
<b>Toplam</b>	8	0	8	8	

	ORANI										
	YARI ZAMANLI										
	ORANI										
	TAM ZAMANLI			1	2			5			8
PERSONEL DAĞILIM											
ORANI (%)											
DOLULUK ORANI (%)											
2017 YILI	GENEL TOPLAM			1	2			5			8
	BOŞ										
		2017/2018		1	2			5			8
DOLU TOPLAM					1			5			6
	2016		1		1			2			4
	2015		1		1			2			4
DOLU	ERKEK			1		1		2			4
	KADIN										
HİZMET SINIFLANDIRMASI											
Profesör											
Doçent											
Dr.Öğr.Üyesi											
Öğretim Görevlisi											
Okutman											
Uzman											
Araştırma Görevlisi											
Çevirici											
Eğit. ve Öğr. Planlamacısı											
Toplam											

Birim/Bölüm/ Ana Bilim Dalı	1/3		Dr.Öğr.Üyes		Doçent		Profesör					Toplam
	Doluluk Oranı		Toplam	Boş	Dolu	Boş	Dolu	Boş	Erkek	Kadın	Dolu	
Havacılık Yönetimi	2/2	.	2	.	1	.	1	.	.	.	.	2
Uçak Gövde-Motor Bakım	.	.	.	.	.	.	.	.	.	.	.	.
Uçak Elektrik-Elektronik	.	.	.	.	.	.	.	.	.	.	.	.
	.	.	.	.	.	.	.	.	.	.	.	.
	.	.	.	.	.	.	.	.	.	.	.	.
	.	.	.	.	.	.	.	.	.	.	.	.
	.	.	.	.	.	.	.	.	.	.	.	.
	.	.	.	.	.	.	.	.	.	.	.	.
	.	.	.	.	.	.	.	.	.	.	.	.
	.	.	.	.	.	.	.	.	.	.	.	.
<b>Toplam</b>	<b>2/2</b>	<b>.</b>	<b>2</b>	<b>.</b>	<b>1</b>	<b>.</b>	<b>1</b>	<b>.</b>	<b>1</b>	<b>1</b>	<b>.</b>	<b>2</b>

3	Doluluk Oranı													
	Uzman	Toplam												
Boş														
Dolu		Toplam												
		Erkek												
	Kadın													
Okutman	Doluluk Oranı (%)													
	Toplam													
	Boş													
	Dolu	Toplam												
		Erkek												
		Kadın												
Öğretim Görevlisi	Doluluk Oranı (%)													
	Toplam													
	Boş													
	Dolu	Toplam												
		Erkek												
		Kadın												
Birim/Bölüm/ Ana Bilim Dalı														
Havacılık Yönetimi														
Uçak Gövde-Motor														
Uçak Elektrik-Elektronik														
Toplam														

Birim/Bölüm/ Ana Bilim Dalı	Araştırma Görevlisi						Genel Toplam						3/3
	Dolu		Boş	Top	Dol. Ora nı (%)		Dolu		Boş	Top	Dol. Ora nı (%)		
	K	E					To p.	K					
Havacılık Yönetimi	-	3	3	-	-		-	3	-	3	-		3/3
Uçak Gövde-Motor Bakım	-	2	2	-	-		-	2	-	2	-		2/2
Uçak Elektrik-Elektronik	-	-	-	-	-		-	-	-	-	-		-
	-	-	-	-	-		-	-	-	-	-		-
	-	-	-	-	-		-	-	-	-	-		-
	-	-	-	-	-		-	-	-	-	-		-
	-	-	-	-	-		-	-	-	-	-		-
	-	-	-	-	-		-	-	-	-	-		-
	-	-	-	-	-		-	-	-	-	-		-
	-	-	-	-	-		-	-	-	-	-		-
	-	-	-	-	-		-	-	-	-	-		-
	-	-	-	-	-		-	-	-	-	-		-
	-	-	-	-	-		-	-	-	-	-		-
	-	-	-	-	-		-	-	-	-	-		-
	-	-	-	-	-		-	-	-	-	-		-
	-	-	-	-	-		-	-	-	-	-		-
	-	-	-	-	-		-	-	-	-	-		-
	-	-	-	-	-		-	-	-	-	-		-
	-	-	-	-	-		-	-	-	-	-		-
	-	-	-	-	-		-	-	-	-	-		-
	-	-	-	-	-		-	-	-	-	-		-
<b>Toplam</b>	-	5	5				-	5	-	5	-		5/5



#### 4.2- Yabancı Uyruklu Akademik Personel

Yüksekokulumuzda 2547 Sayılı Yükseköğretim Kanununun 34'üncü maddesine göre (Bölüm/Anabilim Dalı) istihdam edilen yabancı uyruklu öğretim elemanı bulunmamaktadır.

Yabancı Uyruklu Akademik Personel (2547/34)			
Üniversitemizde Çalıştığı Birim	Unvanı	Geldiği Ülke	Sayısı
TOPLAM			

#### 4.3- Akademik Personelin Yurtiçi ve Yurtdışı Görevlendirmeleri

Yüksekokulumuzda 2547 Sayılı Yükseköğretim Kanununun 33. maddesine göre (Bölüm/Anabilim Dalı düzeyinde) çalışan personel bulunmamaktadır.

Yabancı Uyruklu Akademik Personel (2547/33)			
Üniversitemizde Çalıştığı Birim	Unvanı	Geldiği Ülke	Sayısı
TOPLAM			

Yüksekokulumuzda 2547 sayılı Yükseköğretim Kanununu 39. maddesine göre (Bölüm/Anabilim Dalı düzeyinde) yurtdışı görevlendirilen akademik personel bulunmamaktadır.

<b>Akademik Personelin Yurtdışı ve Yurtiçi Görevlendirmeleri (2547/39)</b>			
<b>Unvanı</b>	<b>Yurtdışı Görevlendirmeler (2547/39)</b>	<b>Yurtiçi Görevlendirmeler (2547/39)</b>	<b>Toplam</b>
Profesör			
Doçent			
Dr.Öğr.Üyesi		<b>1</b>	<b>1</b>
Öğretim Görevlisi			
Okutman			
Uzman			
Araştırma Görevlisi		<b>1</b>	<b>1</b>
Çevirici			
Eğitim Araş. ve Plan.			
<b>Toplam</b>		<b>2</b>	<b>2</b>

Yüksekokulumuzdan görevlendirilen akademik personel bilgileri aşağıdadır.

<b>Akademik Personelin Yurtdışı ve Yurtiçi Görevlendirmeleri (2547/40 a, b ve c)</b>				
<b>Unvanı</b>	<b>2547/40a</b>	<b>2547/40-b</b>	<b>2547/40-c</b>	<b>Toplam</b>
Profesör				
Doçent	<b>1</b>			<b>1</b>
Dr.Öğr.Üyesi	<b>1</b>			<b>1</b>
Öğretim Görevlisi				
Okutman				
Uzman				
Araştırma Görevlisi				
Çevirici				
Eğitim Araş. ve Plan.				
<b>Toplam</b>	<b>2</b>			<b>2</b>



4.4- Sözleşmeli Akademik Personel

Sözleşmeli Akademik Personel				
Unvanı	Kişi Sayısı			Dağılım Oranı (%)
	Kadın	Erkek	Toplam	
Profesör				
Doçent				
Yardımcı Doçent				
Öğretim Görevlisi				
Okutman				
Uzman				
Araştırma Görevlisi				
Çevirici				
Eğitim Araş. ve Plan.				
Toplam				

#### 4.5- Akademik Personelin Yaş İtibariyle Dağılımı

Yüksekokulumuzda bulunan akademik personelin yaş dağılımlarına ve bunların gelişimi hakkında bilgiler aşağıdaki tabloda düzenlenmiştir.

Akademik Personelin Yaş İtibariyle Dağılımı														
Kadro	23 Yaş ve altı		25 – 30 Yaş		31 – 35 Yaş		36 – 40 Yaş		41- 50 Yaş		51 Yaş Üzeri		Toplam	
	Sayı	Dağıtım Oranı (%)	Sayı	Dağıtım Oranı (%)	Sayı	Dağıtım Oranı (%)	Sayı	Dağıtım Oranı (%)	Sayı	Dağıtım Oranı (%)	Sayı	Dağıtım Oranı (%)	Sayı	Toplam İçindeki Payı
	a	a/g	b	b/g	c	c/g	d	d/g	e	e/g	f	f/g	g	
Profesör														
Doçent									1	1/1			1	1/1
Dr.Öğr.Üyesi							1	1/1	1	1/1			2	2/2
Öğretim Görevlisi														
Okutman														
Uzman														
Araştırma Görevlisi			3	3/5	2	2/5							5	5/5
Çevirici														
Eğitim Öğr. Plan.														
<b>TOPLAM</b>			<b>3</b>		<b>2</b>		<b>2</b>		<b>1</b>				<b>8</b>	<b>8/8</b>

## 4.6- İdari Personel

Yüksekokulumuz idari personelinin hizmet sınıflarına göre ve cinsiyete göre dağılımı tabloda düzenlenmiştir.

İdari Personel (Kadroların Doluluk Oranına Göre)						
Hizmet Sınıflandırması	Kadın	Erkek	Dolu Toplam	Boş	Genel Toplam	Doluluk Oranı (%)
Genel İdari Hizmetler Sınıfı		2	2	-	2	100
	1		1		1	
<b>Toplam</b>	<b>1</b>	<b>2</b>	<b>3</b>	<b>-</b>	<b>3</b>	<b>100</b>

## 4.7- Özürlü İdari Personel

Hizmet Sınıflandırması	Unvanı	Kadın	Erkek	Toplam	Dağılım Oranı (%)	
Genel İdari Hizmetler Sınıfı	Memur	1	1	2	2/2	
Sağlık Hizmetleri Sınıfı						
Teknik Hizmetler Sınıfı						
Eğitim ve Öğretim Hizmetleri Sınıfı						
Avukatlık Hizmetleri Sınıfı						
Din Hizmetleri Sınıfı						
Yardımcı Hizmetli Sınıfı						
<b>Toplam</b>		<b>1</b>	<b>1</b>	<b>2</b>	<b>2/2</b>	

Özürli Personel Özür Oranı-Özür Grubu-Eğitim Durumu				
Kriterler		Kadın	Erkek	Toplam
Özür Oranı	40-60	1	1	2
	61-80			
	81-100			
	Toplam			
Özür Grubu	İşitme			
	İşitme ve Konuşma	1		1
	Zihinsel			
	Ortopedik		1	1
	Görme			
	Diğerleri			
	Toplam	1	1	2
Eğitim Durumu	İlköğretim			
	Ortaöğretim	1	1	2
	Ön Lisans			
	Lisans			
	Yüksek Lisans			
	Toplam			

#### 4.8- İdari Personelin Eğitim Durumu

Yüksekokulumuzda görev yapan idari personelin; ilköğretim, lise, ön lisans, lisans ve yüksek lisans veya doktora gibi eğitim durumlarını ortaya koyan bilgiler tabloda düzenlenmiştir.

4.7.1- İdari Personelin Eğitim Durumu														
Kadro	İlköğretim		Lise		Ön Lisans		Lisans		Yüksek Lisans		Doktora		Toplam	
	Sayı	Dağıtım Oranı (%)	Sayı	Dağıtım Oranı (%)	Sayı	Dağıtım Oranı (%)	Sayı	Dağıtım Oranı (%)	Sayı	Dağıtım Oranı (%)	Sayı	Dağıtım Oranı (%)	Sayı	Toplam İçindeki Payı
	a	a/g	b	b/g	c	c/g	d	d/g	e	e/g	f	f/g	g	
GİH			2	2/2			1	1/1					3	3/3
SHS														
THS														
EOHS														
AHS														
DHS														
YHS														
<b>TOPLAM</b>			<b>2</b>	<b>2/2</b>			<b>1</b>	<b>1/1</b>					<b>3</b>	<b>3/3</b>



## 4.9- İdari Personelin Hizmet Süreleri

4.8.1- İdari Personelin Hizmet Süresine Göre Dağılımı														
Kadro	1-5 YIL		6-10 YIL		11-15 YIL		16-20 YIL		21-25 YIL		25 YIL VE ÜZERİ			Toplam
	Sayı	Dağıtım Oranı (%)	Sayı	Dağıtım Oranı (%)	Sayı	Dağıtım Oranı (%)	Sayı	Dağıtım Oranı (%)	Sayı	Dağıtım Oranı (%)	Sayı	Dağıtım Oranı (%)	Sayı	Toplam İçindeki Payı
	a	a/g	b	b/g	c	c/g	d	d/g	E	e/g	f	f/g	g	
GİH	Erkek	1	1/1			0	0	0	0	0	0	1	1/1	2/2
	Kadın	1	1/1											1/1
SHS	Erkek													
	Kadın													
THS	Erkek													
	Kadın													
EÖHS	Erkek													
	Kadın													
AHS	Erkek													
	Kadın													
YHS	Erkek													
	Kadın													
<b>TOPLAM</b>		2	2/2			0	0	0	0	0	0	1	1/1	3/3

## 4.10 - İdari Personelin Yaş İtibariyle Dağılımı

4.9.1- İdari Personelin Yaş İtibariyle Dağılımı														
Kadro	23 YAŞ VE ALTI		24-30 YAŞ		31-35 YAŞ		36-40 YAŞ		41-50 YAŞ		51 YAŞ VE ÜZERİ		Toplam	
	Sayı	Dağıtım Oranı (%)	Sayı	Dağıtım Oranı (%)	Sayı	Dağıtım Oranı (%)	Sayı	Dağıtım Oranı (%)	Sayı	Dağıtım Oranı (%)	Sayı	Dağıtım Oranı (%)	Sayı	Toplam İçindeki Payı
	a	a/g	b	b/g	c	c/g	d	d/g	e	e/g	f	f/g	g	
GİH	Erkek				1	1/1			1	1/1			2	2/2
	Kadın		1	1/1									1	1/1
TOPLAM			1	1/1	1	1/1			1	1/1			3	3/3

## 4.11- Sözleşmeli Personel ve Geçici İşçiler

## 5- SUNULAN HİZMETLER

## 5.1.Eğitim Hizmetleri

## Yüksekokul Öğrenci Sayısı

Öğrenci Sayıları (Fakülte, Yüksekokul veya Enstitü)																I. ÖĞRETİM															
																KIZ						ERKEK						TOPLAM			
2013	2014	2015	2016	2017	2018	2013	2014	2015	2016	2017	2018	2013	2014	2015	2016	2017	2018	2018													
0	0	0	0	0	18	0	0	0	0	0	44	0	0	0	0	0	62														
0	0	0	0	0	0	0	0	0	0	0	0	0	0	0	0	0	0														
0	0	0	0	0	0	0	0	0	0	0	0	0	0	0	0	0	0														
0	0	0	0	0		0	0	0	0	0		0	0	0	0	0	0	0													

## Öğrenci Sayıları (Fakülte, Yüksekokul veya Enstitü)

II. ÖĞRETİM									
Bölüm Adı	Erkek		Kız		Toplam		2018 Yılı Artış Oranı	Yüksekokul içindeki Payı	Bölüm Adı
	2018		2018		2018				
Havacılık Yönetimi	0		0		0		0	0	Sivil Hava Ulaştırma İşletmeciliği
									Uçak Gövde-Motor
									Uçak Elektrik-Elektronik
<b>TOPLAM</b>	<b>0</b>		<b>0</b>		<b>0</b>		<b>0</b>	<b>0</b>	<b>TOPLAM</b>

Öğrenci Sayıları	GENEL TOPLAM																			
	Üniversite İçindeki Payı	o\o toplam				1	1	1												
	Artış Oranı	(o-n)\n				44	18	62												
	2018					44	18	62												
	2017					0	0	0												
	2016					0	0	0												
	2015	o				0	0	0												
	2014	n				0	0	0												
	2013	m				0	0	0												
	DOKTORA																			
Üniversite İçindeki Payı	l\l toplam				0	0	0													
Artış Oranı	(l-k)\k				0	0	0													
2018					0	0	0													
2017					0	0	0													
2016					0	0	0													
2015	l				0	0	0													
2014	k				0	0	0													
2013	j				0	0	0													
YÜKSEKLİSANS																				
Üniversite İçindeki Payı	ı\ı toplam				0	0	0													
Artış Oranı	(ı-h)\h				0	0	0													
2018					0	0	0													
2017					0	0	0													
2016					0	0	0													
2015	ı				0	0	0													
2014	h				0	0	0													
2013	g				0	0	0													
İİ. ÖĞRETİM																				
Üniversite İçindeki Payı	f\f toplam				0	0	0													
Artış Oranı	(f-e)\e				0	0	0													
2018					0	0	0													

BİRİM ADI	I. ÖĞRETİ					2017	2016	2015	2014	2013	Üniversite İçindeki Payı	Artış Oranı (c-b)\b	2018	2017	2016	2015	2014	2013					
						0	0	0	0	0			1	1	1	0	0	0	0	0	0	0	0
						Erkek	Kız	Toplam	Erkek	Kız			Toplam	Erkek	Kız	Toplam	Erkek	Kız	Toplam	Erkek	Kız	Toplam	Erkek
						0	0	0	0	0													
						0	0	0	0	0													
		f				0	0	0	0	0													
		e				0	0	0	0	0													
		d				0	0	0	0	0													
		c\c toplam				1	1	1	1	1													
		(c-b)\b				44	18	62	44	18	62												
						44	18	62	44	18	62												
						0	0	0	0	0													
						0	0	0	0	0													
		c				0	0	0	0	0													
		b				0	0	0	0	0													
		a				0	0	0	0	0													
BİRİM ADI	I. ÖĞRETİ					Erkek	Kız	Toplam	Erkek	Kız	Toplam	Erkek	Kız	Toplam	Erkek	Kız	Toplam	Erkek	Kız	Toplam			
						YÜKSEKOKUL	ENSTİTÜ	MESLEK YÜKSEKOKULU	TOPLAM														

Özürli Öğrencilerin Özür Oranı-Özür Grubu-Eğitim Durumu												
KRİTERLER	KADIN			ERKEK			TOPLAM			DAĞITIM		
	T	T-1	T-2	T	T-1	T-2	T	T-1	T-2	T	T-1	T-2
ÖZÜR ORANI	40-60	0	0	0	0	0	0	0	0	0	0	0
	61-80	0	0	0	0	0	0	0	0	0	0	0
	81-100	0	0	0	0	0	0	0	0	0	0	0
ÖZÜR GRUBU	TOPLAM	0	0	0	0	0	0	0	0	0	0	0
	İŞİTME	0	0	0	0	0	0	0	0	0	0	0
	İŞİTME VE KONUŞMA	0	0	0	0	0	0	0	0	0	0	0
	ZİHNSEL	0	0	0	0	0	0	0	0	0	0	0
	ORTOPEDİK	0	0	0	0	0	0	0	0	0	0	0
	GÖRME	0	0	0	0	0	0	0	0	0	0	0
	DİĞERLERİ	0	0	0	0	0	0	0	0	0	0	0
	OPLAMT	0	0	0	0	0	0	0	0	0	0	0
	SAĞLIK BİL.B.	0	0	0	0	0	0	0	0	0	0	0
	FEN BİL. BÖL	0	0	0	0	0	0	0	0	0	0	0
EĞİTİM ALANI	SOSYAL B. BÖL.	0	0	0	0	0	0	0	0	0	0	0
	OPLAMT	0	0	0	0	0	0	0	0	0	0	0
	ÖNLİSANS	0	0	0	0	0	0	0	0	0	0	0
	LİSANS	0	0	0	0	0	0	0	0	0	0	0
EĞİTİM DURUMU	YÜKSEKLİSANS	0	0	0	0	0	0	0	0	0	0	0
	DOKTORA	0	0	0	0	0	0	0	0	0	0	0
	TOPLAM	0	0	0	0	0	0	0	0	0	0	0

Yabancı Dil Eğitimi Gören Hazırlık Sınıfı Öğrenci Sayıları

BİRİM ADI	MEVCUT ÖĞRENCİ			YENİ KAYIT OLUNAN ÖĞRENCİ SAYISI			TOPLAM ÖĞRENCİ SAYISI			HAZIRLIK SINIFI OKUYAN ÖĞRENCİ SAYISI			HAZIRLIK OKUYAN ÖĞRENCİ/YENİ KAYIT OLUNAN ÖĞRENCİ SAYISI	HAZIRLIK OKUYAN ÖĞRENCİ/TOPLAMA ORANI
	a			b			C(a+b)			D				
	ERKEK	KIZ	TOPLAM	ERKEK	KIZ	TOPLAM	ERKEK	KIZ	TOPLAM	ERKEK	KIZ	TOPLAM	(d/b)	(d/c)
Havacılık Yönetimi										0	0	0	0	0
TOPLAM										0	0	0	0	0

5.1.3. Öğrenci Kontenjanları ve Doluluk Oranı

Birimin Adı	ÖSS Kontenjanı	ÖSS Sonucu Yerleşen	Boş Kalan	Doluluk Oranı
Yüksekokul	40	41	0	% 100
Toplam	40	41	0	% 100

5.1.5. Yatay Geçişle 2018-2019 Eğitim- Öğretim Yılında Üniversiteye Gelen, Üniversiteden Ayrılan, Kurum İçi Geçiş Yapan Öğrencilerin Sayıları ve Bölümleri

BİRİMLER	Kurum Dışı		Kurum İçi	
	Gelen	Giden	Gelen	Giden
Yüksekokul	0	0	0	0
Toplam	0	0	0	0



Yüksekokulumuzdan çeşitli nedenlerle ayrılan öğrencilerin sayıları ve toplam öğrenci sayılarına göre yüzdesi aşağıdaki tabloda doldurulmuştur.

5.1.6. Üniversiteden Ayrılan Öğrencilerin Sayısı						
(Yatay Geçiş Dışındaki Nedenlerle)						
Ayrılanların (Kaydı Silinenlerin) Sayısı						Toplam
BİRİM	KENDİ İSTEĞİ İLE	ÖĞRENİM ÜCRETİ VE KATKI PAYI YATMAMASI	BAŞARISIZLIK (AZAMI SÜRE)	YÜKSEKÖĞRENİMDEN ÇIKARMA	DİĞER	
Yüksekokul	3	0	0	0	0	3
TOPLAM	3	0	0	0	0	3

Yüksekokulumuzda eğitim gören yabancı uyruklu öğrenci sayılarına ilişkin, kız-erkek ayrımı yapılarak aşağıdaki tablo doldurulmuştur.

5.1.7. Yabancı Uyruklu Öğrencilerin Sayısı			
BİRİMİ (2018 – 2019 dönemi itibariyle)	Kız	Erkek	Toplam
Yüksekokulu	2	18	20
TOPLAM	0	0	20

Yüksekokulumuzda uzaklaştırma, kınama veya uyarı cezası alan öğrenci bulunmamaktadır.

5.1.8. Disiplin Cezası Alan Öğrencilerin Sayısı ve Aldıkları Cezalar							
Birimi	Yük. Öğretimden Çıkarma	2 Yarı Yıl Uzaklaştırma	1 Yarı Yıl Uzaklaştırma	1 Hafta- 1 Ay Arası Uzaklaştırma	Kınama	Uyarma	Toplam
Yüksekokul	0	0	0	0	0	0	0
TOPLAM	0	0	0	0	0	0	0

Öğrenci Başına Cari ve Sermaye Hazine Yardımı

AÇIKLAMA		2015	2016	2017	2018	ARTIŞ ORANI	TOPLAM İÇİNDEKİ PAYI
Öğrenci Sayısı (Toplam)							
	Öz gelir						
	Öğrenci Başına Cari-Öz gelir Yarımı						
	Hazine Yardımı						
	Öğrenci Başına Cari-Hazine Yarımı						
Öğrenci Başına Cari Yardımı							
	Öz gelir						
	Öğrenci Başına Cari-Öz gelir Yarımı						
	Hazine Yardımı						
	Öğrenci Başına Cari-Hazine Yarımı						
Öğrenci Başına Sermaye Yardımı							
Öğrenci Başına Genel Toplam Yardımı							
Maliyet Hesabında Toplama Dahil Olmayan Ödenekler							
(*) Cari ve Sermaye Giderleri (Bilimsel Araştırma Projeleri) Ödeneği							
(**) Sermaye Giderleri 06.5 (Bina İnşaatı) ödeneği							
(***) Yaz Okulu ödeneği							

Yüksekokulumuzun öğrenci kulübü ve derneği bulunmamaktadır.

Diğer Sosyal Faaliyetler

BÖLÜMLER	SAYISI						ÜYE SAYISI					
	2018	2017	2016	2015	2014	2013	2018	2017	2016	2015	2014	2013
Öğrenci Kulüpleri	0	0	0	0	0	0	0	0	0	0	0	0
Mezun Öğrenciler Derneği	0	0	0	0	0	0	0	0	0	0	0	0
TOPLAM	0	0	0	0	0	0	0	0	0	0	0	0

## 5.2- İdari Hizmetler

Yüksekokulumuzda yüksekokul sekreteri ve 2 memur bulunmaktadır.

## 5.3 Diğer Hizmetler

### 5.3.1- Hukuk Hizmeti

#### 5.3.1.1 Adli ve idari Yargı Hizmetleri

Üniversitenin kamu ve özel sektör ile gerçek ve tüzel kişilerle olan ihtilaflarının tüm yargı mercilerinde Üniversitenin hak ve menfaatlerini koruyarak takip ve sonuçlandırılmasına ve sonuçlandırılmasına ve bunları sonuçlarına yer verilecektir.

Yürütülen Davalar							
Davacılar	Devir	Açılan	Toplam	Sonuçlanan		Devam Eden	
				İdari Mah.	İşlemden Kalktı	İdari Mah.	Temyizde
Akademik							
İdari							
Öğrenci							
Üniversite							
Üniversite Dışı							
TOPLAM							

Sonuçlanan Davalar				
DAVACILAR	KAZANILAN	KAYBEDİLEN	TOPLAM	KAZANMA ORANI
Akademik				
İdari				
Öğrenci				
Üniversite				
Üniversite Dışı				
TOPLAM				

### 5.3.1.2- Soruşturma Hizmetleri

2547 Sayılı Kanununun 53. maddesine göre Üniversite Personeline ceza ve disiplin soruşturmasına ayrıntılı olarak yer verilecektir.

Yürütülen Soruşturmalar						
Soruşturma Türü	Soruşturulan	Devir	Açılan	Toplam	Sonuçlanan	Devam Eden
Ön Soruşturma	Akademik					
	İdari					
	Öğrenci					
	Toplam					
Disiplin Soruşturması	Akademik					
	İdari					
	Öğrenci					
	Toplam					
Ceza Soruşturması	Akademik					
	İdari					
	Öğrenci					
	Toplam					
Genel Toplam						

İcra Takipleri				
Dosya Sayısı	Takip	Tahsilât	Kalan	Tahsilât Oranı
Toplam				

Genel Nitelikteki Hizmetler				
Dosya Sayısı	Takip	Tahsilât	Kalan	Tahsilât Oranı
Toplam				

### 5.3.2- Hizmet, Bilim-Sanat, Teşvik ve Grup Başarı Ödülleri

Yüksekokulumuz personeline verilen hizmet, bilim-sanat, teşvik grup başarı ödülü bulunmamaktadır.

5.4.2 Yurtdışı Kongre Katılım Desteği			
Yıllar	Desteklenen Kişi Sayısı	Destek Verilen Tutar (YTL)	Genel Toplam (YTL)
2015			
2016			
2017			
2018			
Toplam			

### 5.3.3- Uluslararası Kuruluşlara Üyelikler

Yüksekokulumuz herhangi bir uluslararası kuruluşa üyeliği bulunmamaktadır

Uluslar Arası Kuruluşlara Üyelik Bilgi Formu						
Sıra No	Uluslar arası Kuruluşun Adı	Kuruluşa Üyeliğin Yasal Dayanağı (Kanun, Karar, Antlaşma, Protokol vs)	Yıllık Aidat veya Katkı Payı			
			Döviz Cinsi	2016	2017	
				Miktar\TL	Miktar\TL	
		TOPLAM				

## 6- YÖNETİM VE İÇ KONTROL SİSTEMİ

### D. Diğer Hususlar

#### 1- ERASMUS

ERASMUS kapsamında yapılan tanıtımlara, etkinliklere, oryantasyon programlarına, anketlere, ERASMUS STUDENT NETWORK (ESN) tanıtım ve etkinliklerine, ERASMUS dışındaki programlara (gençlik programı gibi) ve akademik işbirliği protokollerine yer verilecektir.

Erasmus Kapsamında Gelen Giden Öğrenci			
2016/2017 Eğitim ve Öğretim Yılı			
Yararlananlar	Adı ve Soyadı	Bölümü	Gittiği Üniversite / Ülke
Giden Öğrenci			
Gelen Öğrenci			

#### 2- FARABİ PROGRAMI

Yükseköğretim Kurumu Başkanlığının 18 Şubat 2009 da uygulamaya koyduğu FARABİ programı kapsamında üniversitemizde yürütülen FARABİ programı faaliyetlerine ilişkin bilgilere yer verilecektir.

Farabi Değişim Programı			
2017/2018 Eğitim ve Öğretim Yılı			
Yararlananlar	Adı ve Soyadı	Bölümü	Gittiği Üniversite
Giden Öğrenci			
Gelen Öğrenci			

### **3- MEVLANA DEĞİŞİM PROGRAMI**

### **4- YÜKSEKLİSANS TEZ ARAŞTIRMA BURSUSU (YURTDIŞI YÖK BURSUSU)**

Yüksekokulumuz 2547 Sayılı Yükseköğretim Kanununun 39. maddesi uyarınca yüksek lisans tezi ile ilgili inceleme araştırma yapmak amacıyla yurt dışına gönderilen araştırma görevlilerine ilişkin bilgilere yer verilecektir.

<b>Yüksek Lisans Tez Araştırma Bursu (Yurtdışı YÖK Bursu)</b>					
<b>BİRİM</b>	<b>BÖLÜM</b>	<b>YARARLANAN ADI VE SOYADI</b>	<b>GÖREVLENDİRME SÜRESİ (GÖREV TARİH ARALIĞI)</b>	<b>GİTTİĞİ ÜLKE\ ÜNİVERSİTE</b>	<b>TOPLAM TUTAR</b>
<b>TOPLAM</b>					

### **5- ÖYP BURSUSU (YURTDIŞI VE YURTIÇI YÖK BURSUSU)**

Birim\İdare 2547 Sayılı Yükseköğretim Kanununun 39. maddesi uyarınca yüksek lisans tezi ile ilgili inceleme araştırma yapmak amacıyla yurt dışına gönderilen araştırma görevlilerine ilişkin bilgilere yer verilecektir.

<b>ÖYP Bursu (Yurt Dışı ve Yurt İçi YÖK Bursu)</b>					
<b>BİRİM</b>	<b>BÖLÜM</b>	<b>YARARLANAN ADI VE SOYADI</b>	<b>GÖREVLENDİRME SÜRESİ (GÖREV TARİH ARALIĞI)</b>	<b>GİTTİĞİ ÜLKE\ ÜNİVERSİTE</b>	<b>TOPLAM TUTAR</b>
<b>TOPLAM</b>					

## II- AMAÇ ve HEDEFLER

---

### A. Birim Amaç ve Hedefleri

(Birim Stratejik Planında belirlemiş olduğu amaç ve hedefler yazılır.)

Stratejik Amaçlar	Stratejik Hedefler
Uluslararası alanda önemli çalışmalara imza atmak	Uluslararası yayınlarımızı arttırmak
	Uluslararası projelerde yer almak
Öğrencilerimize faydalı olabilecek çalışmalara imza atmak	Yüksek lisans ve Doktora öğrenci sayısını arttırmak
Akademik ve İdari Personelimizin kariyerine katkı sağlayacak çalışmalara imza atmak	Akademik personelin proje sayılarını arttırmak
	Tüm personele sağlıklı bir çalışma ortamı sağlamak

### B. Temel Politikalar ve Öncelikler

### C. Diğer Hususlar



### III- FAALİYETLERE İLİŞKİN BİLGİ VE DEĞERLENDİRMELER

#### A. Mali Bilgiler

Mali bilgiler başlığı altında, kullanılan kaynaklara, bütçe hedef ve gerçekleştirmeleri ile meydana gelen sapmaların nedenlerine, varlık ve yükümlülükler ile yardım yapılan birlik, kurum ve kuruluşların faaliyetlerine ilişkin bilgilere, temel mali tablolara ve bu tablolara ilişkin açıklamalara yer verilir. Ayrıca, dış mali denetim sonuçları hakkındaki özet bilgiler de bu başlık altında yer alır.

#### 1. Bütçe Uygulama Sonuçları

##### 1.1. Bütçe Giderleri

Biriminizin 2018 yılı bütçe giderlerine bu bölüm altında yer verilmelidir. Bu bölüm altında şu tabloların doldurulması gerekmektedir:

##### Fonksiyonel Sınıflandırmaya Göre Ödenek ve Harcama Miktarı (TL)

NO	GİDER TÜRLERİ	2018 YILI KBÖ	EKLENEN	DÜŞÜLEN	YILSONU ÖDENEĞİ	TOPLAM HARCAMA	HARCAMA ORANI
01	GENEL KAMU HİZMETLERİ						
02	SAVUNMA HİZMETLERİ						
03	KAMU DÜZENİ VE GÜV. HİZ.						
05	DİNLENME, KÜL. VE DİN HİZ.						
09	EĞİTİM HİZMETLERİ	702.000,00	144.800,00		846.800,00	794.297,24	
	<b>GENEL TOPLAM</b>	<b>702.000,00</b>	<b>144.800,00</b>		<b>846.800,00</b>	<b>794.297,24</b>	

##### 2018 Yılı Uygulama Sonuçları

2018 Yılı						
FONKSİYONEL	KBÖ	EKLENEN	DÜŞÜLEN	TOPLAM ÖDENEK	HARCAMA	KALAN
03.2	10.000,00	45.000,00		55.000,00	14.903,58	40.096,42
03.3	4.000,00			4.000,00	3.646,39	353,61
03.5	3.000,00	5.000,00		8.000,00	5.867,50	2.132,50
03.7	3.000,00			3.000,00	2.972,60	27,40
03.8	2.000,00	5.000,00		7.000,00	1.923,30	5.076,70
<b>BİRİM TOPLAMI</b>	<b>22.000,00</b>	<b>55.000,00</b>		<b>77.000,00</b>	<b>29.313,17</b>	<b>48.586,05</b>

2018 Yılı						
FONKSİYONEL	KBÖ	EKLENEN	DÜŞÜLEN	TOPLAM ÖDENEK	HARCAMA	KALAN
09.4.1.0	702.000,00	144.800,00		846.800,00	794.297,24	48.586,05
BİRİM TOPLAMI	702.000,00	144.800,00		846.800,00	794.297,24	48.586,05

**2- Temel Mali Tablolara İlişkin Açıklamalar**

**3- Mali Denetim Sonuçları**

Yüksekokulumuz herhangi bir mali denetimden geçmemiştir.

**4- Diğer Hususlar**

**B- Performans Bilgileri****1- Faaliyet ve Proje Bilgileri****1.1. Faaliyet Bilgileri****1.1.1 Ulusal ve Uluslar Arası Bilimsel Toplantı Sayısı***(Üniversite Öğretim Üyeleri veya İdari Kesim Tarafından Düzenlenen)*

FAALİYET TÜRÜ	Fakülte	Enstitü	Y.Okul	Meslek Y.Okulu	İdari Birimler	TOPLAM
Sempozyum ve Kongre						
Konferans						
Panel						
Eğitim Semineri						
Seminer						
Açık Oturum						
Söyleşi						
Tiyatro						
Konser						
Sergi						
Turnuva						
Teknik Gezi						
Diğer						
<b>Toplam</b>						

1.1.2 Ulusal ve Uluslar Arası Bilimsel Toplantılara Katılan Sayısı

(Üniversite ve Diğer Kuruluşlar Tarafından Düzenlenen toplantılara Öğretim Elemanı/İdari Personel katılımı)

FAALİYET TÜRÜ	Fakülte	Enstitü	Y.Okul	Meslek Y.Okulu	İdari Birimler	TOPLAM
Sempozyum ve Kongre			1			
Konferans						
Panel						
Eğitim Semineri						
Seminer						
Açık Oturum						
Söyleşi						
Tiyatro						
Konser						
Sergi						
Turnuva						
Teknik Toplantı			1			
Teknik Gezi						
Toplam						

1.1.3. Öğrenciye ve Personele Sunulan Barınma, Yemek ve Sağlık Hizmetleri

	Barınma Hizmeti			Yemek Hizmetleri	Sağlık Hizmetleri	
	Barınma Hizmetinden Yararlanan Kişi Sayısı	Ortalama Barınma Hizmeti Süresi/Gün	Oda Başına Kişi Sayısı	Yemek Hizmetinden Yararlanan Sayısı	Mediko Sağlık Hizmetinden Yararlananların Sayısı	Medikodan 2. ve 3. Basamak Sevk Edilenlerin Sayısı
Öğrenci						
Personel						
Toplam						

1.1.4. Sporcu Bilgileri

	Katılınan Spor Dalı Sayısı	Müsabakalara Katılan Kişi Sayısı	Kazanılan Madalya Sayısı	Milli Sporcu Sayısı	Toplam
Öğrenci					
Personel					
Toplam					

## 1.2. Yayınlarla İlgili Faaliyet Bilgileri

1.2.1 İndekslere Giren Hakemli Dergilerde Yapılan Yayınlar Öğretim Üyesi ve Diğer Öğretim Elemanları Başına Düşen Yayın Sayıları					
Uluslararası Makale	Ulusal Makale	Uluslararası Bildiri	Ulusal Bildiri	Kitap	Toplam
13	11	22	1	1	48

1.2.2. Editörlük ve Hakemlik Yapan Öğretim Üyesi Sayısı / Dergi Sayısı			
Editörlük/Hakemlik Yapan Öğretim Üyesi Sayısı	Editörlük/Hakemlik Yapılan Kitap Sayısı	Dergi Hakemliği Yapan Öğretim Üyesi Sayısı	Hakemliği Yapılan Dergi Sayısı
1		2	5

1.2.3. 2018Yılına Ait Atıf İndekslerde Yer Alan K.Ü. Adresli Yayınlar		
İndekslenen	Tüm Dokümanlar	Makaleler

1.2.4. 2018 Yılı WOS'da İndekslenen K.Ü. Yayın Sayılarının İndekslere Göre Dağılımı				
BİRİM	SCI	SSCI	A&HCI	Toplam

### 1.3. Üniversiteler Arasında Yapılan İkili Anlaşmalar

1.3.1. Üniversiteler Arası İkili Anlaşmalar		
Üniversitenin Adı	Ülkesi	Anlaşma Sayısı
<b>Toplam</b>		

### 1.4. Proje Bilgileri

#### 2- Performans Sonuçları Tablosu

1.4.1. Bilimsel Araştırma Proje Sayısı					
PROJELER	2018				
	Önceki Yıdan Devreden Proje	Yıl İçinde Eklenen Proje	Toplam	Yıl İçinde Tamamlanan Proje	Toplam Ödenek YTL
DPT					
TÜBİTAK					
A.B.					
BAP.					
DİĞER					
Toplam					

#### 3- Performans Sonuçlarının Değerlendirilmesi

Stratejik Amaçlar	Stratejik Hedefler	Hedeflenen	Gerçekleşme Durumu (%)	Açıklama
Stratejik Amaç-1	Hedef-1			
	Hedef-2			
Stratejik Amaç-2	Hedef-1			
	Hedef-2			

<b>GÜÇLÜ YANLAR</b>	<b>ZAYIF YANLAR</b>
<ul style="list-style-type: none"><li>• Ulaşım Kolaylığı</li></ul>	Üniversitesi Çevresinin Düzenlenmemiş Olması
<ul style="list-style-type: none"><li>• Fiziki İmkanların Yeterli Olması</li></ul>	Yüksekokula Ait Kültürün Oluşmamış Olması
<ul style="list-style-type: none"><li>• Şehrin Atatürk ve Sabiha Gökçen Havalimanına Uçuşlara Sahip Havalimanının Olması</li></ul>	Yüksekokulun Bulunduğu Çevrenin Gelişmemiş Olması
<ul style="list-style-type: none"><li>• Eğitim Kalitesi Yüksek, Deneyimli, Dinamik, Tecrübeli, Güçlü Ve Farklı Disiplinlerde Alanında Uzman Nitelikli Bir Akademik Eğitim Kadrosuna Sahip Olması</li></ul>	Şehrin Sosyo-Ekonomik Düzeyinin Düşük Olması
<ul style="list-style-type: none"><li>• Öğretim Kadrosunun ve İdari Kadronun Öğrenci İhtiyaçlarına Uygun Olması</li></ul>	Uçak Gövde-Motor ve Uçak Elektrik-Elektronik Bölümlerinin Açık Olmaması
<ul style="list-style-type: none"><li>• Tüm Çalışanların Yüksekokulun Misyona, Vizyon, ve Hedeflerine Bağlı Olması</li></ul>	Yüksekokula Ait Bir Hangar ve Bakım Atölyelerinin Olmaması
<ul style="list-style-type: none"><li>• Yüksekokulumuzun Yurt Dışı Eğitim Olanaklarına İmkan Vermesi. (Erasmus)</li></ul>	Üniversitenin Temel Altyapı Yatırımlarının Henüz Tamamlanamaması
<ul style="list-style-type: none"><li>• Üniversite Kütüphanesinin Zengin Elektronik Kaynaklara Sahip ve Online Erişim İmkanlarının Olması</li></ul>	İyi Yetişmiş Kadrolu İdari Personelin Yetersiz Olması
	Uzaktan Eğitimin Yaygınlaşması ve Uzaktan Eğitim Sisteminin Kurulmasında Üniversitemizin Yeterli Potansiyele Sahip Olması.

<b>FIRSATLAR</b>	<b>TEHDİTLER</b>
<ul style="list-style-type: none"><li>• Yüksekokulun İl Merkezinde Olması</li></ul>	Maddi Sınırlılıklar
<ul style="list-style-type: none"><li>• Bölümleri Tercih Edilirliğinin Yüksek Olması</li></ul>	Üniversitelerin Gelişimi İçin Yeterli Akademik Kadroların Tahsis Edilmemesi
<ul style="list-style-type: none"><li>• Sınıf Mevcutlarının İstenilen Düzeyde Olması</li></ul>	Şehir Merkezinin Fazla Gelişmemiş Olması
<ul style="list-style-type: none"><li>• Öğrencilere Sosyal İmkanların Tanınması</li></ul>	Üniversitemizin Önemli Sanayi Bölgelerine Oldukça Uzak Olması
<ul style="list-style-type: none"><li>• Eğitim, Öğretim, Bilimsel Araştırma ve Geliştirme Çalışmalarını Destekleyen Güçlü Bir Merkezi Kütüphanenin Varlığı</li></ul>	Üniversitelerin Görüşleri Dikkate Alınmadan ve Altyapı Olanakları Sağlanmadan Öğrenci Kontenjanları Arttırılması
<ul style="list-style-type: none"><li>• İlde Eğitim ve Eğiticiye Karşı Olumlu Bakış</li></ul>	
<ul style="list-style-type: none"><li>• Eğitimin Kampüs Ortamında Yapılması ve Öğrencilerin Merkez Kampüs Olanaklarından Faydalanması</li></ul>	

### **HEDEFLER**

Yüksekokulumuzun temel hedefi, vizyon ve misyonuna uygun olarak yürütülen eğitim faaliyetleri sonucunda ileri düzeydeki kuramsal ve uygulamalı bilgilere sahip olma becerisini edinebilme ve alanı ile ilgili ileri düzeydeki bir çalışmayı bağımsız olarak yürütebilme yeteneğini kazanabilme ve bu bilgi ve becerileri eleştirel bir yaklaşımla değerlendirebilme yetkinliğine sahip olabilmek.



**KONTROL GÜVENCE BEYANI**

Harcama yetkilisi olarak yetkim dâhilinde;

Bu raporda yer alan bilgilerin güvenilir, tam ve doğru olduğunu beyan ederim.

Bu raporda açıklanan faaliyetler için idare bütçesinden harcama birimimize tahsis edilmiş kaynakların etkili, ekonomik ve verimli bir şekilde kullanıldığını, görev ve yetki alanım çerçevesinde iç kontrol sisteminin idari ve mali kararlar ile bunlara ilişkin işlemlerin yasallık ve düzenliliği hususunda yeterli güvenceyi sağladığımı ve harcama birimimizde süreç kontrolünün etkin olarak uygulandığını bildiririm.

Bu güvence, harcama yetkilisi olarak sahip olduğum bilgi ve değerlendirmeler, iç kontroller, iç denetçi raporları ile Sayıştay raporları gibi bilgim dâhilindeki hususlara dayanmaktadır.

Burada raporlanmayan, idarenin menfaatlerine zarar veren herhangi bir husus hakkında bilgim olmadığını beyan ederim. 08.02.2018

**Prof. Dr. YAŞAR Nuri Şahin**  
**Müdür**