



# **KASTAMONU ÜNİVERSİTESİ**

## **Sivil Havacılık Yüksekokulu**

**2017 MALİ YILI  
BİRİM FAALİYET RAPORU**

Kastamonu 2017



# İÇİNDEKİLER

---

<b>SUNUŞ</b>	<b>4</b>
<b>I.GENEL BİLGİLER</b>	<b>5</b>
<b>A.MİSYON, VİZYON VE DEĞERLER</b>	<b>5</b>
<b>B.MÜDÜRÜN YETKİ, GÖREV VE SORUMLULUKLARI</b>	<b>5</b>
<b>C.İDAREYE İLİŞKİN BİLGİLER</b>	<b>6</b>
<b>1.FİZİKSEL YAPI</b>	<b>6</b>
1.1.Eğitim Alanları, Derslikler ve Ofisler	6
<b>2.ÖRGÜT YAPISI</b>	<b>7</b>
<b>3.BİLGİ VE TEKNOLOJİK KAYNAKLAR</b>	<b>8</b>
3.1.Yazılım ve Bilgisayarlar	8
3.2.Kütüphane Kaynakları	10
3.3.Diğer Bilgi ve Teknolojik Kaynaklar	11
<b>4.İNSAN KAYNAKLARI</b>	<b>12</b>
4.1.Akademik Personel	14
4.2.Yabancı Uyruklu Akademik Personel	19
4.3.Diğer Üniversitelerde Gövlelendirilen Akademik Personel	20
4.4.Diğer Üniversitelerden Üniversitemizde Gövlelendirilen Akademik Personel	25
4.5.Akademik Personelin Yaş İtibariyle Dağılımı	27
4.6.İdari Personel	28
4.7.İdari Personelin Eğitim Durumu	28
4.8.İdari Personelin Hizmet Süreleri	30
4.9.İdari Personelin Yaş İtibariyle Dağılımı	31
4.10.İşçiler	32
<b>5.SUNULAN HİZMETLER</b>	<b>33</b>
5.1.Eğitim Hizmetleri	33
5.2.İdari Hizmetler	40
5.3.Diğer Hizmetler	40
<b>6.YÖNETİM VE İÇ KONTROL SİSTEMİ</b>	<b>43</b>



<b>D.DİĞER HUSUSLAR</b>	<b>43</b>
<b>II. AMAÇ VE HEDEFLER</b>	<b>46</b>
<b>A.BİRİM AMAÇ VE HEDEFLERİ</b>	<b>46</b>
<b>B.TEMEL POLİTAKALAR VE ÖNCELİKLER</b>	<b>46</b>
<b>C.DİĞER HUSUSLAR</b>	<b>46</b>
<b>III. FAALİYETLERE İLİŞKİN BİLGİ VE DEĞERLENDİRMELER</b>	<b>46</b>
<b>A.MALİ BİLGİLER</b>	<b>46</b>
<i>1.BÜTÇE UYGULAMA SONUÇLARI</i>	<b>46</b>
<i>2.TEMEL MALİ TABLOLARA İLİŞKİN AÇIKLAMALAR</i>	<b>48</b>
<i>3.MALİ DENETİM SONUÇLARI</i>	<b>48</b>
<i>4.DİĞER HUSUSLAR</i>	<b>48</b>
<b>B.PERFORMANS BİLGİLERİ</b>	<b>48</b>
<i>1.FAALİYET VE PROJE BİLGİLERİ</i>	<b>48</b>
1.1.Faaliyet Bilgileri	<b>48</b>
1.2.Yayınlarla İlgili Faaliyet Bilgileri	<b>50</b>
1.3.Üniversiteler Arasında Yapılan İkili Anlaşmalar	<b>51</b>
1.4.Proje Bilgileri	<b>51</b>
<i>2.PERFORMANS SONUÇLARI TABLOSU</i>	<b>52</b>
<i>3.PERFORMANS SONUÇLARININ DEĞERLENDİRİLMESİ</i>	<b>52</b>
<i>4.PERFORMANS BİLGİ SİSTEMİNİN DEĞERLENDİRİLMESİ</i>	<b>52</b>
<b>IV. KURUMSAL KABİLİYET VE KAPASİTENİN DEĞERLENDİRİLMESİ</b>	<b>52</b>
<b>V.ÖNERİ VE TEDBİRLER</b>	<b>53</b>
<b>İÇ KONTROL GÜVENCE BEYANI</b>	<b>53</b>



## **SUNUŞ**

---

Kastamonu Üniversitesi Sivil Havacılık Yüksekokulu; Bakanlar Kurulu'nun 11 Temmuz 1992 tarihli resmi gazetede yayınlanarak Gazi Üniversitesi bünyesinde kurulmuştur. Yüksekokulumuz, 2006 yılında yeni kurulan Kastamonu Üniversitesi bünyesinde 13 Haziran 2011 tarihinde Müdür ve Yüksekokul Sekreteri ataması yapılarak Kastamonu Üniversitesi Kuzeykent yerleşkesinde faaliyetlerine başlamıştır.

2016-2017 Eğitim-Öğretim yılında faaliyet göstermeyi amaçlayan Sivil Havacılık Yüksekokulu akademik kadrosu, 1 Yardımcı Doçent Doktor , 5 araştırma görevlisinden oluşmaktadır.

Yüksekokulumuzda; Sivil Hava Ulaştırma İşletmeciliği, Uçak Gövde-Motor Bakım ve Uçak Elektrik-Elektronik bölümleri YÖK'ün onayı ile kurulmuş olup Yüksekokulumuz Havacılık ve Uzay Bilimleri Fakültesi'ne dönüşüm anlamında çalışmaları devam ediyor.

**Prof. Dr. Yaşar Nuri ŞAHİN**  
**Müdür**



## **1- GENEL BİLGİLER**

---

### **A. Misyon ve Vizyon**

#### **Misyon**

Yüksekokulumuzun misyonu, havacılık sektörünün ihtiyaçlarını karşılamak için, ileri bilgi ve beceriye sahip, yabancı dil bilen kaliteli ve yetenekli teknik eleman ve havacılık yönetimi konusunda yeterliliğe sahip mezunlar yetiştirmektir.

#### **Vizyon**

Sivil Havacılık Yüksekokulu olarak vizyonumuz; uluslararası standartlarda hizmet veren, personel ve öğrencilerinin gelişimine destek veren, öğrencilere özgür eğitim ortamı sağlayan, ülkemizin gelişmişlik düzeyinin artmasına katkıda bulunan bir yüksekokul olmaktır.

#### **Değerler**

1. Düşünce, ifade ve vicdan özgürlüğünü gözetmek,
2. Bütün ilişkilerimizde açık iletişim sağlamak ve şeffaf olmak,
3. Çalışmalarımızı istikrarlı bir şekilde yürütmek ve ilerleme sağlamak,
4. Ahlaki değerlere bağlı olmak,
5. Bireylere saygılı ve hoşgörülü olmak,
6. Kaliteyi bir yaşam tarzı olarak benimsemek,

### **B. Müdürün Yetki, Görev ve Sorumlulukları**

1. Yüksekokul yönetim kurullarına başkanlık etmek, kurul kararlarını değerlendirmek ve uygulamak,
2. Yüksekokulun ödenek ve personel ihtiyaçlarını gerekçesi ile birlikte yetkili makama bildirmek,
3. Eğitim ve Öğretim yılı sonunda istenilen bilgileri gerekli makamlara rapor vermek,
4. Yüksekokulun akademik ve idari personelinin gözetim ve denetimini sağlamak



## Yönetmelik ve Yönergeler

Yürürlükteki mevzuat hükümleri uyarınca hizmetin yürütülebilmesi için Yüksekokulumuzu ilgilendiren ve Üniversitemiz tarafından Resmi Gazete’de yayımlanarak uygulamaya konulan usul ve esaslara ilişkin yönetmelik ve yönerge bulunmamaktadır.

## İç Genelgeler

Yürürlükteki mevzuat hükümleri doğrultusunda hizmetin yürütülebilmesi için Üst Yöneticimiz tarafından yayımlanan usul ve esaslara ilişkin iç genelgelere ve talimat bulunmamaktadır.

## C. İdareye İlişkin Bilgiler

### 1- Fiziksel Yapı

Sivil Havacılık Yüksekokulu Binası 6.500 m<sup>2</sup> kapalı alan ve yaklaşık olarak 20.000 m<sup>2</sup> kat alanına sahiptir.

### 1.1- Eğitim Alanları, Derslikler ve Ofisler

Yüksekokulumuza ait derslik ve ofisler aşağıdaki tablolarda düzenlenmiştir.

SİVİL HAVACILIK BİNASI KAT YERLEŞİM PLANI				
A BLOK	B BLOK	C BLOK	D BLOK	E BLOK
		<b>4. KAT</b> DERSLİKLER (C.401-C.406)		
		<b>3. KAT</b> DERSLİKLER (C.301-C.304)		
<b>2. KAT</b> ÖĞRETİM ELEMANLARI A202-A223	<b>2. KAT</b> DEKANLIK B201-B205 BÖLÜM BAŞKANLIKLARI B211-B218	<b>2. KAT</b> DERSLİKLER & AMFİ (C.201-C.204) MESCİD (BAY/BAYAN)	<b>2. KAT</b> DEKANLIK D301-D303 İDARİ BİRİMLER D304-308 DERSLİKLER D317-D322 ÖĞRETİM ELEMANLARI D311-D316	<b>2. KAT</b> BÖLÜM BAŞKANLIKLARI ÖĞRETİM ELEMANLARI E330-E341
<b>1.KAT</b> DERSLİKLER A102-A111	<b>1.KAT</b> İDARİ BİRİMLER B101- B104	<b>1.KAT</b> DERSLİKLER (C.101-C.104)	<b>1.KAT</b> METEOROLOJİ MÜH. BÖLÜM ATÖLYELERİ	<b>1.KAT</b> DERSLİKLER E223-E232

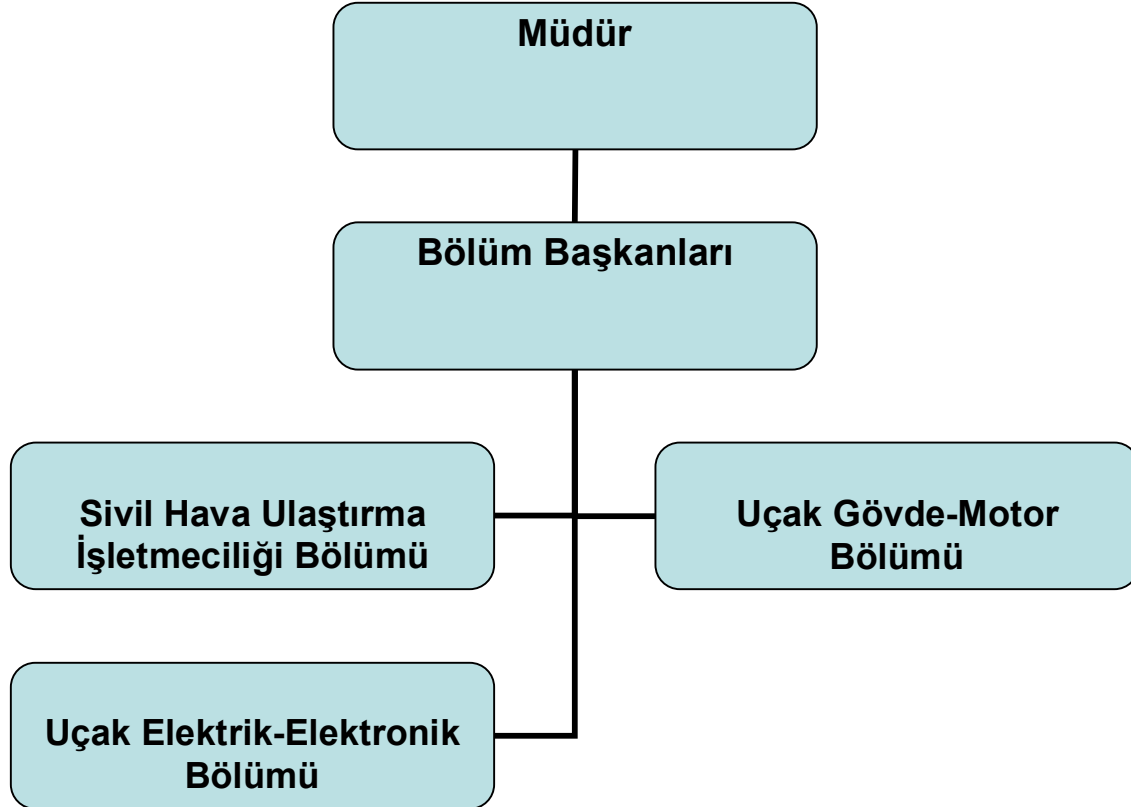


	BİLGİSAYAR LAB. B110- B112 DERSLİKLER B113-B116		D203-D205 DERSLİK D208-D210 DERSLİK D211-D214	
<b>ZEMİN KAT</b> LABORATUVARLAR A Z02-A Z14 SİSTEM ODALARI A Z05-A Z10	<b>ZEMİN KAT</b> G.K. MERKEZİ B Z01-B Z03 KANTİN B Z04	<b>ZEMİN KAT</b> KONFERANS SALONU (C.Z03) WC (C.Z08-C.Z09)	<b>ZEMİN KAT</b> UÇAK GÖVDE MOTOR LAB. D106 UÇAK ELEKTRİK ELEKTRONİK LAB. D110 MOTOR VE MEKANİK ATÖL. D102-D107 ELEKTRİK ATÖL. D109	<b>ZEMİN KAT</b> ATÖLYELER E119-E121 SEMİNER SALONU E125 KALORİFER DAİRESİ E122

## 2- Örgüt Yapısı

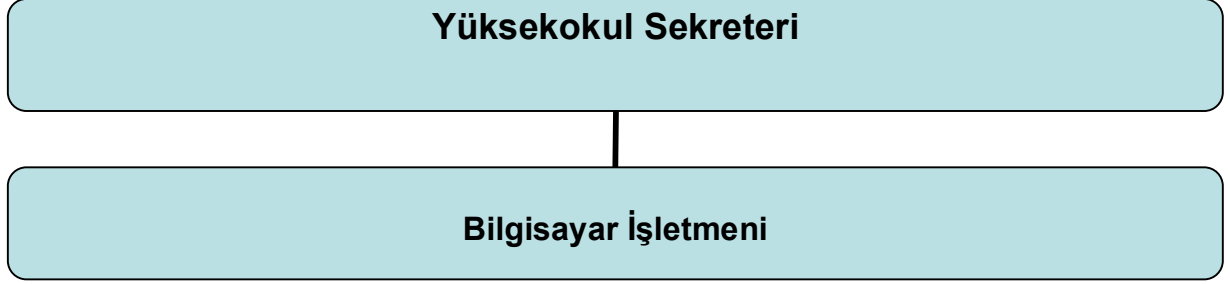
Yüksekokuluzun Akademik örgüt yapısı; Müdür 1, İdari örgüt yapısı; Yüksekokul Sekreteri, şeklinde oluşturulmuştur.

Şekil 1- Akademik Kuruluş Şeması





Şekil 2- İdari Kuruluş Şeması



### 3- Bilgi ve Teknolojik Kaynaklar

Yüksekokulumuzun 2015 yılı itibariyle bilişim sistemi bulunmamaktadır.

#### 3.1- Yazılımlar ve Bilgisayarlar

Yüksekokulumuzun ihtiyaçları doğrultusunda kullanılan toplam 5 adet bilgisayar bulunmaktadır.

3.1.1. Yazılım ve Bilgisayarlar				
Cinsi	İdari Amaçlı (Adet)	Eğitim Amaçlı (Öğrencilerin Kullanımına açık bilgisayar sayısı) (Adet)	Araştırma Amaçlı (Adet)	Toplam
Yazılım				
Masa Üstü Bilgisayar	5	-	-	5
Taşınabilir Bilgisayar	2	-	-	2





Yüksekokulumuzda kullanılan yazılımlar tabloda düzenlenmiştir.

3.1.2. ÜNİVERSİTEMİZ TARAFINDAN KULLANILAN YAZILIM PROGRAMLARI					
Kullanım Alanları	Yüksekokulumuz a ait bilgisayar				
Yazılımın Bilgileri ve Teknik	Word, Excel ...				
Kullanıcı Birimler	Akademik ve İdari Personel				
Sorumlu Birimin Adı					
Kullanılan Yazılım Programı	Microsoft Office 2010				



### 3.2- Kütüphane Kaynakları

Yüksekokulumuzun hali hazırda kütüphanesi bulunmamaktadır.

3.2.1. Birim Kütüphane Kaynakları					
Bölümü	Kitap	Periyodik Yayın	Elektronik Yayın	Diğerleri	Toplam
Tıp					
Fen					
Sosyal					
Diğerleri					
Toplam					

3.2.2.Yıllar İtibariyle Kitap Artış sayısı				
	2012	2013	2014	2015
Kitap sayısı	-	-	-	-



### 3.3- Diğer Bilgi ve Teknolojik Kaynaklar

3.3.1. Diğer Bilgi ve Teknolojik Kaynaklar				
Cinsi	İdari Amaçlı (Adet)	Eğitim Amaçlı (Adet)	Araştırma Amaçlı (Adet)	Toplam
Projeksiyon				
Slayt Makinesi				
Tepegöz				
Episkop				
Barkod Okuyucu				
Baskı Makinesi				
Fotokopi Makinesi				
Faks				
Fotoğraf Makinesi				
Kameralar				
Televizyonlar				
Tarayıcılar				
Müzik Setleri				
Telefon	2			
Yazıcı	5			
Diğer				



#### 4- İnsan Kaynakları

Sürekli Kurumsal gelişim modelinde stratejik yönetim gibi insan kaynakları yönetimi de kurumun başarısını etkileyen en önemli faktörlerden biridir. Özellikle son yıllarda uluslararası rekabet ve teknoloji alanında meydana gelen yenilikler; değişimin gerekliliğini daha fazla hissettirmektedir. Bu nedenle kurumlarda, geleneksel yönetim anlayışından vazgeçip yeni çalışma stratejilerine uygun politikalar benimsenmektedir.

Her kurumun stratejik amaçlarına ulaşabilmesi için; insan kaynaklarını en doğru ve en verimli şekilde organize etmesi gerekmektedir. Ancak bu şekilde; kurumlarda çalışanların bilgi, beceri ve yeteneklerine uygun alanlarda istihdam edilip bu alanlarda yükselmelerine olanak sağlanabilir.

Bu açıklamalar ışığında Yüksekokulumuz insan kaynakları norm kadrosu, yetki görev ve sorumlulukları ile insan kaynakları politikasına ait bilgilere yer verilmiştir.

4.1- PERSONELİN GELİŞİMİ						
YIL	İDARİ PERSONEL (A)	AKADEMİK PERSONEL (B)	TOPLAM PERSONEL (A+B)	GEÇİCİ İŞÇİ	SÖZLEŞMELİ PERSONEL	TOPLAM
2017	1	6	7	-	-	7
2016	1	3	4	-	-	4
2015	1	2	3	-	-	3
2014	1	2	3	-	-	3



### 4.2- Akademik, idari ve Sözleşmeli Personel Dağılımı

Genel Toplam	Toplam İçindeki Payı				
	Sayı	(e)	-	-	-
Sözleşmeli Personel	Dağılım oranı	(d/e)	-	-	-
	Sayı	(d)	-	-	-
Geçici Personel	Dağılım Oranı	(e/e)	-	-	-
	Sayı	(c)	-	-	-
Akademik Personel	Dağılım Oranı	(b/e)	-	-	-
	Sayı	(b)	-	-	-
İdari Personel	Dağılım Oranı	(a/e)	-	-	-
	Sayı	(a)	-	-	-
Kadro			Kadın	Erkek	Toplam
			Personel Sayısı		



#### 4.1- Akademik Personel

Yüksekokulumuzun mevcut insan kaynakları, istihdam şekli, hizmet sınıfları, kadro unvanları gibi bilgileri aşağıda düzenlenmiştir.

4.1.1. Akademik Personel					
Unvan	Kadroların Doluluk Oranına Göre			Kadroların İstihdam Şekline Göre	
	Dolu	Boş	Toplam	Tam Zamanlı	Yarı Zamanlı
Profesör	-	-	-	-	
Doçent	-	-	-	-	
Yrd. Doçent	1	-	1	1	
Öğretim Görevlisi	-	-	-	-	
Okutman	-	-	-	-	
Uzman	-	-	-	-	
Çevirici	-	-	-	-	
Eğitim- Öğretim Planlamacısı	-	-	-	-	
Araştırma Görevlisi	5	-	5	5	
<b>Toplam</b>	<b>6</b>	<b>0</b>	<b>6</b>	<b>6</b>	



ORANI											
	YARI ZAMANLI										
	ORANI										
	TAM ZAMANLI										
PERSONEL DAĞILIM											
ORANI (%)											
DOLULUK ORANI (%)											
2017 YILI	GENEL TOPLAM										
	BOŞ										
DOLU TOPLAM	2017										
	2016										
	2015										
DOLU	ERKEK	1									
		1									
		1									
	KADIN	1									
		1									
		1									
HİZMET SINIFLANDIRMASI											
Profesör											
Doçent											
Yardımcı Doç.											
Öğretim Görevlisi											
Okutman											
Uzman											
Araştırma Görevlisi											
Çeviriçi											
Eğit. Ve Öğr. Planlamacısı											
Toplam											



1/ 3	Doluluk Oranı																		
Yardımcı Doçent	Toplam		.	.	.	.	.	.	.	.	.	.	.	.	.	.	.	.	.
	Boş		.	.	.	.	.	.	.	.	.	.	.	.	.	.	.	.	.
	Dolu	Toplam	1	.	.	.	.	.	.	.	.	.	.	.	.	.	.	.	.
		Erkek	1	.	.	.	.	.	.	.	.	.	.	.	.	.	.	.	.
		Kadın	.	.	.	.	.	.	.	.	.	.	.	.	.	.	.	.	.
Doçent	Doluluk Oranı (%)		.	.	.	.	.	.	.	.	.	.	.	.	.	.	.	.	.
	Toplam		.	.	.	.	.	.	.	.	.	.	.	.	.	.	.	.	.
	Boş		.	.	.	.	.	.	.	.	.	.	.	.	.	.	.	.	.
	Dolu	Toplam	.	.	.	.	.	.	.	.	.	.	.	.	.	.	.	.	.
		Erkek	.	.	.	.	.	.	.	.	.	.	.	.	.	.	.	.	.
Kadın		.	.	.	.	.	.	.	.	.	.	.	.	.	.	.	.	.	
Profesör	Doluluk Oranı (%)		.	.	.	.	.	.	.	.	.	.	.	.	.	.	.	.	.
	Toplam		.	.	.	.	.	.	.	.	.	.	.	.	.	.	.	.	.
	Boş		.	.	.	.	.	.	.	.	.	.	.	.	.	.	.	.	.
	Dolu	Toplam	.	.	.	.	.	.	.	.	.	.	.	.	.	.	.	.	.
		Erkek	.	.	.	.	.	.	.	.	.	.	.	.	.	.	.	.	.
Kadın		.	.	.	.	.	.	.	.	.	.	.	.	.	.	.	.	.	
Birim/Bölüm/ Ana Bilim Dalı			Sivil Hava Ulaştırma İşletmeciliği	Uçak Gövde-Motor	Uçak Elektrik-Elektronik														
Toplam																			







Birim/Bölüm/ Ana Bilim Dalı	Araştırma Görevlisi						Genel Toplam						3/3
	Dolu			Boş	Top.	Dol. Oranı (%)	Dolu			Boş	Top.	Dol. Oranı (%)	
	K	E	Top.				K	E	Top.				
Sivil Hava Ulaştırma İşletmeciliği	-	3	3	-	-	-	-	3	-	3	-	3/3	
Uçak Gövde-Motor	-	2	2	-	-	-	-	2	-	2	-	2/2	
Uçak Elektrik-Elektronik	-	-	-	-	-	-	-	-	-	-	-	-	
	-	-	-	-	-	-	-	-	-	-	-	-	
	-	-	-	-	-	-	-	-	-	-	-	-	
	-	-	-	-	-	-	-	-	-	-	-	-	
	-	-	-	-	-	-	-	-	-	-	-	-	
	-	-	-	-	-	-	-	-	-	-	-	-	
	-	-	-	-	-	-	-	-	-	-	-	-	
	-	-	-	-	-	-	-	-	-	-	-	-	
	-	-	-	-	-	-	-	-	-	-	-	-	
	-	-	-	-	-	-	-	-	-	-	-	-	
	-	-	-	-	-	-	-	-	-	-	-	-	
	-	-	-	-	-	-	-	-	-	-	-	-	
<b>Toplam</b>	-	5	5	-	-	-	-	5	-	5	-	5/5	



#### 4.2- Yabancı Uyruklu Akademik Personel

Yüksekokulumuzda 2547 Sayılı Yükseköğretim Kanununun 34'üncü maddesine göre (Bölüm/Anabilim Dalı) istihdam edilen yabancı uyruklu öğretim elemanı bulunmamaktadır.

Yabancı Uyruklu Akademik Personel (2547/34)			
Üniversitemizde Çalıştığı Birim	Unvanı	Geldiği Ülke	Sayısı
TOPLAM			



### Akademik Personelin Yurtiçi ve Yurtdışı Görevlendirmeleri

Yüksekokulumuzda 2547 Sayılı Yükseköğretim Kanununun 33. maddesine göre (Bölüm/Anabilim Dalı düzeyinde) çalışan personel bulunmamaktadır.

Yabancı Uyruklu Akademik Personel (2547/33)			
Üniversitemizde Çalıştığı Birim	Unvanı	Geldiği Ülke	Sayısı
TOPLAM			



Yüksekokulumuzda 2547 sayılı Yükseköğretim Kanununu 39. maddesine göre (Bölüm/Anabilim Dalı düzeyinde) yurtdışı görevlendirilen akademik personel bulunmamaktadır.

Akademik Personelin Yurtdışı ve Yurtiçi Görevlendirmeleri (2547/39)			
Unvanı	Yurtdışı Görevlendirmeler (2547/39)	Yurtiçi Görevlendirmeler (2547/39)	Toplam
Profesör			
Doçent			
Yardımcı Doçent		1	1
Öğretim Görevlisi			
Okutman			
Uzman			
Araştırma Görevlisi		2	2
Çevrici			
Eğitim Araş. Ve Plan.			
Toplam			

Yüksekokulumuzda 2547 sayılı Yükseköğretim Kanununu 40. maddesinin (a), (b) ve (c) bendine göre (Bölüm/Anabilim Dalı düzeyinde) yurtdışı ve yurtiçinde görevlendirilen akademik personel bulunmamaktadır.



Akademik Personelin Yurtdışı ve Yurtiçi Görevlendirmeleri (2547/40 a, b ve c)				
Unvanı	2547/40a	2547/40-b	2547/40-c	Toplam
Profesör				
Doçent				
Yardımcı Doçent				
Öğretim Görevlisi				
Okutman				
Uzman				
Araştırma Görevlisi				
Çevrici				
Eğitim Araş. Ve Plan.				
Toplam				



## Sivil Havacılık Yüksekokulu

Yüksekokulumuzda 2547 sayılı Yükseköğretim Kanununun 38. maddesine göre (Bölüm/Anabilim Dalı düzeyinde) yurtiçinde görevlendirilen akademik personel bulunmamaktadır.

Akademik Personelin Yurtiçi Görevlendirmeleri (2547/38)		
Unvanı	Görevlendirildiği Yer	Toplam
Profesör		
Doçent		
Yardımcı Doçent		
Öğretim Görevlisi		
Toplam		



Yabancı Uyruklu Akademik Personel (2547/35)			
Çalıştığı Bölüm/Alan	Unvanı	Geldiği Üniversite	Sayısı
TOPLAM			

Yüksekokulumuzda 2547 Sayılı Yükseköğretim Kanununun 31. maddesine göre ders saati ücretli olarak Üniversiteler ve diğer kurumlardan görevlendirilen (Bölüm/Anabilim Dalı düzeyinde) akademik personel bulunmamaktadır.





**Akademik Personelin (2547/31) Maddesine göre Ders Saati Ücretli Olarak Üniversitemizde Görevlendirilmesi**

Çalıştığı Bölüm/Alan	Unvanı	Geldiği Üniversite/Konum	Sayısı



Sözleşmeli Akademik Personel

Sözleşmeli Akademik Personel				
Unvanı	Kişi Sayısı			Dağılım Oranı (%)
	Kadın	Erkek	Toplam	
Profesör				
Doçent				
Yardımcı Doçent				
Öğretim Görevlisi				
Okutman				
Uzman				
Araştırma Görevlisi				
Çevrici				
Eğitim Araş. Ve Plan.				
Toplam				



**Akademik Personelin Yaş İtibariyle Dağılımı**

Yüksekokulumuzda bulunan akademik personelin yaş dağılımlarına ve bunların gelişimi hakkında bilgiler aşağıdaki tabloda düzenlenmiştir.

<b>Akademik Personelin Yaş İtibariyle Dağılımı</b>														
<b>Kadro</b>	23 Yaş ve altı		25 – 30 Yaş		31 – 35 Yaş		36 – 40 Yaş		41- 50 Yaş		51 Yaş Üzeri		Toplam	
	Sayı	Dağıtım Oranı (%)	Sayı	Dağıtım Oranı (%)	Sayı	Dağıtım Oranı (%)	Sayı	Dağıtım Oranı (%)	Sayı	Dağıtım Oranı (%)	Sayı	Dağıtım Oranı (%)	Sayı	Toplam İçindeki Payı
	a	a/g	b	b/g	c	c/g	d	d/g	e	e/g	f	f/g	g	
Profesör														
Doçent														
Yardımcı Doçent							1	1/1					1	1/1
Öğretim Görevlisi														
Okutman														
Uzman														
Araştırma Görevlisi			3	3/5	2	2/5							5	5/5
Çevirici														
Eğitim Öğr. Plan.														
<b>TOPLAM</b>			<b>3</b>		<b>2</b>		<b>1</b>						<b>6</b>	<b>6/6</b>

**Not:** 5 araştırma görevlilerinden 35. Madde ile 2 kişi görevlidir ve 13/b-4 ile 2 araştırma görevlisi ve 1 Yrd.Doç. görevlidir.



#### 4.6- İdari Personel

Yüksekokulumuz idari personelinin hizmet sınıflarına göre ve cinsiyete göre dağılımı tabloda düzenlenmiştir.

İdari Personel (Kadroların Doluluk Oranına Göre)						
Hizmet Sınıflandırması	Kadın	Erkek	Dolu Toplam	Boş	Genel Toplam	Doluluk Oranı (%)
Genel İdari Hizmetler Sınıfı		1	1	-	1	100
<b>Toplam</b>		1	1	-	1	100

**Not:** 3 memur kadrosundaki idari personel 13/b-4 maddesine göre diğer birimlerde görevlendirilmiştir.

#### Özürlü İdari Personel

Yüksekokulumuzda özürlü idari personel bulunmamaktadır.

Özürlü İdari Personelin Hizmet Sınıfına Göre Dağılımı						
Hizmet Sınıflandırması	Unvanı	Kadın	Erkek	Toplam	Dağılım Oranı (%)	
Genel İdari Hizmetler Sınıfı						
Sağlık Hizmetleri Sınıfı						
Teknik Hizmetler Sınıfı						
Eğitim ve Öğretim Hizmetleri Sınıfı						
Avukatlık Hizmetleri Sınıfı						
Din Hizmetleri Sınıfı						
Yardımcı Hizmetli Sınıfı						
<b>Toplam</b>						



Özürli Personel Özür Oranı-Özür Grubu-Eğitim Durumu				
Kriterler		Kadın	Erkek	Toplam
Özür Oranı	40-60			
	61-80			
	81-100			
	Toplam			
Özür Grubu	İşitme			
	İşitme ve Konuşma			
	Zihinsel			
	Ortopedik			
	Görme			
	Diğerleri			
	Toplam			
Eğitim Durumu	İlköğretim			
	Ortaöğretim			
	Ön Lisans			
	Lisans			
	Yüksek Lisans			
	Toplam			



#### 4.7- İdari Personelin Eğitim Durumu

Yüksekokulumuzda görev yapan idari personelin; ilköğretim, lise, ön lisans, lisans ve yüksek lisans veya doktora gibi eğitim durumlarını ortaya koyan bilgiler tabloda düzenlenmiştir.

4.7.1- İdari Personelin Eğitim Durumu														
Kadro	İlköğretim		Lise		Ön Lisans		Lisans		Yüksek Lisans		Doktora		Toplam	
	Sayı	Dağıtım Oranı (%)	Sayı	Dağıtım Oranı (%)	Sayı	Dağıtım Oranı (%)	Sayı	Dağıtım Oranı (%)	Sayı	Dağıtım Oranı (%)	Sayı	Dağıtım Oranı (%)	Sayı	Toplam İçindeki Payı
	a	a/g	b	b/g	c	c/g	d	d/g	e	e/g	f	f/g	g	
GIH							1	1/1					1	1/1
SHS														
THS														
EOHS														
AHS														
DHS														
YHS														
<b>TOPLAM</b>							<b>1</b>	<b>1/1</b>					<b>1</b>	<b>1/1</b>



4.8- İdari Personelin Hizmet Süreleri

4.8.1- İdari Personelin Hizmet Süresine Göre Dağılımı															
Kadro		1-5 YIL		6-10 YIL		11-15 YIL		16-20 YIL		21-25 YIL		25 YIL VE ÜZERI		Toplam	
		Sayı	Dağıtım Oranı (%)	Sayı	Dağıtım Oranı (%)	Sayı	Dağıtım Oranı (%)	Sayı	Dağıtım Oranı (%)	Sayı	Dağıtım Oranı (%)	Sayı	Dağıtım Oranı (%)	Sayı	Toplam İçindeki Payı
		a	a/g	b	b/g	c	c/g	d	d/g	E	e/g	f	f/g	g	
GİH	Erkek			0	0	0	0	0	0	0	0	1	1/1	1	1/1
	Kadın														
SHS	Erkek														
	Kadın														
THS	Erkek														
	Kadın														
EÖHS	Erkek														
	Kadın														
AHS	Erkek														
	Kadın														
YHS	Erkek														
	Kadın														
TOPLAM				0	0	0	0	0	0	0	0	1	1/1	1	1/1



#### 4.9 - İdari Personelin Yaş İtibariyle Dağılımı

4.9.1- İdari Personelin Yaş İtibariyle Dağılımı														
Kadro	23 YAŞ VE ALTI		24-30 YAŞ		31-35 YAŞ		36-40 YAŞ		41-50 YAŞ		51 YAŞ VE ÜZERİ		Toplam	
	Sayı	Dağıtım Oranı (%)	Sayı	Dağıtım Oranı (%)	Sayı	Dağıtım Oranı (%)	Sayı	Dağıtım Oranı (%)	Sayı	Dağıtım Oranı (%)	Sayı	Dağıtım Oranı (%)	Sayı	Toplam İçindeki Payı
	a	a/g	b	b/g	c	c/g	d	d/g	e	e/g	f	f/g	g	
GİH	Erkek								1	1/1			1	1/1
	Kadın													
TOPLAM									1	1/1	1		1	1/1

#### 4.13- Sözleşmeli Personel ve Geçici İşçiler

Yüksekokulumuzda 4\ b sözleşmeli personel ve geçici işçi bulunmamaktadır.









BİRİM ADI	Üniversite İçindeki Payı	o/o toplam																
			Erkek	Kız	Toplam	Erkek	Kız	Toplam	Erkek	Kız	Toplam	Erkek	Kız	Toplam	Erkek	Kız	Toplam	
GENEL TOPLAM	Artış Oranı	(o-n)/n																
	2015	o																
	2014	n																
	2013	m																
	Üniversite İçindeki Payı	ll toplam																
DOKTORA	Artış Oranı	(l-k)/k																
	2015	l																
	2014	k																
	2013	j																
	Üniversite İçindeki Payı	ı/ı toplam																
YÜKSEKLİSANS	Artış Oranı	(ı-h)/h																
	2015	ı																
	2014	h																
	2013	g																
	Üniversite İçindeki Payı	ff toplam																
II. ÖĞRETİM	Artış Oranı	(f-e)/e																
	2015	f																
	2014	e																
	2013	d																
	Üniversite İçindeki Payı	c/c toplam																
I. ÖĞRETİM	Artış Oranı	(c-b)/b																
	2015	c																
	2014	b																
	2013	a																
	FAKÜLTE																	
YÜKSEKOKUL																		
ENSTİTÜ																		
MESLEK YÜKSEKOKULU																		
TOPLAM																		



ÖZÜRLÜ ÖĞRENCİLERİN ÖZÜR ORANI-ÖZÜR GRUBU-EĞİTİM DURUMU												
KRİTERLER	KADIN			ERKEK			TOPLAM			DAĞITIM ORANI (%)		
	T	T-1	T-2	T	T-1	T-2	T	T-1	T-2			
ÖZÜR ORANI	40-60											
	61-80											
	81-100											
	TOPLAM											
ÖZÜR GRUBU	İŞİTME											
	İŞİTME VE KONUŞMA											
	ZİHNSEL											
	ORTOPEDİK											
	GÖRME											
	DİĞERLERİ											
	OPLAMT											
	SAĞLIK BİL.B.											
	FEN BİL. BÖL											
	SOSYAL B. BÖL.											
EĞİTİM ALANI	OPLAMT											
	ÖNLİSANS											
	LİSANS											
	YÜKSEKLİSANS											
	DOKTORA											
TOPLAM												



**YABANCI DİL EĞİTİMİ GÖREN HAZIRLIK SINIFI ÖĞRENCİ SAYILARI**

BİRİM ADI	MEVCUT ÖĞRENCİ			YENİ KAYIT OLUNAN ÖĞRENCİ SAYISI			TOPLAM ÖĞRENCİ SAYISI			HAZIRLIK SINIFI OKUYAN ÖĞRENCİ SAYISI			HAZIRLIK OKUYAN ÖĞRENCİ YENİ KAYIT OLUNAN ÖĞRENCİ SAYISI	HAZIRLIK OKUYAN ÖĞRENCİ TOPLAMA ORANI
	a			b			C(a+b)			D				
	ERKEK	KIZ	TOPLAM	ERKEK	KIZ	TOPLAM	ERKEK	KIZ	TOPLAM	ERKEK	KIZ	TOPLAM	(d/b)	(d/c)
TOPLAM														

**5.1.3. Öğrenci Kontenjanları ve Doluluk Oranı**

Birimin Adı	ÖSS Kontenjanı	ÖSS Sonucu Yerleşen	Boş Kalan	Doluluk Oranı
Yüksekokul				
Toplam				

**5.1.5. Yatay Geçişle 2015-2016 Eğitim- Öğretim Yılında Üniversiteye Gelen, Üniversiteden Ayrılan, Kurum İçi Geçiş Yapan Öğrencilerin Sayıları ve Bölümleri**

BİRİMLER	Kurum Dışı		Kurum İçi	
	Gelen	Giden	Gelen	Giden
Yüksekokul				
Toplam				



Yüksekokulumuzdan çeşitli nedenlerle ayrılan öğrencilerin sayıları ve toplam öğrenci sayılarına göre yüzdesi aşağıdaki tabloda doldurulmuştur.

5.1.6. Üniversiteden Ayrılan Öğrencilerin Sayısı						
(Yatay Geçiş Dışındaki Nedenlerle)						
Ayrılanların (Kaydı Silinenlerin) Sayısı						Toplam
BİRİM	KENDİ İSTEĞİ İLE	ÖĞRENİM ÜCRETİ VE KATKI PAYI YATMAMASI	BAŞARISIZLIK (AZAMI SÜRE)	YÜKSEKÖĞRENİMDEN ÇIKARMA	DİĞER	
Yüksekokul						
TOPLAM						

Yüksekokulumuzda eğitim gören yabancı uyruklu öğrenci sayılarına ilişkin, kız-erkek ayrımı yapılarak aşağıdaki tablo doldurulmuştur.

5.1.7. Yabancı Uyruklu Öğrencilerin Sayısı			
BİRİMİ	Kız	Erkek	Toplam
(2017 – 2018 dönemi itibariyle)			
Yüksekokulu			
TOPLAM			

Yüksekokulumuzda uzaklaştırma, kınama veya uyarı cezası alan öğrenci bulunmamaktadır.

5.1.8. Disiplin Cezası Alan Öğrencilerin Sayısı ve Aldıkları Cezalar							
Birimi	Yük. Öğretimden Çıkarma	2 Yarı Yıl Uzaklaştırma	1 Yarı Yıl Uzaklaştırma	1 Hafta- 1 Ay Arası Uzaklaştırma	Kınama	Uyarma	Toplam
Yüksekokul							
TOPLAM							



<b>ÖĞRENCİ BAŞINA CARİ VE SERMAYE HAZİNE YARDIMI</b>						
AÇIKLAMA		2015	2016	2017	ARTIŞ ORANI	TOPLAM İÇİNDEKİ PAYI
Öğrenci Sayısı (Toplam)						
	Öz gelir					
	Öğrenci Başına Cari-Öz gelir Yarımı					
	Hazine Yardımı					
	Öğrenci Başına Cari-Hazine Yarımı					
Öğrenci Başına Cari Yardımı						
	Öz gelir					
	Öğrenci Başına Cari-Öz gelir Yarımı					
	Hazine Yardımı					
	Öğrenci Başına Cari-Hazine Yarımı					
Öğrenci Başına Sermaye Yardımı						
Öğrenci Başına Genel Toplam Yardımı						
Maliyet Hesabında Toplama Dahil Olmayan Ödenekler						
(*) Cari ve Sermaye Giderleri (Bilimsel Araştırma Projeleri) Ödeneği						
(**) Sermaye Giderleri 06.5 (Bina İnşaatı) ödeneği						
(***) Yaz Okulu ödeneği						

Yüksekokulumuzun öğrenci kulübü ve demeği bulunmamaktadır.

<b>DİĞER SOSYAL FAALİYETLER</b>						
BÖLÜMLER	SAYISI			ÜYE SAYISI		
	2015	2014	2013	2015	2014	2013
Öğrenci Kulüpleri						
Mezun Öğrenciler Derneği						
TOPLAM						



## 5.2- İdari Hizmetler

Yüksekokulumuzda yüksekokul sekreteri bulunmaktadır.

## 5.3 Diğer Hizmetler

### 5.3.1- Hukuk Hizmeti

#### 5.3.1.1 Adli ve idari Yargı Hizmetleri

Üniversitenin kamu ve özel sektör ile gerçek ve tüzel kişilerle olan ihtilaflarının tüm yargı mercilerinde Üniversitenin hak ve menfaatlerini koruyarak takip ve sonuçlandırılmasına ve sonuçlandırılmasına ve bunları sonuçlarına yer verilecektir.

YÜRÜTÜLEN DAVALAR							
Davacılar	Devir	Açılan	Toplam	Sonuçlanan		Devam Eden	
				İdari Mah.	İşlemden Kalktı	İdari Mah.	Temyizde
Akademik							
İdari							
Öğrenci							
Üniversite							
Üniversite Dışı							
<b>TOPLAM</b>							

SONUÇLANAN DAVALAR				
DAVACILAR	KAZANILAN	KAYBEDİLEN	TOPLAM	KAZANMA ORANI
Akademik				
İdari				
Öğrenci				
Üniversite				
Üniversite Dışı				
<b>TOPLAM</b>				





### 5.3.1.2- Soruşturma Hizmetleri

2547 Sayılı Kanununun 53. maddesine göre Üniversite Personeline ceza ve disiplin soruşturmasına ayrıntılı olarak yer verilecektir.

YÜRÜTÜLEN SORUŞTURMALAR						
Soruşturma Türü	Soruşturulan	Devir	Açılan	Toplam	Sonuçlanan	Devam Eden
Ön Soruşturma	Akademik					
	İdari					
	Öğrenci					
	Toplam					
Disiplin Soruşturması	Akademik					
	İdari					
	Öğrenci					
	Toplam					
Ceza Soruşturması	Akademik					
	İdari					
	Öğrenci					
	Toplam					
Genel Toplam						

İCRA TAKİPLERİ				
Dosya Sayısı	Takip	Tahsilât	Kalan	Tahsilât Oranı
Toplam				



GENEL NİTELİKTEKİ HİZMETLER				
Dosya Sayısı	Takip	Tahsilât	Kalan	Tahsilât Oranı
Toplam				

### 5.3.2- Hizmet, Bilim-Sanat, Teşvik ve Grup Başarı Ödülleri

Yüksekokulumuz personeline verilen hizmet, bilim-sanat, teşvik grup başarı ödülü bulunmamaktadır.

5.4.2 Yurtdışı Kongre Katılım Desteği			
Yıllar	Desteklenen Kişi Sayısı	Destek Verilen Tutar (YTL)	Genel Toplam (YTL)
2015			
2016			
2017			
Toplam			

### 5.3.3- Uluslararası Kuruluşlara Üyelikler

Yüksekokulumuz herhangi bir uluslararası kuruluşa üyeliği bulunmamaktadır

ULUSLAR ARASI KURULUŞLARA ÜYELİK BİLGİ FORMU					
Sıra No	Uluslar arası Kuruluşun Adı	Kuruluşa Üyeliğin Yasal Dayanağı (Kanun, Karar, Antlaşma, Protokol vs)	Yıllık Aidat veya Katkı Payı		
			Döviz Cinsi	2016	2017
				Miktar\TL	Miktar\TL
		TOPLAM			



## 6- Yönetim ve İç Kontrol Sistemi

### D. Diğer Hususlar

#### 1- ERASMUS

ERASMUS kapsamında yapılan tanıtımlara, etkinliklere, oryantasyon programlarına, anketlere, ERASMUS STUDENT NETWORK (ESN) tanıtım ve etkinliklerine, ERASMUS dışındaki programlara (gençlik programı gibi) ve akademik işbirliği protokollerine yer verilecektir.

2014/2015 Eğitim-Öğretim yılında Yüksekokulu öğrencilerinden ERASMUS programından faydalanan öğrenciler ve Diğer Üniversitelerden Yüksekokulumuza gelen öğrencilere ait bilgiler aşağıdaki tabloda düzenlenmiştir

ERASMUS KAPSAMINDA GELEN GİDEN ÖĞRENCİ			
2016/2017 Eğitim ve Öğretim Yılı			
Yararlananlar	Adı ve Soyadı	Bölümü	Gittiği Üniversite / Ülke
Giden Öğrenci			
Gelen Öğrenci			



## 2- FARABİ PROGRAMI

Yükseköğretim Kurumu Başkanlığının 18 Şubat 2009 da uygulamaya koyduğu FARABİ programı kapsamında üniversitemizde yürütülen FARABİ programı faaliyetlerine ilişkin bilgilere yer verilecektir.

FARABİ DEĞİŞİM PROGRAMI			
2016/2017 Eğitim ve Öğretim Yılı			
Yararlananlar	Adı ve Soyadı	Bölümü	Gittiği Üniversite
Giden Öğrenci			
Gelen Öğrenci			

## 3- MEVLANA DEĞİŞİM PROGRAMI

2016/2017 Eğitim-Öğretim yılında MEVLANA programına katılan öğrencimiz bulunmamaktadır.

## 4- YÜKSEKLİSANS TEZ ARAŞTIRMA BURSUSU (YURTDIŞI YÖK BURSUSU)

Yüksekokulumuz 2547 Sayılı Yükseköğretim Kanununun 39. maddesi uyarınca yüksek lisans tezi ile ilgili inceleme araştırma yapmak amacıyla yurt dışına gönderilen araştırma görevlilerine ilişkin bilgilere yer verilecektir.

YÜKSEK LİSANS TEZ ARAŞTIRMA BURSUSU (YURTDIŞI YÖK BURSUSU)					
BİRİM	BÖLÜM	YARARLANAN ADI VE SOYADI	GÖREVLENDİRME SÜRESİ (GÖREV TARİH ARALIĞI)	GİTTİĞİ ÜLKE/ ÜNİVERSİTE	TOPLAM TUTAR



TOPLAM					
--------	--	--	--	--	--

## 5- ÖYP BURSUSU (YURTDIŞI VE YURTIÇI YÖK BURSUSU)

Birim\İdare 2547 Sayılı Yükseköğretim Kanununun 39. maddesi uyarınca yüksek lisans tezi ile ilgili inceleme araştırma yapmak amacıyla yurt dışına gönderilen araştırma görevlilerine ilişkin bilgilere yer verilecektir.

ÖYP BURSUSU (YURT DIŞI VE YURT İÇİ YÖK BURSUSU)					
BİRİM	BÖLÜM	YARARLANAN ADI VE SOYADI	GÖREVLENDİRME SÜRESİ (GÖREV TARİH ARALIĞI)	GİTTİĞİ ÜLKE/ ÜNİVERSİTE	TOPLAM TUTAR
TOPLAM					

## II- AMAÇ ve HEDEFLER

### A. Birim Amaç ve Hedefleri

(Birim Stratejik Planında belirlemiş olduğu amaç ve hedefler yazılır.)

Stratejik Amaçlar	Stratejik Hedefler
Uluslararası alanda önemli çalışmalara imza atmak	Uluslararası yayınlarımızı arttırmak
	Uluslararası projelerde yer almak
Öğrencilerimize faydalı olabilecek çalışmalara imza atmak	Yüksek lisans ve Doktora öğrenci sayısını arttırmak
Akademik ve İdari Personelimizin kariyerine katkı sağlayacak çalışmalara imza atmak	Akademik personelin proje sayılarını arttırmak
	Tüm personele sağlıklı bir çalışma ortamı sağlamak

### B. Temel Politikalar ve Öncelikler



## C. Diğer Hususlar

### III- FAALİYETLERE İLİŞKİN BİLGİ VE DEĞERLENDİRMELER

#### A- Mali Bilgiler

##### 1- Bütçe Uygulama Sonuçları

1.1.1. Hazine Yardımı						
HAZİNE YARDIMI	Bütçe Ödeneği	Serbest Ödenek (b)	Gerçekleşme Durumu% (a*100)/b	Kesin Harcama(a)	Kalan Ödenek	Açıklama
01- Personel Giderleri						-
02- Sos. Güv. Kur. D. Prim. Giderleri						-
03- Mal ve Hizmet Alım Giderleri						-
05- Cari Transferler	-	-	-	-	-	-
06- Sermaye Giderleri	-	-	-	-	-	-
<b>Toplam</b>						-

1.2.1. Öz Gelir						
ÖZ GELİR	Bütçe Ödeneği	Serbest Ödenek (b)	Gerçekleşme Durumu% (a*100)/b	Kesin Harcama(a)	Kalan Ödenek	Açıklama
Bilimsel Araştırmalar						
SKS Bütçesi						



Yaz Okulu						
İkinci Öğretim						
Kira Gelirleri						
Diğer						
<b>Toplam</b>						

1.2.3. Bütçe Gelirleri			
	20-- BÜTÇE TAHMİNİ	20-- GERÇEKLEŞME DURUMU	GERÇEKLEŞME ORANI
02 – Vergi Dışı Gelirler			
03 – Sermaye Gelirleri			
04 – Alınan Bağış ve Yardımlar			
<b>Toplam</b>			

## 2- Temel Mali Tablolara İlişkin Açıklamalar

### 3- Mali Denetim Sonuçları

Yüksekokulumuz herhangi bir mali denetimden geçmemiştir.

### 4- Diğer Hususlar

## B- Performans Bilgileri

### 1- Faaliyet ve Proje Bilgileri

#### 1.1. Faaliyet Bilgileri

1.1.1 Ulusal ve Uluslar Arası Bilimsel Toplantı Sayısı (Üniversite Öğretim Üyeleri veya İdari Kesim Tarafından Düzenlenen)						
FAALİYET TÜRÜ	Fakülte	Enstitü	Y.Okul	Meslek Y.Okulu	İdari Birimler	TOPLAM



Sempozyum ve Kongre						
Konferans						
Panel						
Eğitim Semineri						
Seminer						
Açık Oturum						
Söyleşi						
Tiyatro						
Konser						
Sergi						
Turnuva						
Teknik Gezi						
Diğer						
Toplam						

1.1.2 Ulusal ve Uluslar Arası Bilimsel Toplantılara Katılan Sayısı

(Üniversite ve Diğer Kuruluşlar Tarafından Düzenlenen toplantılara Öğretim Elemanı/İdari Personel katılımı)

FAALİYET TÜRÜ	Fakülte	Enstitü	Y.Okul	Meslek Y.Okulu	İdari Birimler	TOPLAM
Sempozyum ve Kongre						
Konferans						
Panel						
Eğitim						





Semineri						
Seminer						
Açık Oturum						
Söyleşi						
Tiyatro						
Konser						
Sergi						
Turnuva						
Teknik Gezi						
Toplam						

#### 1.1.3. Öğrenciye ve Personele Sunulan Barınma, Yemek ve Sağlık Hizmetleri

	Barınma Hizmeti			Yemek Hizmetleri	Sağlık Hizmetleri	
	Barınma Hizmetinden Yararlanan Kişi Sayısı	Ortalama Barınma Hizmeti Süresi/Gün	Oda Başına Kişi Sayısı	Yemek Hizmetinden Yararlanan Sayısı	Mediko Sağlık Hizmetinden Yararlananların Sayısı	Medikodan 2. ve 3. Basamak Sevk Edilenlerin Sayısı
Öğrenci						
Personel						
Toplam						

#### 1.1.4. Sporcu Bilgileri

	Katılınan Spor Dalı Sayısı	Müsabakalara Katılan Kişi Sayısı	Kazanılan Madalya Sayısı	Milli Sporcu Sayısı	Toplam
Öğrenci					



Personel					
<b>Toplam</b>					

## 1.2. Yayınlarla İlgili Faaliyet Bilgileri

### 1.2.1 İndekslere Giren Hakemli Dergilerde Yapılan Yayınlar Öğretim Üyesi ve Diğer Öğretim Elemanları Başına Düşen Yayın Sayıları

Uluslararası Makale	Ulusal Makale	Uluslararası Bildiri	Ulusal Bildiri	Kitap	Toplam

### 1.2.2. Editörlük ve Hakemlik Yapan Öğretim Üyesi Sayısı / Dergi Sayısı

Editörlük/Hakemlik Yapan Öğretim Üyesi Sayısı	Editörlük/Hakemlik Yapılan Kitap Sayısı	Dergi Hakemliği Yapan Öğretim Üyesi Sayısı	Hakemliği Yapılan Dergi Sayısı

### 1.2.3. 2017 Yılına Ait Atıf İndekslerde Yer Alan K.Ü. Adresli Yayınlar

İndekslenen	Tüm Dokümanlar	Makaleler

### 1.2.4. 2017 Yılı WOS'da İndekslenen K.Ü. Yayın Sayılarının İndekslere Göre Dağılımı

BİRİM	SCI	SSCI	A&HCI	Toplam

## 1.3. Üniversiteler Arasında Yapılan İkili Anlaşmalar

### 1.3.1. Üniversiteler Arası İkili Anlaşmalar



Üniversitenin Adı	Ülkesi	Anlaşma Sayısı
<b>Toplam</b>		

#### 1.4. Proje Bilgileri

### 2- Performans Sonuçları Tablosu

1.4.1. Bilimsel Araştırma Proje Sayısı					
PROJELER	2017				
	Önceki Yıdan Devreden Proje	Yıl İçinde Eklenen Proje	Toplam	Yıl İçinde Tamamlanan Proje	Toplam Ödenek YTL
DPT					
TÜBİTAK					
A.B.					
BAP.					
DİĞER					
<b>Toplam</b>					



### 3- Performans Sonuçlarının Değerlendirilmesi

Stratejik Amaçlar	Stratejik Hedefler	Hedeflenen	Gerçekleşme Durumu (%)	Açıklama
Stratejik Amaç-1	Hedef-1			
	Hedef-2			
Stratejik Amaç-2	Hedef-1			
	Hedef-2			

### 4- Performans Bilgi Sisteminin Değerlendirilmesi

### 5- Diğer Hususlar

## IV- KURUMSAL KABİLİYET ve KAPASİTENİN DEĞERLENDİRİLMESİ

### A- Üstünlükler

### B- Zayıflıklar

### C- Değerlendirme



## **V- ÖNERİ VE TEDBİRLER**

### **İÇ KONTROL GÜVENCE BEYANI**

Harcama yetkilisi olarak yetkim dahilinde;

Bu raporda yer alan bilgilerin güvenilir, tam ve doğru olduğunu beyan ederim.

Bu raporda açıklanan faaliyetler için idare bütçesinden harcama birimimize tahsis edilmiş kaynakların etkili, ekonomik ve verimli bir şekilde kullanıldığını, görev ve yetki alanım çerçevesinde iç kontrol sisteminin idari ve mali kararlar ile bunlara ilişkin işlemlerin yasallık ve düzenliliği hususunda yeterli güvenceyi sağladığını ve harcama birimimizde süreç kontrolünün etkin olarak uygulandığını bildiririm.

Bu güvence, harcama yetkilisi olarak sahip olduğum bilgi ve değerlendirmeler, iç kontroller, iç denetçi raporları ile Sayıştay raporları gibi bilgim dahilindeki hususlara dayanmaktadır.

Burada raporlanmayan, idarenin menfaatlerine zarar veren herhangi bir husus hakkında bilgim olmadığını beyan ederim. 02.02.2018

**Prof. Dr. YAŞAR Nuri Şahin**  
**Müdür**