



KASTAMONU ÜNİVERSİTESİ

Sivil Havacılık Yüksekokulu

2019 MALİ YILI
BİRİM FAALİYET RAPORU

Kastamonu 2019

İÇİNDEKİLER

SUNUŞ	3
I.GENEL BİLGİLER	4
A.MİSYON, VİZYON VE DEĞERLER	4
B.MÜDÜRÜN YETKİ, GÖREV VE SORUMLULUKLARI	4
C.İDAREYE İLİŞKİN BİLGİLER	5
1.FİZİKSEL YAPI	5
1.1.Eğitim Alanları, Derslikler ve Ofisler	5
2.ÖRGÜT YAPISI	6
3.BİLGİ VE TEKNOLOJİK KAYNAKLAR	7
3.1.Yazılım ve Bilgisayarlar	7
3.2.Kütüphane Kaynakları	8
3.3.Diğer Bilgi ve Teknolojik Kaynaklar	9
4.İNSAN KAYNAKLARI	10
4.1.Akademik Personel	12
4.2.Yabancı Uyruklu Akademik Personel	17
4.3.Akademik Personelin Yurtiçi ve Yurtdışı Görevlendirmeleri	17
4.4.Sözleşmeli Akademik Personel	19
4.5. Akademik Personelin Yaş İtibariyle Dağılımı	21
4.6. İdari Personel	22
4.7. Özürlü İdari Personel	22
4.8.İdari Personelin Eğitim Durumu	24
4.9.İdari Personelin Hizmet Süreleri	25
4.10.İdari Personelin Yaş İtibariyle Dağılımı	26
4.11.İşçiler	26
5.SUNULAN HİZMETLER	27
5.1.Eğitim Hizmetleri	27
5.2.İdari Hizmetler	35
5.3.Diğer Hizmetler	35
6.YÖNETİM VE İÇ KONTROL SİSTEMİ	38
II. AMAÇ VE HEDEFLER	40
A.BİRİM AMAÇ VE HEDEFLERİ	40
B.TEMEL POLİTAKALAR VE ÖNCELİKLER	40
III. FAALİYETLERE İLİŞKİN BİLGİ VE DEĞERLENDİRMELER	41
A. MALİ BİLGİLER	41
B.PERFORMANS BİLGİLERİ	43
YAYINLARLA İLGİLİ FAALİYET BİLGİLERİ	46
İÇ KONTROL GÜVENCE BEYANI	49

SUNUŞ

Kastamonu Üniversitesi Sivil Havacılık Yüksekokulu; 21281 sayılı Resmi Gazete’de yayınlanan Bakanlar Kurulu Kararı ile Gazi Üniversitesi bünyesinde kurulmuştur. Yüksekokulumuz, 2006 yılında yeni kurulan Kastamonu Üniversitesi bünyesine katılmıştır. Yüksekokulumuza, 13 Haziran 2011 tarihinde Müdür ve Yüksekokul Sekreteri ataması yapılmış olup, Kastamonu Üniversitesi Kuzeykent yerleşkesinde faaliyetlerine başlamıştır.

2019-2020 Eğitim-Öğretim yılı itibariyle Sivil Havacılık Yüksekokulu akademik kadrosu; 1 Doçent, 1 Doktor Öğretim Üyesi ve 4 Araştırma Görevlisinden oluşmaktadır. Yüksekokulumuzda; Havacılık Yönetimi, Uçak Gövde-Motor Bakım ve Uçak Elektrik-Elektronik bölümleri YÖK’ün onayı ile kurulmuş olup, Havacılık Yönetimi Bölümü 2018-2019 Güz Dönemi itibariyle eğitim öğretim hayatına başlamıştır. Yüksekokulumuzun Havacılık ve Uzay Bilimleri Fakültesi’ne dönüşüm anlamında çalışmaları devam etmektedir.

Prof. Dr. Yaşar Nuri ŞAHİN
Müdür

1- GENEL BİLGİLER

A. Misyon ve Vizyon

Misyon

Uluslararası havacılık standartlarına uygun eğitimi ile tüm paydaşları tarafından kabul gören lider bir yükseköğretim kurumu olmaktır.

Vizyon

Yüksekokulumuzun misyonu; evrensel etik değerlere saygılı, insana ve çevreye duyarlı, karşılaştığı problemlere bilimsel çözümler üretebilen, eleştirel ve sorgulayan bir yaklaşım sahibi, paydaşlara katkı sağlayan, ekip çalışmasına yatkın, alanın gerektirdiği ileri düzeyde bilgi ve beceriye aynı zamanda emniyet ve güvenlik bilincine hâkim, girişimci, katılımcı, yenilikçi, disiplinli ve rekabetçi anlayışta bireyler yetiştirmektir.

Değerler

1. Düşünce, ifade ve vicdan özgürlüğünü gözetmek,
2. Bütün ilişkilerimizde açık iletişim sağlamak ve şeffaf olmak,
3. Çalışmalarımızı istikrarlı bir şekilde yürütmek ve ilerleme sağlamak,
4. Ahlaki değerlere bağlı olmak,
5. Bireylere saygılı ve hoşgörülü olmak,
6. Kaliteyi bir yaşam tarzı olarak benimsemek,

B. Müdürün Yetki, Görev ve Sorumlulukları

1. Yüksekokul yönetim kurullarına başkanlık etmek, kurul kararlarını değerlendirmek ve uygulamak,
2. Yüksekokulun ödenek ve personel ihtiyaçlarını gerekçesi ile birlikte yetkili makama bildirmek,
3. Eğitim ve Öğretim yılı sonunda istenilen bilgileri gerekli makamlara rapor vermek,
4. Yüksekokulun akademik ve idari personelinin gözetim ve denetimini sağlamak.

Yönetmelik ve Yönergeler

Sivil Havacılık Yüksekokulu Kastamonu Üniversitesi Eğitim-Öğretim Sınav Yönetmeliği ve bu Yönetmeliğe dayanarak çıkarılan Eğitim- Öğretim Usul ve Esaslarına İlişkin Yönergeler kapsamında faaliyetlerini yürütmektedir.

C. İdareye İlişkin Bilgiler

1- Fiziksel Yapı

Sivil Havacılık Yüksekokulu Binası 6.500 m² kapalı alan ve yaklaşık olarak 20.000 m² kat alanına sahiptir.

1.1- Eğitim Alanları, Derslikler ve Ofisler

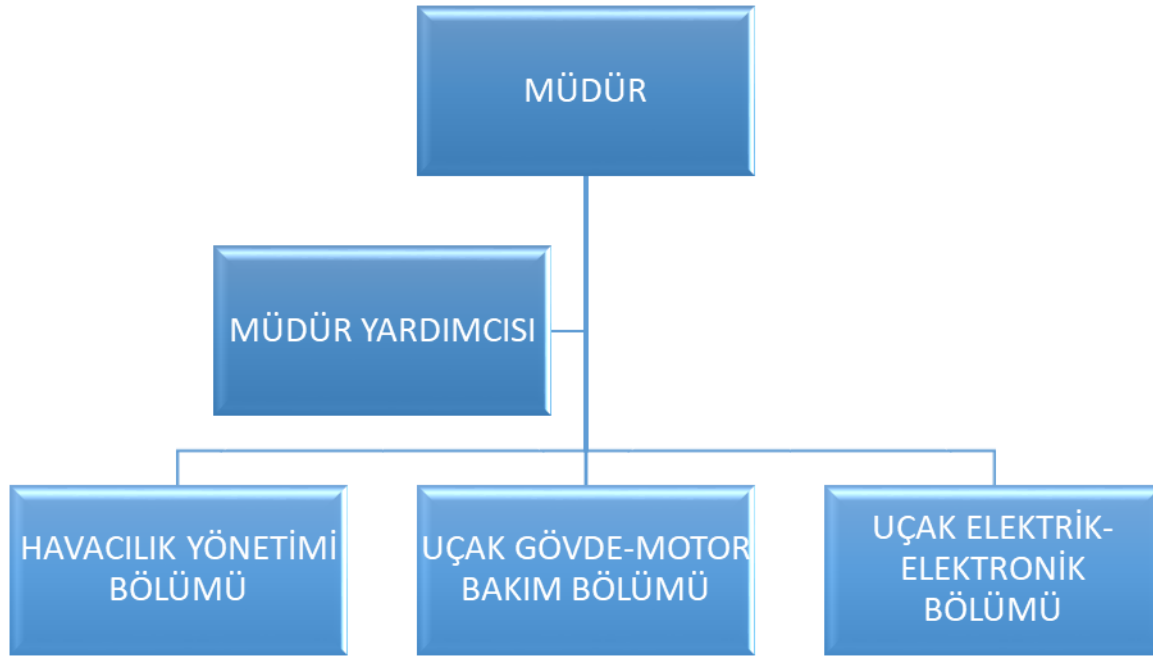
Yüksekokulumuza ait derslik ve ofisler aşağıdaki tablolarda düzenlenmiştir.

SİVİL HAVACILIK BİNASI KAT YERLEŞİM PLANI				
A BLOK	B BLOK	C BLOK	D BLOK	E BLOK
		4. KAT DERSLİKLER (C.401-C.406)		
		3. KAT DERSLİKLER (C.301-C.304)		
2. KAT ÖĞRETİM ELEMANLARI A202-A223	2. KAT DEKANLIK B201- B205 BÖLÜM BAŞKANLIKLARI B211-B218	2. KAT DERSLİKLER & AMFİ (C.201-C.204) MESCİD (BAY/BAYAN)	2. KAT DEKANLIK D301- D303 İDARİ BİRİMLER D304-308 DERSLİKLER D317- D322 ÖĞRETİM ELEMANLARI D311-D316	2. KAT BÖLÜM BAŞKANLIKLARI ÖĞRETİM ELEMANLARI E330- E341
1.KAT DERSLİKLER A102-A111	1.KAT İDARİ BİRİMLER B101-B104 BİLGİSAYAR LAB. B110-B112 DERSLİKLER B113- B116	1.KAT DERSLİKLER (C.101-C.104)	1.KAT METEOROLOJİ MÜH. BÖLÜM ATÖLYELERİ D203-D205 DERSLİK D208-D210 DERSLİK D211-D214	1.KAT DERSLİKLER E223-E232
ZEMİN KAT LABORATUVARLAR A Z02-A Z14 SİSTEM ODALARI A Z05-A Z10	ZEMİN KAT G.K. MERKEZİ B Z01-B Z03 KANTİN B Z04	ZEMİN KAT KONFERANS SALONU (C.Z03) WC (C.Z08-C.Z09)	ZEMİN KAT UÇAK GÖVDE MOTOR LAB. D106 UÇAK ELEKTRİK ELEKTRONİK LAB. D110 MOTOR VE MEKANİK ATÖL. D102-D107 ELEKTRİK ATÖL. D109	ZEMİN KAT ATÖLYELER E119-E121 SEMİNER SALONU E125 KALORİFER DAİRESİ E122

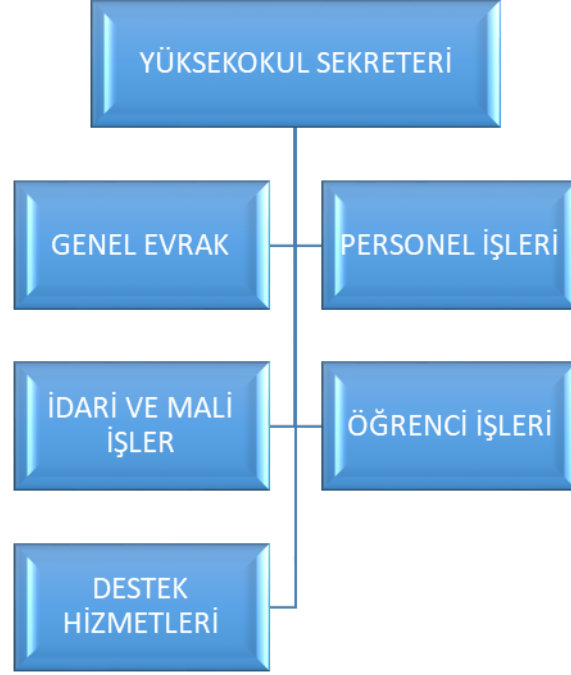
2- Örgüt Yapısı

Yüksekokulumuzun Akademik örgüt yapısı; Müdür, Müdür Yardımcısı, İdari örgüt yapısı; Yüksekokul Sekreteri, şeklinde oluşturulmuştur.

Şekil 1- Akademik Kuruluş Şeması



Şekil 2- İdari Kuruluş Şeması



3- Bilgi ve Teknolojik Kaynaklar

3.1- Yazılımlar ve Bilgisayarlar

Yüksekokulumuzun ihtiyaçları doğrultusunda kullanılan toplam 17 adet bilgisayar bulunmaktadır.

3.1.1. Yazılım ve Bilgisayarlar				
Cinsi	İdari Amaçlı (Adet)	Eğitim Amaçlı (Öğrencilerin Kullanımına açık bilgisayar sayısı) (Adet)	Araştırma Amaçlı (Adet)	Toplam
Yazılım				
Masa Üstü Bilgisayar	15	-	-	15
Taşınabilir Bilgisayar	2	-	-	2

Yüksekokulumuzda kullanılan yazılımlar tabloda düzenlenmiştir.

3.1.2. Üniversitemiz Tarafından Kullanılan Yazılım Programları					
Kullanım Alanları	Yüksekokuluza ait bilgisayar				
Yazılımın Bilgileri ve Teknik Özellikleri	Word, Excel				
Kullanıcı Birimler	Akademik ve İdari Personel				
Sorumlu Birimin Adı					
Kullanılan Yazılım Programı	Microsoft Office SPSS				

3.2- Kütüphane Kaynakları

Yüksekokulumuzun hali hazırda kütüphanesi bulunmamaktadır.

3.2.1. Birim Kütüphane Kaynakları					
Bölümü	Kitap	Periyodik Yayın	Elektronik Yayın	Diğerleri	Toplam
Tıp					
Fen					
Sosyal					
Diğerleri					
Toplam					

3.2.2.Yıllar İtibariyle Kitap Artış sayısı				
	2015	2016	2017	2019
Kitap sayısı	-	-	-	-

3.3- Diğer Bilgi ve Teknolojik Kaynaklar

3.3.1. Diğer Bilgi ve Teknolojik Kaynaklar				
Cinsi	İdari Amaçlı (Adet)	Eğitim Amaçlı (Adet)	Araştırma Amaçlı (Adet)	Toplam
Projeksiyon		1		1
Slayt Makinesi				
Tepegöz				
Episkop				
Barkod Okuyucu	1			1
Baskı Makinesi				
Fotokopi Makinesi	1			1
Faks				
Fotoğraf Makinesi				
Kameralar				
Televizyonlar				
Tarayıcılar	1			1
Müzik Setleri				
Temizlik Otomatı	1			1
IP Telefon	12			12
Masaüstü Bilgisayar	15			15
Dizüstü Bilgisayar	2			2
Yazıcı	10			13
Diğer				

4- İnsan Kaynakları

Sürekli Kurumsal gelişim modelinde stratejik yönetim gibi insan kaynakları yönetimi de kurumun başarısını etkileyen en önemli faktörlerden biridir. Özellikle son yıllarda uluslararası rekabet ve teknoloji alanında meydana gelen yenilikler; değişimin gerekliliğini daha fazla hissettirmektedir. Bu nedenle kurumlarda, geleneksel yönetim anlayışından vazgeçip yeni çalışma stratejilerine uygun politikalar benimsenmektedir.

Her kurumun stratejik amaçlarına ulaşabilmesi için; insan kaynaklarını en doğru ve en verimli şekilde organize etmesi gerekmektedir. Ancak bu şekilde; kurumlarda çalışanların bilgi, beceri ve yeteneklerine uygun alanlarda istihdam edilip bu alanlarda yükselmelerine olanak sağlanabilir.

Bu açıklamalar ışığında Yüksekokulumuz insan kaynakları norm kadrosu, yetki görev ve sorumlulukları ile insan kaynakları

4.1- Personelin Gelişimi						
YIL	İDARİ PERSONEL (A)	AKADEMİK PERSONEL (B)	TOPLAM PERSONEL (A+B)	GEÇİCİ İŞÇİ	SÖZLEŞMELİ PERSONEL	TOPLAM
2019	3	6	9	-	-	9
2018	3	8	11	-	-	11
2017	1	6	7	-	-	7
2016	1	3	4	-	-	4
2015	1	2	3	-	-	3

4.2- Akademik, idari ve Sözleşmeli Personel Dağılımı										
Kadro	İdari Personel		Akademik Personel		Geçici Personel		Sözleşmeli Personel		Genel Toplam	
	Sayı	Dağıtım Oranı	Sayı	Dağıtım Oranı	Sayı	Dağıtım Oranı	Sayı	Dağıtım Oranı	Sayı	Toplam İçindeki Payı
	(a)	(a/e)	(b)	(b/e)	(c)	(e/e)	(d)	(d/e)	(e)	
Personel Sayısı	Kadın	3	-	6	-	-	-	-	9	9/9
	Erkek	-	-	-	-	-	-	-	-	-
	Toplam	3	-	6	-	-	-	-	9	9/9

4.1- Akademik Personel

Yüksekokulumuzun mevcut insan kaynakları, istihdam şekli, hizmet sınıfları, kadro unvanları gibi bilgileri aşağıda düzenlenmiştir.

4.1.1. Akademik Personel					
Unvan	Kadroların Doluluk Oranına Göre			Kadroların İstihdam Şekline Göre	
	Dolu	Boş	Toplam	Tam Zamanlı	Yarı Zamanlı
Profesör	-	-	-	-	
Doçent	1	-	1	1	
Dr.Öğr.Üyesi	1	-	1	1	
Öğretim Görevlisi	-	-	-	-	
Okutman	-	-	-	-	
Uzman	-	-	-	-	
Çevirici	-	-	-	-	
Eğitim- Öğretim Planlamacısı	-	-	-	-	
Araştırma Görevlisi	4	-	4	4	
Toplam	6	0	6	6	

	ORANI									
	YARI ZAMANLI									
	ORANI									
	TAM ZAMANLI			1	1			4		6
PERSONEL DAĞILIM										
ORANI (%)										
DOLULUK ORANI (%)										
2019 YILI	GENEL TOPLAM			1	1			4		6
	BOŞ									
		2019	1	1			4		6	
DOLU TOPLAM	2018		1	2			5		8	
	2017			1			5		6	
	2016			1			2		3	
DOLU	ERKEK			1			4		5	
	KADIN				1				1	
HİZMET SINIFLANDIRMASI										
Profesör										
Doçent										
Dr.Öğr.Üyesi										
Öğretim Görevlisi										
Okutman										
Uzman										
Araştırma Görevlisi										
Çevirici										
Eğit. ve Öğr. Planlamacısı										
Toplam										

4.2- Yabancı Uyruklu Akademik Personel

Yüksekokulumuzda 2547 Sayılı Yükseköğretim Kanununun 34'üncü maddesine göre (Bölüm/Anabilim Dalı) istihdam edilen yabancı uyruklu öğretim elemanı bulunmamaktadır.

Yabancı Uyruklu Akademik Personel (2547/34)			
Üniversitemizde Çalıştığı Birim	Unvanı	Geldiği Ülke	Sayısı
TOPLAM			

4.3- Akademik Personelin Yurtiçi ve Yurtdışı Görevlendirmeleri

Yüksekokulumuzda 2547 Sayılı Yükseköğretim Kanununun 33. maddesine göre (Bölüm/Anabilim Dalı düzeyinde) çalışan personel bulunmamaktadır.

Yabancı Uyruklu Akademik Personel (2547/33)			
Üniversitemizde Çalıştığı Birim	Unvanı	Geldiği Ülke	Sayısı
TOPLAM			

Yüksekokulumuzda 2547 sayılı Yükseköğretim Kanununu 39. maddesine göre (Bölüm/Anabilim Dalı düzeyinde) yurtdışı görevlendirilen akademik personel bulunmamaktadır.

Akademik Personelin Yurtdışı ve Yurtiçi Görevlendirmeleri (2547/39)			
Unvanı	Yurtdışı Görevlendirmeler (2547/39)	Yurtiçi Görevlendirmeler (2547/39)	Toplam
Profesör			
Doçent			
Dr.Öğr.Üyesi		1	1
Öğretim Görevlisi			
Okutman			
Uzman			
Araştırma Görevlisi	2	2	4
Çevirici			
Eğitim Araş. ve Plan.			
Toplam	2	3	5

Yüksekokulumuzdan görevlendirilen akademik personel bilgileri aşağıdadır.

Akademik Personelin Yurtdışı ve Yurtiçi Görevlendirmeleri (2547/40 a, b ve c)				
Unvanı	2547/40a	2547/40-b	2547/40-c	Toplam
Profesör				
Doçent				
Dr.Öğr.Üyesi				
Öğretim Görevlisi				
Okutman				
Uzman				
Araştırma Görevlisi				
Çevirici				
Eğitim Araş. ve Plan.				
Toplam				

4.4- Sözleşmeli Akademik Personel

Sözleşmeli Akademik Personel				
Unvanı	Kişi Sayısı			Dağılım Oranı (%)
	Kadın	Erkek	Toplam	
Profesör				
Doçent				
Yardımcı Doçent				
Öğretim Görevlisi				
Okutman				
Uzman				
Araştırma Görevlisi				
Çevirici				
Eğitim Araş. ve Plan.				
Toplam				

4.5- Akademik Personelin Yaş İtibariyle Dağılımı

Yüksekokulumuzda bulunan akademik personelin yaş dağılımlarına ve bunların gelişimi hakkında bilgiler aşağıdaki tabloda düzenlenmiştir.

Akademik Personelin Yaş İtibariyle Dağılımı														
Kadro	23 Yaş ve altı		25 – 30 Yaş		31 – 35 Yaş		36 – 40 Yaş		41- 50 Yaş		51 Yaş Üzeri		Toplam	
	Sayı	Dağıtım Oranı (%)	Sayı	Dağıtım Oranı (%)	Sayı	Dağıtım Oranı (%)	Sayı	Dağıtım Oranı (%)	Sayı	Dağıtım Oranı (%)	Sayı	Dağıtım Oranı (%)	Sayı	Toplam İçindeki Payı
	a	a/g	b	b/g	c	c/g	d	d/g	e	e/g	f	f/g	g	
Profesör														
Doçent									1	1/1			1	1/1
Dr.Öğr.Üyesi							1	1/1	1	1/1			1	1/1
Öğretim Görevlisi														
Okutman														
Uzman														
Araştırma Görevlisi			2	2/4	2	2/4							4	4/4
Çevirici														
Eğitim Öğr. Plan.														
TOPLAM			2		2		1		1				6	6/6

4.6- İdari Personel

Yüksekokulumuz idari personelinin hizmet sınıflarına göre ve cinsiyete göre dağılımı tabloda düzenlenmiştir.

İdari Personel (Kadroların Doluluk Oranına Göre)						
Hizmet Sınıflandırması	Kadın	Erkek	Dolu Toplam	Boş	Genel Toplam	Doluluk Oranı (%)
Genel İdari Hizmetler Sınıfı		3	3	-	3	100
	1		1		1	
Toplam	1	3	4	-	4	100

4.7- Özürlü İdari Personel

Hizmet Sınıflandırması	Unvanı	Kadın	Erkek	Toplam	Dağılım Oranı (%)	
Genel İdari Hizmetler Sınıfı	Memur	1	1	2	2/2	
Sağlık Hizmetleri Sınıfı						
Teknik Hizmetler Sınıfı						
Eğitim ve Öğretim Hizmetleri Sınıfı						
Avukatlık Hizmetleri Sınıfı						
Din Hizmetleri Sınıfı						
Yardımcı Hizmetli Sınıfı						
Toplam		1	1	2	2/2	

Özürü Personel Özü Oranı-Özü Grubu-Eđitim Durumu				
Kriterler		Kadın	Erkek	Toplam
Özü Oranı	40-60	1	1	2
	61-80			
	81-100			
	Toplam			
Özü Grubu	İřitme			
	İřitme ve Konuşma	1		1
	Zihinsel			
	Ortopedik		1	1
	Görme			
	Diđerleri			
	Toplam	1	1	2
Eđitim Durumu	İlköđretim			
	Ortaöđretim	1	1	2
	Ön Lisans			
	Lisans			
	Yüksek Lisans			
	Toplam			

4.8- İdari Personelin Eğitim Durumu

Yüksekokulumuzda görev yapan idari personelin; ilköğretim, lise, ön lisans, lisans ve yüksek lisans veya doktora gibi eğitim durumlarını ortaya koyan bilgiler tabloda düzenlenmiştir.

4.7.1- İdari Personelin Eğitim Durumu														
Kadro	İlköğretim		Lise		Ön Lisans		Lisans		Yüksek Lisans		Doktora		Toplam	
	Sayı	Dağıtım Oranı (%)	Sayı	Dağıtım Oranı (%)	Sayı	Dağıtım Oranı (%)	Sayı	Dağıtım Oranı (%)	Sayı	Dağıtım Oranı (%)	Sayı	Dağıtım Oranı (%)	Sayı	Toplam İçindeki Payı
	a	a/g	b	b/g	c	c/g	d	d/g	e	e/g	f	f/g	g	
GİH			2	2/2			1	/1	1	1/1			4	4/4
SHS														
THS														
EOHS														
AHS														
DHS														
YHS														
TOPLAM			2	2/2			1	1/1	1	1/1			4	4/4

4.9- İdari Personelin Hizmet Süreleri

4.8.1- İdari Personelin Hizmet Süresine Göre Dağılımı														
Kadro	1-5 YIL		6-10 YIL		11-15 YIL		16-20 YIL		21-25 YIL		25 YIL VE ÜZERİ			Toplam
	Sayı	Dağıtım Oranı (%)	Sayı	Dağıtım Oranı (%)	Sayı	Dağıtım Oranı (%)	Sayı	Dağıtım Oranı (%)	Sayı	Dağıtım Oranı (%)	Sayı	Dağıtım Oranı (%)	Sayı	Toplam İçindeki Payı
	a	a/g	b	b/g	c	c/g	d	d/g	E	e/g	f	f/g	g	
GİH	Erkek		2	2/2	0	0	0	0	0	0	1	1/1		3/3
	Kadın		1	1/1										1/1
SHS	Erkek													
	Kadın													
THS	Erkek													
	Kadın													
EÖHS	Erkek													
	Kadın													
AHS	Erkek													
	Kadın													
YHS	Erkek													
	Kadın													
TOPLAM			3	3/3	0	0	0	0	0	0	1	1/1		4/4

4.10 - İdari Personelin Yaş İtibariyle Dağılımı

4.9.1- İdari Personelin Yaş İtibariyle Dağılımı															
Kadro	23 YAŞ VE ALTI		24-30 YAŞ		31-35 YAŞ		36-40 YAŞ		41-50 YAŞ		51 YAŞ VE ÜZERİ		Toplam		
	Sayı	Dağıtım Oranı (%)	Sayı	Dağıtım Oranı (%)	Sayı	Dağıtım Oranı (%)	Sayı	Dağıtım Oranı (%)	Sayı	Dağıtım Oranı (%)	Sayı	Dağıtım Oranı (%)	Sayı	Toplam İçindeki Payı	
	a	a/g	b	b/g	c	c/g	d	d/g	e	e/g	f	f/g	g		
GİH	Erkek				2	2/2			1	1/1			2	2/2	
	Kadın			1	1/1								1	1/1	
TOPLAM				1	1/1	1	1/1			1	1/1			3	3/3

4.11- Sözleşmeli Personel ve Geçici İşçiler

BİRİM ADI	ERKEK	KIZ	TOPLAM	ERKEK	KIZ	TOPLAM	ERKEK	KIZI	TOPLA	ERKEK	KIZ	TOPLA	ERKEK	KIZI	TOPLA	
																ERKEK
I. ÖĞRETİ	2017					0	0	0								
	2016					0	0	0								
	2015	f				0	0	0								
	2014	e				0	0	0								
	2013	d				0	0	0								
	Üniversite İçindeki Payı	c/c toplam				1	1	1								
	Artış Oranı	(c-b)\b				44	18	62								
	2019					44	18	62								
	2017					0	0	0								
	2016					0	0	0								
2015	c				0	0	0									
2014	b				0	0	0									
2013	a				0	0	0									
	ERKEK	KIZ	TOPLAM	ERKEK	KIZ	TOPLAM	ERKEK	KIZI	TOPLA	ERKEK	KIZ	TOPLA	ERKEK	KIZI	TOPLA	
	FAKÜLTE			YÜKSEKOKUL			ENSTİTÜ			MESLEK	YÜKSEKOKULU		TOPLAM			

Özürli Öğrencilerin Özür Oranı-Özür Grubu-Eğitim Durumu												
KRİTERLER	KADIN			ERKEK			TOPLAM			DAĞITIM		
	T	T-1	T-2	T	T-1	T-2	T	T-1	T-2	T	T-1	T-2
ÖZÜR ORANI	40-60	0	0	0	0	0	0	0	0	0	0	0
	61-80	0	0	0	0	0	0	0	0	0	0	0
	81-100	0	0	0	0	0	0	0	0	0	0	0
TOPLAM	0	0	0	0	0	0	0	0	0	0	0	0
ÖZÜR GRUBU	İŞİTME	0	0	0	0	0	0	0	0	0	0	0
	İŞİTME VE KONUŞMA	0	0	0	0	0	0	0	0	0	0	0
	ZİHNSEL	0	0	0	0	0	0	0	0	0	0	0
	ORTOPEDİK	0	0	0	0	0	0	0	0	0	0	0
	GÖRME	0	0	0	0	0	0	0	0	0	0	0
	DİĞERLERİ	0	0	0	0	0	0	0	0	0	0	0
	OPLAMT	0	0	0	0	0	0	0	0	0	0	0
	SAĞLIK BİL.B.	0	0	0	0	0	0	0	0	0	0	0
	FEN BİL. BÖL	0	0	0	0	0	0	0	0	0	0	0
	SOSYAL B. BÖL.	0	0	0	0	0	0	0	0	0	0	0
EĞİTİM ALANI	OPLAMT	0	0	0	0	0	0	0	0	0	0	0
	ÖNLİSANS	0	0	0	0	0	0	0	0	0	0	0
EĞİTİM DURUMU	LİSANS	0	0	0	0	0	0	0	0	0	0	0
	YÜKSEKLİSANS	0	0	0	0	0	0	0	0	0	0	0
	DOKTORA	0	0	0	0	0	0	0	0	0	0	0
	TOPLAM	0	0	0	0	0	0	0	0	0	0	0

Yabancı Dil Eğitimi Gören Hazırlık Sınıfı Öğrenci Sayıları

BİRİM ADI	MEVCUT ÖĞRENCİ			YENİ KAYIT OLUNAN ÖĞRENCİ SAYISI			TOPLAM ÖĞRENCİ SAYISI			HAZIRLIK SINIFI OKUYAN ÖĞRENCİ SAYISI			HAZIRLIK OKUYAN ÖĞRENCİ/YENİ KAYIT OLUNAN ÖĞRENCİ SAYISI	HAZIRLIK OKUYAN ÖĞRENCİ/TOPLAMA ORANI
	a			b			C(a+b)			D				
	ERKEK	KIZ	TOPLAM	ERKEK	KIZ	TOPLAM	ERKEK	KIZ	TOPLAM	ERKEK	KIZ	TOPLAM	(d/b)	(d/c)
Havacılık Yönetimi										0	0	0	0	0
TOPLAM										0	0	0	0	0

5.1.3. Öğrenci Kontenjanları ve Doluluk Oranı

Birimin Adı	ÖSS Kontenjanı	ÖSS Sonucu Yerleşen	Boş Kalan	Doluluk Oranı
Yüksekokul	60	62	0	% 100
Toplam	60	62	0	% 100

5.1.5. Yatay Geçişle 2019-2020 Eğitim- Öğretim Yılında Üniversiteye Gelen, Üniversiteden Ayrılan, Kurum İçi Geçiş Yapan Öğrencilerin Sayıları ve Bölümleri

BİRİMLER	Kurum Dışı		Kurum İçi	
	Gelen	Giden	Gelen	Giden
Yüksekokul	0	1	0	0
Toplam	0	1	0	0

Yüksekokulumuzdan çeşitli nedenlerle ayrılan öğrencilerin sayıları ve toplam öğrenci sayılarına göre yüzdesi aşağıdaki tabloda doldurulmuştur.

5.1.6. Üniversiteden Ayrılan Öğrencilerin Sayısı (Yatay Geçiş Dışındaki Nedenlerle)						
Ayrılanların (Kaydı Silinenlerin) Sayısı						Toplam
BİRİM	KENDİ İSTEĞİ İLE	ÖĞRENİM ÜCRETİ VE KATKI PAYI YATMAMASI	BAŞARISIZLIK (AZAMI SÜRE)	YÜKSEKÖĞRENİMDEN ÇIKARMA	DİĞER	
Yüksekokul	2	0	0	0	0	2
TOPLAM	2	0	0	0	0	2

Yüksekokulumuzda eğitim gören yabancı uyruklu öğrenci sayılarına ilişkin, kız-erkek ayrımı yapılarak aşağıdaki tablo doldurulmuştur.

5.1.7. Yabancı Uyruklu Öğrencilerin Sayısı			
BİRİMİ (2019 – 2019 dönemi itibariyle)	Kız	Erkek	Toplam
Yüksekokulu	1	4	5
TOPLAM	0	0	5

Yüksekokulumuzda uzaklaştırma, kınama veya uyarı cezası alan öğrenci bulunmamaktadır.

5.1.8. Disiplin Cezası Alan Öğrencilerin Sayısı ve Aldıkları Cezalar							
Birimi	Yük. Öğretimden Çıkarma	2 Yarı Yıl Uzaklaştırma	1 Yarı Yıl Uzaklaştırma	1 Hafta- 1 Ay Arası Uzaklaştırma	Kınama	Uyarma	Toplam
Yüksekokul	0	0	0	0	0	0	0
TOPLAM	0	0	0	0	0	0	0

Öğrenci Başına Cari ve Sermaye Hazine Yardımı							
AÇIKLAMA		2015	2016	2017	2019	ARTIŞ ORANI	TOPLAM İÇİNDEKİ PAYI
Öğrenci Sayısı (Toplam)							
	Öz gelir						
	Öğrenci Başına Cari-Öz gelir Yarımı						
	Hazine Yardımı						
	Öğrenci Başına Cari-Hazine Yarımı						
Öğrenci Başına Cari Yardımı							
	Öz gelir						
	Öğrenci Başına Cari-Öz gelir Yarımı						
	Hazine Yardımı						
	Öğrenci Başına Cari-Hazine Yarımı						
Öğrenci Başına Sermaye Yardımı							
Öğrenci Başına Genel Toplam Yardımı							
Maliyet Hesabında Toplama Dahil Olmayan Ödenekler							
(*) Cari ve Sermaye Giderleri (Bilimsel Araştırma Projeleri) Ödeneği							
(**) Sermaye Giderleri 06.5 (Bina İnşaatı) ödeneği							
(***) Yaz Okulu ödeneği							

Yüksekokulumuzun öğrenci kulübü ve derneği bulunmamaktadır.

Diğer Sosyal Faaliyetler												
BÖLÜMLER	SAYISI						ÜYE SAYISI					
	2019	2017	2016	2015	2014	2013	2019	2017	2016	2015	2014	2013
Öğrenci Kulüpleri	0	0	0	0	0	0	0	0	0	0	0	0
Mezun Öğrenciler Derneği	0	0	0	0	0	0	0	0	0	0	0	0
TOPLAM	0	0	0	0	0	0	0	0	0	0	0	0

5.2- İdari Hizmetler

Yüksekokulumuzda yüksekokul sekreteri ve 2 memur bulunmaktadır.

5.3 Diğer Hizmetler

5.3.1- Hukuk Hizmeti

5.3.1.1 Adli ve idari Yargı Hizmetleri

Üniversitenin kamu ve özel sektör ile gerçek ve tüzel kişilerle olan ihtilaflarının tüm yargı mercilerinde Üniversitenin hak ve menfaatlerini koruyarak takip ve sonuçlandırılmasına ve sonuçlandırılmasına ve bunları sonuçlarına yer verilecektir.

Yürütülen Davalar							
Davacılar	Devir	Açılan	Toplam	Sonuçlanan		Devam Eden	
				İdari Mah.	İşlemden Kalktı	İdari Mah.	Temyizde
Akademik							
İdari							
Öğrenci							
Üniversite							
Üniversite Dışı							
TOPLAM							

Sonuçlanan Davalar				
DAVACILAR	KAZANILAN	KAYBEDİLEN	TOPLAM	KAZANMA ORANI
Akademik				
İdari				
Öğrenci				
Üniversite				
Üniversite Dışı				
TOPLAM				

5.3.1.2- Soruşturma Hizmetleri

2547 Sayılı Kanununun 53. maddesine göre Üniversite Personeline ceza ve disiplin soruşturmasına ayrıntılı olarak yer verilecektir.

Yürütülen Soruşturmalar						
Soruşturma Türü	Soruşturulan	Devir	Açılan	Toplam	Sonuçlanan	Devam Eden
Ön Soruşturma	Akademik					
	İdari					
	Öğrenci					
	Toplam					
Disiplin Soruşturması	Akademik					
	İdari					
	Öğrenci					
	Toplam					
Ceza Soruşturması	Akademik					
	İdari					
	Öğrenci					
	Toplam					
Genel Toplam						

İcra Takipleri				
Dosya Sayısı	Takip	Tahsilât	Kalan	Tahsilât Oranı
Toplam				

Genel Nitelikteki Hizmetler				
Dosya Sayısı	Takip	Tahsilât	Kalan	Tahsilât Oranı
Toplam				

5.3.2- Hizmet, Bilim-Sanat, Teşvik ve Grup Başarı Ödülleri

Yüksekokulumuz personeline verilen hizmet, bilim-sanat, teşvik grup başarı ödülü bulunmamaktadır.

5.4.2 Yurtdışı Kongre Katılım Desteği			
Yıllar	Desteklenen Kişi Sayısı	Destek Verilen Tutar (YTL)	Genel Toplam (YTL)
2015			
2016			
2017			
2019			
Toplam			

5.3.3- Uluslararası Kuruluşlara Üyelikler

Yüksekokulumuz herhangi bir uluslararası kuruluşa üyeliği bulunmamaktadır

Uluslar Arası Kuruluşlara Üyelik Bilgi Formu					
Sıra No	Uluslar arası Kuruluşun Adı	Kuruluşa Üyeliğin Yasal Dayanağı (Kanun, Karar, Antlaşma, Protokol vs)	Yıllık Aidat veya Katkı Payı		
			Döviz Cinsi	2016	2017
				Miktar\TL	Miktar\TL
		TOPLAM			

6- YÖNETİM VE İÇ KONTROL SİSTEMİ

D. Diğer Hususlar

1- ERASMUS

ERASMUS kapsamında yapılan tanıtımlara, etkinliklere, oryantasyon programlarına, anketlere, ERASMUS STUDENT NETWORK (ESN) tanıtım ve etkinliklerine, ERASMUS dışındaki programlara (gençlik programı gibi) ve akademik işbirliği protokollerine yer verilecektir.

Erasmus Kapsamında Gelen Giden Öğrenci			
2016/2019 Eğitim ve Öğretim Yılı			
Yararlananlar	Adı ve Soyadı	Bölümü	Gittiği Üniversite / Ülke
Giden Öğrenci			
Gelen Öğrenci			

2- FARABİ PROGRAMI

Yükseköğretim Kurumu Başkanlığının 18 Şubat 2009 da uygulamaya koyduğu FARABİ programı kapsamında üniversitemizde yürütülen FARABİ programı faaliyetlerine ilişkin bilgilere yer verilecektir.

Farabi Değişim Programı			
2017/2019 Eğitim ve Öğretim Yılı			
Yararlananlar	Adı ve Soyadı	Bölümü	Gittiği Üniversite
Giden Öğrenci			
Gelen Öğrenci			

3- MEVLANA DEĞİŞİM PROGRAMI

4- YÜKSEKLİSANS TEZ ARAŞTIRMA BURSUSU (YURTDIŞI YÖK BURSUSU)

Yüksekokulumuz 2547 Sayılı Yükseköğretim Kanununun 39. maddesi uyarınca yüksek lisans tezi ile ilgili inceleme araştırma yapmak amacıyla yurt dışına gönderilen araştırma görevlilerine ilişkin bilgilere yer verilecektir.

Yüksek Lisans Tez Araştırma Bursu (Yurtdışı YÖK Bursu)					
BİRİM	BÖLÜM	YARARLANAN ADI VE SOYADI	GÖREVLENDİRME SÜRESİ (GÖREV TARİH ARALIĞI)	GİTTİĞİ ÜLKE\ ÜNİVERSİTE	TOPLAM TUTAR
TOPLAM					

5- ÖYP BURSUSU (YURTDIŞI VE YURTIÇI YÖK BURSUSU)

Birim\İdare 2547 Sayılı Yükseköğretim Kanununun 39. maddesi uyarınca yüksek lisans tezi ile ilgili inceleme araştırma yapmak amacıyla yurt dışına gönderilen araştırma görevlilerine ilişkin bilgilere yer verilecektir.

ÖYP Bursu (Yurt Dışı ve Yurt İçi YÖK Bursu)					
BİRİM	BÖLÜM	YARARLANAN ADI VE SOYADI	GÖREVLENDİRME SÜRESİ (GÖREV TARİH ARALIĞI)	GİTTİĞİ ÜLKE\ ÜNİVERSİTE	TOPLAM TUTAR
TOPLAM					

II- AMAÇ ve HEDEFLER

A. Birim Amaç ve Hedefleri

(Birim Stratejik Planında belirlemiş olduğu amaç ve hedefler yazılır.)

Stratejik Amaçlar	Stratejik Hedefler
Uluslararası alanda önemli çalışmalara imza atmak	Uluslararası yayınlarımızı arttırmak
	Uluslararası projelerde yer almak
Öğrencilerimize faydalı olabilecek çalışmalara imza atmak	Yüksek lisans ve Doktora öğrenci sayısını arttırmak
Akademik ve İdari Personelimizin kariyerine katkı sağlayacak çalışmalara imza atmak	Akademik personelin proje sayılarını arttırmak
	Tüm personele sağlıklı bir çalışma ortamı sağlamak

B. Temel Politikalar ve Öncelikler

C. Diğer Hususlar

III- FAALİYETLERE İLİŞKİN BİLGİ VE DEĞERLENDİRMELER

A. Mali Bilgiler

Mali bilgiler başlığı altında, kullanılan kaynaklara, bütçe hedef ve gerçekleştirmeleri ile meydana gelen sapmaların nedenlerine, varlık ve yükümlülükler ile yardım yapılan birlik, kurum ve kuruluşların faaliyetlerine ilişkin bilgilere, temel mali tablolara ve bu tablolara ilişkin açıklamalara yer verilir. Ayrıca, dış mali denetim sonuçları hakkındaki özet bilgiler de bu başlık altında yer alır.

1. Bütçe Uygulama Sonuçları

1.1. Bütçe Giderleri

Biriminizin 2019 yılı bütçe giderlerine bu bölüm altında yer verilmelidir. Bu bölüm altında şu tabloların doldurulması gerekmektedir:

Fonksiyonel Sınıflandırmaya Göre Ödenek ve Harcama Miktarı (TL)

NO	GİDER TÜRLERİ	2019 YILI KBÖ	EKLENEN	DÜŞÜLEN	YILSONU ÖDENEĞİ	TOPLAM HARCAMA	HARCAMA ORANI
01	GENEL KAMU HİZMETLERİ						
02	SAVUNMA HİZMETLERİ						
03	KAMU DÜZENİ VE GÜV. HİZ.						
05	DİNLENME, KÜL. VE DİN HİZ.						
09	EĞİTİM HİZMETLERİ	750.000,00	109.610,00		859.610,00	859.609,98	
GENEL TOPLAM		750.000,00	109.610,00		859.610,00	859.609,98	

2019 Yılı Uygulama Sonuçları

2019 Yılı						
FONKSİYONEL	KBÖ	EKLENEN	DÜŞÜLEN	TOPLAM ÖDENEK	HARCAMA	KALAN
03.2	20.000,00			20.000,00	12.010,76	7.989,24
03.3	1.000,00			1.000,00	975,21	24,79
03.5	3.000,00			3.000,00	2918,25	81,75
03.7	3.000,00			3.000,00	1.091,50	1908,50
03.8	2.000,00			2.000,00	0	2.000,00
BİRİM TOPLAMI	29.000,00			29.000,00	16.995,72	12.004,28

2019 Yılı						
FONKSİYONEL	KBÖ	EKLENEN	DÜŞÜLEN	TOPLAM ÖDENEK	HARCAMA	KALAN
09.4.1.0	750.000,00	109.610,00		859.610,00	859.609,98	0,02
BİRİM TOPLAMI	750.000,00	109.610,00		859.610,00	859.609,98	0,02

2- Temel Mali Tablolara İlişkin Açıklamalar

3- Mali Denetim Sonuçları

Yüksekokulumuz herhangi bir mali denetimden geçmemiştir.

4- Diğer Hususlar

B- Performans Bilgileri**1- Faaliyet ve Proje Bilgileri****1.1. Faaliyet Bilgileri**

1.1.1 Ulusal ve Uluslar Arası Bilimsel Toplantı Sayısı						
<i>(Üniversite Öğretim Üyeleri veya İdari Kesim Tarafından Düzenlenen)</i>						
FAALİYET TÜRÜ	Fakülte	Enstitü	Y.Okul	Meslek Y.Okulu	İdari Birimler	TOPLAM
Sempozyum ve Kongre						
Konferans						
Panel						
Eğitim Semineri						
Seminer						
Açık Oturum						
Söyleşi						
Tiyatro						
Konser						
Sergi						
Turnuva						
Teknik Gezi						
Diğer						
Toplam						

1.1.2 Ulusal ve Uluslar Arası Bilimsel Toplantılara Katılan Sayısı

(Üniversite ve Diğer Kuruluşlar Tarafından Düzenlenen toplantılara Öğretim Elemanı/İdari Personel katılımı)

FAALİYET TÜRÜ	Fakülte	Enstitü	Y.Okul	Meslek Y.Okulu	İdari Birimler	TOPLAM
Sempozyum ve Kongre			1			
Konferans						
Panel						
Eğitim Semineri						
Seminer						
Açık Oturum						
Söyleşi						
Tiyatro						
Konser						
Sergi						
Turnuva						
Teknik Toplantı			1			
Teknik Gezi						
Toplam						

1.1.3. Öğrenciye ve Personele Sunulan Barınma, Yemek ve Sağlık Hizmetleri						
	Barınma Hizmeti			Yemek Hizmetleri	Sağlık Hizmetleri	
	Barınma Hizmetinden Yararlanan Kişi Sayısı	Ortalama Barınma Hizmeti Süresi/Gün	Oda Başına Kişi Sayısı	Yemek Hizmetinden Yararlanan Sayısı	Mediko Sağlık Hizmetinden Yararlananların Sayısı	Medikodan 2. ve 3. Basamak Sevk Edilenlerin Sayısı
Öğrenci						
Personel						
Toplam						

1.1.4. Sporcu Bilgileri					
	Katılınan Spor Dalı Sayısı	Müsabakalara Katılan Kişi Sayısı	Kazanılan Madalya Sayısı	Milli Sporcu Sayısı	Toplam
Öğrenci					
Personel					
Toplam					

1.2. Yayınlarla İlgili Faaliyet Bilgileri

1.2.1 İndekslere Giren Hakemli Dergilerde Yapılan Yayınlar Öğretim Üyesi ve Diğer Öğretim Elemanları Başına Düşen Yayın Sayıları					
Uluslararası Makale	Ulusal Makale	Uluslararası Bildiri	Ulusal Bildiri	Kitap	Toplam
3	3	15	-	8	29

1.2.2. Editörlük ve Hakemlik Yapan Öğretim Üyesi Sayısı / Dergi Sayısı			
Editörlük/Hakemlik Yapan Öğretim Üyesi Sayısı	Editörlük/Hakemlik Yapılan Kitap Sayısı	Dergi Hakemliği Yapan Öğretim Üyesi Sayısı	Hakemliği Yapılan Dergi Sayısı
1	-	2	5

1.2.3. 2019Yılına Ait Atıf İndekslerde Yer Alan K.Ü. Adresli Yayınlar		
İndekslenen	Tüm Dokümanlar	Makaleler

1.2.4. 2019 Yılı WOS'da İndekslenen K.Ü. Yayın Sayılarının İndekslere Göre Dağılımı				
BİRİM	SCI	SSCI	A&HCI	Toplam

GÜÇLÜ YANLAR	ZAYIF YANLAR
• Ulaşım Kolaylığı	Üniversitesi Çevresinin Düzenlenmemiş Olması
• Fiziki İmkanların Yeterli Olması	Yüksekokula Ait Kültürün Oluşmamış Olması
• Şehrin Atatürk ve Sabiha Gökçen Havalimanına Uçuşlara Sahip Havalimanının Olması	Yüksekokulun Bulunduğu Çevrenin Gelişmemiş Olması
• Eğitim Kalitesi Yüksek, Deneyimli, Dinamik, Tecrübeli, Güçlü Ve Farklı Disiplinlerde Alanında Uzman Nitelikli Bir Akademik Eğitim Kadrosuna Sahip Olması	Şehrin Sosyo-Ekonomik Düzeyinin Düşük Olması
• Öğretim Kadrosunun ve İdari Kadronun Öğrenci İhtiyaçlarına Uygun Olması	Uçak Gövde-Motor ve Uçak Elektrik-Elektronik Bölümlerinin Açık Olmaması
• Tüm Çalışanların Yüksekokulun Misyona, Vizyon, ve Hedeflerine Bağlı Olması	Yüksekokula Ait Bir Hangar ve Bakım Atölyelerinin Olmaması
• Yüksekokulumuzun Yurt Dışı Eğitim Olanaklarına İmkan Vermesi. (Erasmus)	Üniversitenin Temel Altyapı Yatırımlarının Henüz Tamamlanamaması
• Üniversite Kütüphanesinin Zengin Elektronik Kaynaklara Sahip ve Online Erişim İmkanlarının Olması	İyi Yetişmiş Kadrolu İdari Personelin Yetersiz Olması
	Uzaktan Eğitimin Yaygınlaşması ve Uzaktan Eğitim Sisteminin Kurulmasında Üniversitemizin Yeterli Potansiyele Sahip Olması.

FIRSATLAR	TEHDİTLER
• Yüksekokulun İl Merkezinde Olması	Maddi Sınırlılıklar
• Bölümleri Tercih Edilirliğinin Yüksek Olması	Üniversitelerin Gelişimi İçin Yeterli Akademik Kadroların Tahsis Edilmemesi
• Sınıf Mevcutlarının İstenilen Düzeyde Olması	Şehir Merkezinin Fazla Gelişmemiş Olması
• Öğrencilere Sosyal İmkanların Tanınması	Üniversitemizin Önemli Sanayi Bölgelerine Oldukça Uzak Olması
• Eğitim, Öğretim, Bilimsel Araştırma ve Geliştirme Çalışmalarını Destekleyen Güçlü Bir Merkezi Kütüphanenin Varlığı	Üniversitelerin Görüşleri Dikkate Alınmadan ve Altyapı Olanakları Sağlanmadan Öğrenci Kontenjanları Arttırılması
• İlde Eğitim ve Eğiticiye Karşı Olumlu Bakış	
• Eğitimin Kampüs Ortamında Yapılması ve Öğrencilerin Merkez Kampüs Olanaklarından Faydalanması	

HEDEFLER

Yüksekokulumuzun temel hedefi, vizyon ve misyonuna uygun olarak yürütülen eğitim faaliyetleri sonucunda ileri düzeydeki kuramsal ve uygulamalı bilgilere sahip olma becerisini edinebilme ve alanı ile ilgili ileri düzeydeki bir çalışmayı bağımsız olarak yürütebilme yeteneğini kazanabilme ve bu bilgi ve becerileri eleştirel bir yaklaşımla değerlendirebilme yetkinliğine sahip olabilmek.

KONTROL GÜVENCE BEYANI

Harcama yetkilisi olarak yetkim dâhilinde;

Bu raporda yer alan bilgilerin güvenilir, tam ve doğru olduğunu beyan ederim.

Bu raporda açıklanan faaliyetler için idare bütçesinden harcama birimimize tahsis edilmiş kaynakların etkili, ekonomik ve verimli bir şekilde kullanıldığını, görev ve yetki alanım çerçevesinde iç kontrol sisteminin idari ve mali kararlar ile bunlara ilişkin işlemlerin yasallık ve düzenliliği hususunda yeterli güvenceyi sağladığını ve harcama birimimizde süreç kontrolünün etkin olarak uygulandığını bildiririm.

Bu güvence, harcama yetkilisi olarak sahip olduğum bilgi ve değerlendirmeler, iç kontroller, iç denetçi raporları ile Sayıştay raporları gibi bilgim dâhilindeki hususlara dayanmaktadır.

Burada raporlanmayan, idarenin menfaatlerine zarar veren herhangi bir husus hakkında bilgim olmadığını beyan ederim. 13/01/2020

Prof. Dr. YAŞAR Nuri Şahin
Müdür