



# **KASTAMONU ÜNİVERSİTESİ**

## **Sivil Havacılık Yüksekokulu**

**2021 MALİ YILI**  
**BİRİM FAALİYET RAPORU**

**İÇİNDEKİLER**

---

SUNUŞ	3
I.GENEL BİLGİLER	4
A.MİSYON, VİZYON VE DEĞERLER	4
B.MÜDÜRÜN YETKİ, GÖREV VE SORUMLULUKLARI	4
C.İDAREYE İLİŞKİN BİLGİLER	5
1.FİZİKSEL YAPI	5
1.1.Eğitim Alanları, Derslikler ve Ofisler	5
2.ÖRGÜT YAPISI	7
3.BİLGİ VE TEKNOLOJİK KAYNAKLAR	8
3.1.Yazılım ve Bilgisayarlar	8
3.2.Kütüphane Kaynakları	9
3.3.Diğer Bilgi ve Teknolojik Kaynaklar	10
4.İNSAN KAYNAKLARI	11
4.1.Akademik Personel	12
4.2.Yabancı Uyruklu Akademik Personel	17
4.3.Akademik Personelin Yurtiçi ve Yurtdışı Görevlendirmeleri	18
4.4.Sözleşmeli Akademik Personel	19
4.5. Akademik Personelin Yaş İtibariyle Dağılımı	21
4.6. İdari Personel	21
4.7. Özürlü İdari Personel	22
4.8.İdari Personelin Eğitim Durumu	24
4.9.İdari Personelin Hizmet Süreleri	25
4.10.İdari Personelin Yaş İtibariyle Dağılımı	26
4.11.İşçiler	26
5.SUNULAN HİZMETLER	27
5.1.Eğitim Hizmetleri	27
5.2.İdari Hizmetler	31
5.3.Diğer Hizmetler	31
6.YÖNETİM VE İÇ KONTROL SİSTEMİ	34
II. AMAÇ VE HEDEFLER	36
A.BİRİM AMAÇ VE HEDEFLERİ	36
B.TEMEL POLİTAKALAR VE ÖNCELİKLER	36
III. FAALİYETLERE İLİŞKİN BİLGİ VE DEĞERLENDİRMELER	36
A. MALİ BİLGİLER	37
B..PERFORMANS BİLGİLERİ	38
YAYINLARLA İLGİLİ FAALİYET BİLGİLERİ	40
IV- KURUMSAL KABİLİYET ve KAPASİTENİN DEĞERLENDİRİLMESİ	
İÇ KONTROL GÜVENCE BEYANI	

---

## SUNUŞ

---

Kastamonu Üniversitesi Sivil Havacılık Yüksekokulu; 21281 sayılı Resmi Gazete’de yayınlanan Bakanlar Kurulu Kararı ile Gazi Üniversitesi bünyesinde kurulmuştur. Yüksekokulumuz, 2006 yılında yeni kurulan Kastamonu Üniversitesi bünyesine katılmıştır. Yüksekokulumuza, 13 Haziran 2011 tarihinde Müdür ve Yüksekokul Sekreteri ataması yapılmış olup, Kastamonu Üniversitesi Kuzeykent yerleşkesinde faaliyetlerine başlamıştır.

2020-2021 Eğitim-Öğretim yılı itibariyle Sivil Havacılık Yüksekokulu akademik kadrosu; 1 Doçent, 2 Doktor Öğretim Üyesi ve 3 Araştırma Görevlisinden oluşmaktadır. Yüksekokulumuzda; Havacılık Yönetimi, Uçak Bakım ve Onarım, Havacılık Elektrik ve Elektronik bölümleri YÖK’ün onayı ile kurulmuş olup, Havacılık Yönetimi Bölümü 2018-2019 Güz Dönemi itibariyle eğitim öğretim hayatına başlamıştır. Yüksekokulumuzun Havacılık ve Uzay Bilimleri Fakültesi’ne dönüşüm anlamında çalışmaları devam etmektedir.

**Doç. Dr. Engin KANBUR**  
**Yüksekokul Müdürü**

## **1- GENEL BİLGİLER**

---

### **A. Misyon ve Vizyon**

#### **Misyon**

Uluslararası havacılık standartlarına uygun eğitimi ile tüm paydaşları tarafından kabul gören lider bir yükseköğretim kurumu olmaktır.

#### **Vizyon**

Yüksekokulumuzun misyonu; evrensel etik değerlere saygılı, insana ve çevreye duyarlı, karşılaştığı problemlere bilimsel çözümler üretebilen, eleştirel ve sorgulayan bir yaklaşım sahibi, paydaşlara katkı sağlayan, ekip çalışmasına yatkın, alanın gerektirdiği ileri düzeyde bilgi ve beceriye aynı zamanda emniyet ve güvenlik bilincine hâkim, girişimci, katılımcı, yenilikçi, disiplinli ve rekabetçi anlayışta bireyler yetiştirmektir.

#### **Değerler**

1. Düşünce, ifade ve vicdan özgürlüğünü gözetmek,
2. Bütün ilişkilerimizde açık iletişim sağlamak ve şeffaf olmak,
3. Çalışmalarımızı istikrarlı bir şekilde yürütmek ve ilerleme sağlamak,
4. Ahlaki değerlere bağlı olmak,
5. Bireylere saygılı ve hoşgörülü olmak,
6. Kaliteyi bir yaşam tarzı olarak benimsemek,

### **B. Müdürün Yetki, Görev ve Sorumlulukları**

1. Yüksekokul yönetim kurullarına başkanlık etmek, kurul kararlarını değerlendirmek ve uygulamak,
2. Yüksekokulun ödenek ve personel ihtiyaçlarını gerekçesi ile birlikte yetkili makama bildirmek,
3. Eğitim ve Öğretim yılı sonunda istenilen bilgileri gerekli makamlara rapor vermek,
4. Yüksekokulun akademik ve idari personelinin gözetim ve denetimini sağlamak.

#### **Yönetmelik ve Yönergeler**

Sivil Havacılık Yüksekokulu Kastamonu Üniversitesi Eğitim-Öğretim Sınav Yönetmeliği ve bu Yönetmeliğe dayanarak çıkarılan Eğitim- Öğretim Usul ve Esaslarına İlişkin Yönergeler kapsamında faaliyetlerini yürütmektedir.

## C. İdareye İlişkin Bilgiler

### C.1- Fiziksel Yapı

Sivil Havacılık Yüksekokulu Binası 6.500 m<sup>2</sup> kapalı alan ve yaklaşık olarak 20.000 m<sup>2</sup> kat alanına sahip olup, Eğitim Alanları, Derslikler ve Ofisler İktisadi ve İdari Bilimler Fakültesi ile Güzel Sanatlar ve Tasarım Fakültesiyle ortak kullanılmaktadır.

#### 1.1- Eğitim Alanları, Derslikler ve Ofisler

Yüksekokulumuza ait derslik ve ofisler aşağıdaki tablolarda düzenlenmiştir.

Tablo 1.1.1 Eğitim Alanları ve Derslikler				
A BLOK	B BLOK	C BLOK	D BLOK	E BLOK
İKTİSADİ VE İDARİ BİLİMLER FAKÜLTESİ KULLANIM ALANLARI			<b><u>2. KAT</u></b> OFİSLER( 8 Adet Ofis) D311-D318  DERSLİKLER ( 3 Adet) D-319, D320-D321	GÜZEL SANATLAR VE TASARIM FAKÜLTESİ KULLANIM ALANLARI
			<b><u>1.KAT</u></b>  GSTF	
			<b><u>ZEMİN KAT</u></b> UÇAK GÖVDE MOTOR LAB. D106	

#### 1.2- Sosyal Alanlar

Yüksekokulumuzda 2021 yılı itibariyle personelimizin ve öğrencilerimizin faydalanabileceği sosyal alan bulunmamaktadır.

## Sivil Havacılık Yüksekokulu

1.2.1. Yemekhaneler Kantinler ve Kafeteryalar				
Bölmeler	Sayısı	Kapalı Alan	Kapasite (Kişi)	Yararlanan Sayısı
Öğrenci Yemekhanesi				
Personel Yemekhanesi				
Kantin				
Kafeterya				
<b>Toplam</b>				

Yüksekokulumuzda 2021 yılı itibariyle personelimizin faydalanabileceği misafirhanemiz bulunmamaktadır.

1.2.2. Misafirhaneler					
Bölmeler	Sayısı (Adet)	Kapalı Alan	Kapasite Kişi		
			Kız	Erkek	Toplam
Misafirhaneler					
<b>Toplam</b>					

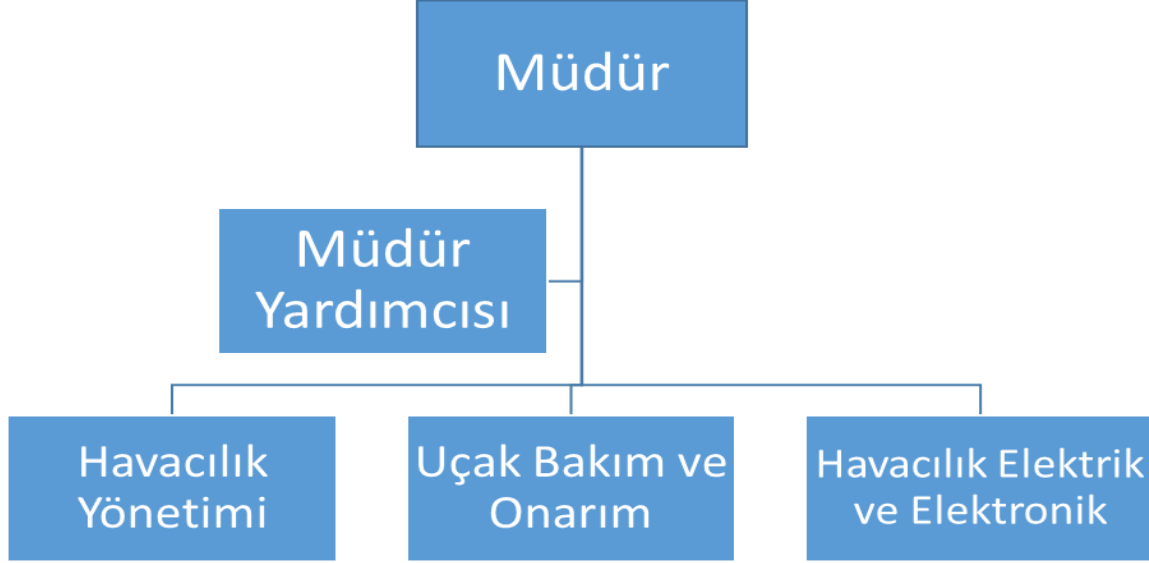
Yüksekokulumuzda 2021 yılı itibariyle öğrencilerimizin faydalanabileceği misafirhanemiz bulunmamaktadır.

1.2.3. Öğrenci Yurtları					
Oda Başına Yatak Sayısı	Sayısı (Adet)	Kapalı Alan	Kapasite Kişi		
			Kız	Erkek	Toplam
2 Kişilik					
3-4 Kişilik					
5 Kişi ve Üzeri					
<b>Toplam</b>					

## 2- Örgüt Yapısı

Yüksekokulumuzun Akademik örgüt yapısı; Müdür, Müdür Yardımcısı, Bölüm Başkanı ve İdari örgüt yapısı; Yüksekokul Sekreteri, 2 Bilgisayar İşletmeni şeklinde oluşturulmuştur.

Şekil 1- Akademik Kuruluş Şeması



Şekil 2- İdari Teşkilat Şeması



### 3- Bilgi ve Teknolojik Kaynaklar

Yüksekokulumuzda 2021 yılı itibariyle bilişim sistemi bulunmamaktadır.

#### 3.1- Yazılımlar ve Bilgisayarlar

Yüksekokulumuzda 17 adet bilgisayar bulunmaktadır.

3.1.1. Yazılım ve Bilgisayarlar				
Cinsi	İdari Amaçlı (Adet)	Eğitim Amaçlı (Öğrencilerin Kullanımına açık bilgisayar sayısı) (Adet)	Araştırma Amaçlı (Adet)	Toplam
<b>Yazılım</b>				
<b>Masa Üstü Bilgisayar</b>	15	-	-	15
<b>Taşınabilir Bilgisayar</b>	2	-	-	2

3.1.2. Üniversitemiz Tarafından Kullanılan Yazılım Programları					
Kullanım Alanları	Yüksekokulumuza ait bilgisayar				
Yazılımın Bilgileri ve Teknik Özellikleri	Word, Excel				
Kullanıcı Birimler	Akademik ve İdari Personel				
Sorumlu Birimin Adı					
Kullanılan Yazılım Programı	Microsoft Office SPSS				



### 3.2- Kütüphane Kaynakları

Yüksekokulumuzun hali hazırda kütüphanesi bulunmamaktadır.

3.2.1. Birim Kütüphane Kaynakları					
Bölümü	Kitap	Periyodik Yayın	Elektronik Yayın	Diğerleri	Toplam
Tıp					
Fen					
Sosyal					
Diğerleri					
Toplam					

3.2.2.Yıllar İtibariyle Kitap Artış sayısı				
	2018	2019	2020	2021
Kitap sayısı	-	-	-	-

### 3.1- Diğer Bilgi ve Teknolojik Kaynaklar

3-3.1. Diğer Bilgi ve Teknolojik Kaynaklar				
Cinsi	İdari Amaçlı (Adet)	Eğitim Amaçlı (Adet)	Araştırma Amaçlı (Adet)	Toplam
Projeksiyon		4		4
Slayt Makinesi				
Tepegöz				
Episkop				
Barkod Okuyucu (Yazıcı)	1			1
Baskı Makinesi				
Fotokopi Makinesi	1			1
Faks				
Fotoğraf Makinesi				
Kameralar		3		3
Televizyonlar				
Tarayıcılar	1			1
Müzik Setleri				
Temizlik Otomatı	1			1
IP Telefon	12			12
Masaüstü Bilgisayar	15			15
Dizüstü Bilgisayar	2			2
Yazıcı	13			13

#### 4- İnsan Kaynakları

Sürekli Kurumsal gelişim modelinde stratejik yönetim gibi insan kaynakları yönetimi de kurumun başarısını etkileyen en önemli faktörlerden biridir. Özellikle son yıllarda uluslararası rekabet ve teknoloji alanında meydana gelen yenilikler; değişimin gerekliliğini daha fazla hissettirmektedir. Bu nedenle kurumlarda, geleneksel yönetim anlayışından vazgeçip yeni çalışma stratejilerine uygun politikalar benimsenmektedir.

Her kurumun stratejik amaçlarına ulaşabilmesi için; insan kaynaklarını en doğru ve en verimli şekilde organize etmesi gerekmektedir. Ancak bu şekilde; kurumlarda çalışanların bilgi, beceri ve yeteneklerine uygun alanlarda istihdam edilip bu alanlarda yükselmelerine olanak sağlanabilir.

Bu açıklamalar ışığında Yüksekokulumuz insan kaynakları norm kadrosu, yetki görev ve sorumlulukları ile insan kaynakları politikasına ait bilgilere yer verilmiştir.

4.1- Personelin Gelişimi						
YIL	İDARİ PERSONEL (A)	AKADEMİK PERSONEL (B)	TOPLAM PERSONEL (A+B)	GEÇİCİ İŞÇİ	SÖZLEŞMELİ PERSONEL	TOPLAM
2021	3	6	9	-	-	9
2020	3	6	9	-	-	9
2019	3	6	9	-	-	9
2018	3	8	11	-	-	11
2017	1	6	7	-	-	7
2016	1	3	4	-	-	4
2015	1	2	3	-	-	3

*Sivil Havacılık Yüksekokulu*

4.2- Akademik, idari ve Sözleşmeli Personel Dağılımı										
Kadro	İdari Personel		Akademik Personel		Geçici Personel		Sözleşmeli Personel		Genel Toplam	
	Sayı	Dağıtım Oranı	Sayı	Dağıtım Oranı	Sayı	Dağılım Oranı	Sayı	Dağılım Oranı	Sayı	Toplam İçindeki Payı
(a)	(a/e)	(b)	(b/e)	(c)	(e/e)	(d)	(d/e)	(e)		
Kadın	2	2/2	-	-	-	-	-	2	2	2/9
Erkek	1	1/7	6	6/7	-	-	-	7	7	7/9
Toplam	3	-	6	-	-	-	-	9	9	9/9
Personel Sayısı										

#### 4.1- Akademik Personel

Yüksekokulumuzun mevcut insan kaynakları, istihdam şekli, hizmet sınıfları, kadro unvanları gibi bilgileri aşağıda düzenlenmiştir.

4.1.1. Akademik Personel					
Unvan	Kadroların Doluluk Oranına Göre			Kadroların İstihdam Şekline Göre	
	Dolu	Boş	Toplam	Tam Zamanlı	Yarı Zamanlı
<b>Profesör</b>	-	-	-	-	
<b>Doçent</b>	1	-	1	1	
<b>Dr.Öğr.Üyesi</b>	2	-	2	2	
<b>Öğretim Görevlisi</b>	-	-	-	-	
<b>Okutman</b>	-	-	-	-	
<b>Uzman</b>	-	-	-	-	
<b>Çevirici</b>	-	-	-	-	
<b>Eğitim- Öğretim Planlamacısı</b>	-	-	-	-	
<b>Araştırma Görevlisi</b>	3	-	3	3	
<b>Toplam</b>	6	0	6	6	

Tablo 23- Akademik Personel Birimsel Dağılımı

Birim/Bölüm/ Ana Bilim Dalı	1/3		Dr.Öğr. Üyesi		Doçent					Profesör					
	Doluluk Oranı		Toplam	Boş	Dolu	Toplam	Erkek	Kadın	Doluluk Oranı (%)	Toplam	Boş	Dolu	Toplam	Erkek	Kadın
Havacılık Yönetimi	.	.	1	.	1	.	.	.	.	.	.	.	.	.	.
Uçak Bakım ve Onarım	.	.	1	.	.	.	.	.	.	.	.	.	.	.	.
Havacılık Elektrik ve Elektronik	.	.	.	.	.	.	.	.	.	.	.	.	.	.	.
	.	.	.	.	.	.	.	.	.	.	.	.	.	.	.
	.	.	.	.	.	.	.	.	.	.	.	.	.	.	.
	.	.	.	.	.	.	.	.	.	.	.	.	.	.	.
	.	.	.	.	.	.	.	.	.	.	.	.	.	.	.
	.	.	.	.	.	.	.	.	.	.	.	.	.	.	.
	.	.	.	.	.	.	.	.	.	.	.	.	.	.	.
	.	.	.	.	.	.	.	.	.	.	.	.	.	.	.
	.	.	.	.	.	.	.	.	.	.	.	.	.	.	.
<b>Toplam</b>			<b>2</b>	<b>2</b>	<b>1</b>	<b>1</b>	<b>1</b>	<b>1</b>				<b>1</b>	<b>1</b>	<b>1</b>	<b>1</b>



Tablo 23- Akademik Personel Birimsel Dağılımı

Birim/Bölüm/ Ana Bilim Dalı	Araştırma Görevlisi						Genel Toplam				3/3	
	Dolu		Boş	Top	Dol. Oranı (%)	Dol. Oranı (%)	Dolu		Boş	Top		Dol. Oranı (%)
	K	E					Top.	K				
Havacılık Yönetimi	-	1	-	-	-	-	1	1	-	1	-	
Uçak Bakım ve Onarım	-	2	-	-	-	-	2	2	-	2	-	
Havacılık Elektrik ve Elektronik	-	-	-	-	-	-	-	-	-	-	-	
	-	-	-	-	-	-	-	-	-	-	-	
	-	-	-	-	-	-	-	-	-	-	-	
	-	-	-	-	-	-	-	-	-	-	-	
	-	-	-	-	-	-	-	-	-	-	-	
	-	-	-	-	-	-	-	-	-	-	-	
	-	-	-	-	-	-	-	-	-	-	-	
	-	-	-	-	-	-	-	-	-	-	-	
	-	-	-	-	-	-	-	-	-	-	-	
<b>Toplam</b>	-	3	-	-	-	-	3	3	-	3	-	



#### 4.2- Yabancı Uyruklu Akademik Personel

Yüksekokulumuzda 2547 Sayılı Yükseköğretim Kanununun 34'üncü maddesine göre (Bölüm/Anabilim Dalı) istihdam edilen yabancı uyruklu öğretim elemanı bulunmamaktadır.

Yabancı Uyruklu Akademik Personel (2547/34)			
Üniversitemizde Çalıştığı Birim	Unvanı	Geldiği Ülke	Sayısı
TOPLAM			

#### 4.3- Akademik Personelin Yurtiçi ve Yurtdışı Görevlendirmeleri

Yüksekokulumuzda 2547 Sayılı Yükseköğretim Kanununun 33. maddesine göre (Bölüm/Anabilim Dalı düzeyinde) çalışan personel bulunmamaktadır.

Yabancı Uyruklu Akademik Personel (2547/33)			
Üniversitemizde Çalıştığı Birim	Unvanı	Geldiği Ülke	Sayısı
-	-	-	-
-	-	-	-
TOPLAM	-	-	-

### *Sivil Havacılık Yüksekokulu*

Yüksekokulumuzda 2547 sayılı Yükseköğretim Kanununu 39. maddesine göre (Bölüm/Anabilim Dalı düzeyinde) yurtdışı görevlendirilen akademik personel tabloda gösterilmiştir..

Akademik Personelin Yurtdışı ve Yurtiçi Görevlendirmeleri (2547/39)			
Unvanı	Yurtdışı Görevlendirmeler (2547/39)	Yurtiçi Görevlendirmeler (2547/39)	Toplam
Profesör	-	-	-
Doçent	-	-	-
Dr.Öğr. Üyesi	-	-	-
Öğretim Görevlisi	-	-	-
Okutman	-	-	-
Uzman	-	-	-
Araştırma Görevlisi	<b>2</b>	-	<b>2</b>
Çevirici	-	-	-
Eğitim Araş. ve Plan.	-	-	-
Toplam	<b>2</b>	-	<b>2</b>

Yüksekokulumuzdan görevlendirilen akademik personel bilgileri aşağıdadır.

Akademik Personelin Yurtdışı ve Yurtiçi Görevlendirmeleri (2547/40 a, b ve c)				
Unvanı	2547/40a	2547/40-b	2547/40-c	Toplam
Profesör				
Doçent				
Dr.Öğr.Üyesi				
Öğretim Görevlisi				
Okutman				
Uzman				
Araştırma Görevlisi				
Çevirici				
Eğitim Araş. ve Plan.				
Toplam				

## Sivil Havacılık Yüksekokulu

Yüksekokulumuzda 2547 sayılı Yükseköğretim Kanununun 38. maddesine göre (Bölüm/Anabilim Dalı düzeyinde) yurtiçinde görevlendirilen akademik personel bulunmamaktadır.

Akademik Personelin Yurtiçi Görevlendirmeleri (2547/38)		
Unvanı	Görevlendirildiği Yer	Toplam
Profesör		
Doçent		
Dr.Öğr.Üyesi		
Öğretim Görevlisi		
Toplam		

Yüksekokulumuzda 2547 Sayılı Yükseköğretim Kanununun 35. maddesine göre (Bölüm/Anabilim Dalı düzeyinde) görevlendirilen personel bulunmamaktadır.

Yabancı Uyruklu Akademik Personel (2547/35)			
Çalıştığı Bölüm/Alan	Unvanı	Geldiği Üniversite	Sayısı
TOPLAM			

Yüksekokulumuzda 2547 Sayılı Yükseköğretim Kanununun 31. ve 40. maddesine göre ders saati ücretli olarak Üniversiteler ve diğer kurumlardan görevlendirilen (Bölüm/Anabilim Dalı düzeyinde) akademik personel sayıları tabloda sunulmuştur.

Akademik Personelin (2547/31-40) Maddesine göre Ders Saati Ücretli Olarak Üniversitemizde Görevlendirilmesi			
Çalıştığı Bölüm	Unvanı	Geldiği Üniversite	Sayısı
Havacılık Yönetimi	Öğretim Görevlisi	Türk Hava Kurumu Üniversitesi	1

#### 4.4- Sözleşmeli Akademik Personel

Sözleşmeli Akademik Personel				
Unvanı	Kişi Sayısı			Dağılım Oranı (%)
	Kadın	Erkek	Toplam	
Profesör				
Doçent				
Doktor Öğretim Üyesi				
Öğretim Görevlisi				
Okutman				
Uzman				
Araştırma Görevlisi				
Çevirici				
Eğitim Araş. ve Plan.				
Toplam				

#### 4.5- Akademik Personelin Yaş İtibariyle Dağılımı

Yüksekokulumuzda bulunan akademik personelin yaş dağılımlarına ve bunların gelişimi hakkında bilgiler aşağıdaki tabloda düzenlenmiştir.

*Sivil Havacılık Yüksekokulu*

Akademik Personelin Yaş İtibariyle Dağılımı														
Kadro	23 Yaş ve altı		25 – 30 Yaş		31 – 35 Yaş		36 – 40 Yaş		41- 50 Yaş		51 Yaş Üzeri		Toplam	
	Sayı	Dağıtım Oranı (%)	Sayı	Dağıtım Oranı (%)	Sayı	Dağıtım Oranı (%)	Sayı	Dağıtım Oranı (%)	Sayı	Dağıtım Oranı (%)	Sayı	Dağıtım Oranı (%)	Sayı	Toplam İçindeki Payı
	a	a/g	b	b/g	c	c/g	d	d/g	e	e/g	f	f/g	g	
Profesör														
Doçent									1	1/1			1	1/6
Dr.Öğr.Üyesi					2	2/2							2	2/6
Öğretim Görevlisi														
Okutman														
Uzman														
Araştırma Görevlisi			1	1/3	1	1/3	1	1/3					3	3/6
Çevirici														
Eğitim Öğr. Plan.														
<b>TOPLAM</b>			<b>1</b>		<b>3</b>		<b>1</b>		<b>1</b>				<b>6</b>	<b>6/6</b>

#### 4.6- İdari Personel

Yüksekokulumuz idari personelinin hizmet sınıflarına göre ve cinsiyete göre dağılımı tabloda düzenlenmiştir.

İdari Personel (Kadroların Doluluk Oranına Göre)						
Hizmet Sınıflandırması	Kadın	Erkek	Dolu Toplam	Boş	Genel Toplam	Doluluk Oranı (%)
Genel İdari Hizmetler Sınıfı	2	1	3	-	3	100
<b>Toplam</b>	<b>2</b>	<b>1</b>	<b>3</b>	<b>-</b>	<b>3</b>	<b>100</b>

#### 4.7- Özürlü İdari Personel

Yüksekokulumuz engelli idari personel bulunmamaktadır.

Hizmet Sınıflandırması	Unvanı	Kadın	Erkek	Toplam	Dağılım Oranı (%)	
Genel İdari Hizmetler Sınıfı						
Genel İdari Hizmetler Sınıfı						
Sağlık Hizmetleri Sınıfı						
Teknik Hizmetler Sınıfı						
Eğitim ve Öğretim Hizmetleri Sınıfı						
Avukatlık Hizmetleri Sınıfı						
Din Hizmetleri Sınıfı						
Yardımcı Hizmetli Sınıfı						
<b>Toplam</b>						

*Sivil Havacılık Yüksekokulu*

Özürli Personel Özür Oranı-Özür Grubu-Eğitim Durumu				
Kriterler		Kadın	Erkek	Toplam
Özür Oranı	40-60			
	61-80			
	81-100			
	Toplam			
Özür Grubu	İşitme			
	İşitme ve Konuşma			
	Zihinsel			
	Ortopedik			
	Görme			
	Diğerleri			
	Toplam			
Eğitim Durumu	İlköğretim			
	Ortaöğretim			
	Ön Lisans			
	Lisans			
	Yüksek Lisans			
	Toplam			

#### 4.8- İdari Personelin Eğitim Durumu

Yüksekokulumuzda görev yapan idari personelin; ilköğretim, lise, ön lisans, lisans ve yüksek lisans veya doktora gibi eğitim durumlarını ortaya koyan bilgiler tabloda düzenlenmiştir.

4.8.1- İdari Personelin Eğitim Durumu														
Kadro	İlköğretim		Lise		Ön Lisans		Lisans		Yüksek Lisans		Doktora		Toplam	
	Sayı	Dağıtım Oranı (%)	Sayı	Dağıtım Oranı (%)	Sayı	Dağıtım Oranı (%)	Sayı	Dağıtım Oranı (%)	Sayı	Dağıtım Oranı (%)	Sayı	Dağıtım Oranı (%)	Sayı	Toplam İçindeki Payı
	a	a/g	b	b/g	c	c/g	d	d/g	e	e/g	f	f/g	g	
GİH							2	2/3	1	1/3			3	3/3
SHS														
THS														
EOHS														
AHS														
DHS														
YHS														
<b>TOPLAM</b>							<b>2</b>		<b>1</b>				<b>3</b>	<b>3/3</b>



4.9- İdari Personelin Hizmet Süreleri

4.8.1- İdari Personelin Hizmet Süresine Göre Dağılımı															
Kadro	1-5 YIL		6-10 YIL		11-15 YIL		16-20 YIL		21-25 YIL		25 YIL VE ÜZERİ			Toplam	
	Sayı	Dağıtım Oranı (%)	Sayı	Dağıtım Oranı (%)	Sayı	Dağıtım Oranı (%)	Sayı	Dağıtım Oranı (%)	Sayı	Dağıtım Oranı (%)	Sayı	Dağıtım Oranı (%)	Sayı	Toplam İçindeki Payı	
	a	a/g	b	b/g	c	c/g	d	d/g	E	e/g	f	f/g	g		
GİH	Erkek				1	1/1							1	1/3	
	Kadın		1	1/2							1	1/2	2	2/3	
SHS	Erkek														
	Kadın														
THS	Erkek														
	Kadın														
EÖHS	Erkek														
	Kadın														
AHS	Erkek														
	Kadın														
YHS	Erkek														
	Kadın														
<b>TOPLAM</b>				1	-	1	0	0	0	0	0	1	-	3	3/3

#### 4.10 - İdari Personelin Yaş İtibariyle Dağılımı

4.9.1- İdari Personelin Yaş İtibariyle Dağılımı														
Kadro	23 YAŞ VE ALTI		24-30 YAŞ		31-35 YAŞ		36-40 YAŞ		41-50 YAŞ		51 YAŞ VE ÜZERİ		Toplam	
	Sayı	Dağıtım Oranı (%)	Sayı	Dağıtım Oranı (%)	Sayı	Dağıtım Oranı (%)	Sayı	Dağıtım Oranı (%)	Sayı	Dağıtım Oranı (%)	Sayı	Dağıtım Oranı (%)	Sayı	Toplam İçindeki Payı
	a	a/g	b	b/g	c	c/g	d	d/g	e	e/g	f	f/g	g	
GİH	Erkek				1	1/1							1	1/3
	Kadın								1	1/2	1	1/2	2	2/3
TOPLAM					1				1		1		3	3/3

#### 4.11 Sözleşmeli Personel ve Geçici İşçiler

Yüksekokulumuzda 4/b sözleşmeli personel ve geçici işçi bulunmamaktadır.

5- Sunulan Hizmetler

5.1- Eğitim Hizmetleri

5.1.1 Yüksekokul Öğrenci Sayısı

Sivil Havacılık Yüksekokulu (Yüksekokul Öğrenci Sayıları Tablosu)						
S. No	Program Adı	1. Öğretim		2. Öğretim		Toplam
		Kız	Erkek	Kız	Erkek	
1	Havacılık Yönetimi	101	143	66	69	379
2	Uçak Bakım ve Onarım	-	-	-	-	-
3	Havacılık Elektrik ve Elektronik	-	-	-	-	-
GENEL TOPLAM						

5.1.2. Engelli Öğrenci Sayıları

Sivil Havacılık Yüksekokulu (Engelli Öğrenci Sayıları)						
S. No	Program Adı	1. Öğretim		2. Öğretim		Toplam
		Kız	Erkek	Kız	Erkek	
1	Havacılık Yönetimi					
2	Uçak Bakım ve Onarım					
3	Havacılık Elektrik ve Elektronik					
GENEL TOPLAM						

## Sivil Havacılık Yüksekokulu

### 5.1.3 Yabancı Dil Eğitimi Gören Hazırlık Sınıfı Öğrenci Sayısı

Sivil Havacılık Yüksekokulu (Yabancı Dil Hazırlık Sınıfı Öğrenci Sayıları)						
S. No	Program Adı	1. Öğretim		2. Öğretim		Toplam
		Kız	Erkek	Kız	Erkek	
1	Havacılık Yönetimi	3	3	-	-	6
2	Uçak Bakım ve Onarım	-	-	-	-	-
3	Havacılık Elektrik ve Elektronik	-	-	-	-	-
GENEL TOPLAM						

### 5.1.4- Öğrenci Kontenjanları ve Doluluk Oranları

5.1.4. Öğrenci Kontenjanları ve Doluluk Oranı				
Birimin Adı	YKS Kontenjanı	YKS Sonucu ile Yerleşen	Boş Kalan	Doluluk Oranı
Yüksekokul	60	60	0	% 100
Toplam	60	60	0	% 100

### 5.1.5- . Yatay Geçişle 2020-2021 Eğitim- Öğretim Yılında Üniversiteye Gelen, Üniversiteden Ayrılan, Kurum İçi Geçiş Yapan Öğrencilerin Sayıları ve Bölümleri

5.1.5. Yatay Geçişle 2020-2021 Eğitim- Öğretim Yılında Üniversiteye Gelen, Üniversiteden Ayrılan, Kurum İçi Geçiş Yapan Öğrencilerin Sayıları ve Bölümleri				
BİRİMLER	Kurum Dışı		Kurum İçi	
	Gelen	Giden	Gelen	Giden
Yüksekokul	3	21	0	0
Toplam	3	21	0	0

5.1.6- Üniversiteden Ayrılan Öğrencilerin Sayısı

5.1.6. Üniversiteden Ayrılan Öğrencilerin Sayısı						
(Yatay Geçiş Dışındaki Nedenlerle)						
Ayrılanların (Kaydı Silinenlerin) Sayısı						Toplam
BİRİM	KENDİ İSTEĞİ İLE	ÖĞRENİM ÜCRETİ VE KATKI PAYI YATMAMASI	BAŞARISIZLIK (AZAMI SÜRE)	YÜKSEKÖĞRENİMDEN ÇIKARMA	DİĞER	
Yüksekokul	3	0	0	0	0	3
TOPLAM	3	0	0	0	0	3

5.1.7- Yabancı Uyruklu Öğrenci Sayıları

5.1.7. Yabancı Uyruklu Öğrencilerin Sayısı			
Birimi	Kız	Erkek	Toplam
Sivil Havacılık Yüksekokulu	2	20	22
TOPLAM	2	20	22

5.1.8- Disiplin Cezası Alan Öğrencilerin Sayısı ve Aldıkları Cezalar

5.1.8. Disiplin Cezası Alan Öğrencilerin Sayısı ve Aldıkları Cezalar							
Birimi	Yük. Öğretimden Çıkarma	2 Yarı Yıl Uzaklaştırma	1 Yarı Yıl Uzaklaştırma	1 Hafta- 1 Ay Arası Uzaklaştırma	Kınama	Uyarma	Toplam
Yüksekokul	0	0	0	0	0	0	0
TOPLAM	0	0	0	0	0	0	0

**5.1.9- Öğrenci Başına Cari ve Sermaye Hazine Yardımı**

Öğrenci Başına Cari ve Sermaye Hazine Yardımı							
AÇIKLAMA		2018	2019	2020	2021	ARTIŞ ORANI	TOPLAM İÇİNDEKİ PAYI
Öğrenci Sayısı (Toplam)							
	Öz gelir						
	Öğrenci Başına Cari-Öz gelir Yarımı						
	Hazine Yardımı						
	Öğrenci Başına Cari-Hazine Yarımı						
Öğrenci Başına Cari Yardımı							
	Öz gelir						
	Öğrenci Başına Cari-Öz gelir Yarımı						
	Hazine Yardımı						
	Öğrenci Başına Cari-Hazine Yarımı						
Öğrenci Başına Sermaye Yardımı							
Öğrenci Başına Genel Toplam Yardımı							
Maliyet Hesabında Toplama Dahil Olmayan Ödenekler							
(*) Cari ve Sermaye Giderleri (Bilimsel Araştırma Projeleri) Ödeneği							
(**) Sermaye Giderleri 06.5 (Bina İnşaatı) ödeneği							
(***) Yaz Okulu ödeneği							

**5.1.10- Diğer Sosyal Faaliyetler**

Diğer Sosyal Faaliyetler												
BÖLÜMLER	SAYISI						ÜYE SAYISI					
	2021	2020	2019	2018	2017	2016	2021	2020	2019	2018	2017	2016
Öğrenci Kulüpleri	0	0	0	0	0	0	0	0	0	0	0	0
Mezun Öğrenciler Derneği	0	0	0	0	0	0	0	0	0	0	0	0
TOPLAM	0	0	0	0	0	0	0	0	0	0	0	0

## 5.2- İdari Hizmetler

Yüksekokulumuzda 1 Yüksekökol Sekreteri ve 2 Bilgisayar İşletmeni bulunmaktadır.

## 5.3 Diğer Hizmetler

### 5.3.1- Hukuk Hizmeti

#### 5.3.1.1 Adli ve idari Yargı Hizmetleri

Üniversitenin kamu ve özel sektör ile gerçek ve tüzel kişilerle olan ihtilaflarının tüm yargı mercilerinde Üniversitenin hak ve menfaatlerini koruyarak takip ve sonuçlandırılmasına ve sonuçlandırılmasına ve bunları sonuçlarına yer verilecektir.

Yürütülen Davalar							
Davacılar	Devir	Açılan	Toplam	Sonuçlanan		Devam Eden	
				İdari Mah.	İşlemden Kalktı	İdari Mah.	Temyizde
Akademik							
İdari							
Öğrenci							
Üniversite							
Üniversite Dışı							
TOPLAM							

Sonuçlanan Davalar				
DAVACILAR	KAZANILAN	KAYBEDİLEN	TOPLAM	KAZANMA ORANI
Akademik				
İdari				
Öğrenci				
Üniversite				
Üniversite Dışı				
TOPLAM				

### 5.3.1.2- Soruşturma Hizmetleri

2547 Sayılı Kanununun 53. maddesine göre Üniversite Personeline ceza ve disiplin soruşturmasına ayrıntılı olarak yer verilecektir.

Yürütülen Soruşturmalar						
Soruşturma Türü	Soruşturulan	Devir	Açılan	Toplam	Sonuçlanan	Devam Eden
Ön Soruşturma	Akademik					
	İdari					
	Öğrenci					
	Toplam					
Disiplin Soruşturması	Akademik					
	İdari					
	Öğrenci					
	Toplam					
Ceza Soruşturması	Akademik					
	İdari					
	Öğrenci					
	Toplam					
Genel Toplam						

İcra Takipleri				
Dosya Sayısı	Takip	Tahsilât	Kalan	Tahsilât Oranı
Toplam				

Genel Nitelikteki Hizmetler				
Dosya Sayısı	Takip	Tahsilât	Kalan	Tahsilât Oranı
Toplam				



### 5.3.2- Hizmet, Bilim-Sanat, Teşvik ve Grup Başarı Ödülleri

Yüksekokulumuz personeline verilen hizmet, bilim-sanat, teşvik grup başarı ödülü bulunmamaktadır.

5.4.2 Yurtdışı Kongre Katılım Desteği			
Yıllar	Desteklenen Kişi Sayısı	Destek Verilen Tutar (YTL)	Genel Toplam (YTL)
2018			
2019			
2020			
2021			
Toplam			

### 5.3.3- Uluslararası Kuruluşlara Üyelikler

Yüksekokulumuz herhangi bir uluslararası kuruluşa üyeliği bulunmamaktadır

Uluslar Arası Kuruluşlara Üyelik Bilgi Formu					
Sıra No	Uluslararası Kuruluşun Adı	Kuruluşa Üyeliğin Yasal Dayanağı (Kanun, Karar, Antlaşma, Protokol vs)	Yıllık Aidat veya Katkı Payı		
			Döviz Cinsi	2020	2021
				Miktar\TL	Miktar\TL
		TOPLAM			

## 6- YÖNETİM VE İÇ KONTROL SİSTEMİ

Yüksekokulumuz harcama yetkilisi olarak Doç. Dr. Engin KANBUR, gerçekleştirme görevlisi olarak Dr. Öğretim Üyesi Mehmet YAŞAR görevlendirilmiştir.

### D. Diğer Hususlar

#### 1- ERASMUS

ERASMUS kapsamında yapılan tanıtımlara, etkinliklere, oryantasyon programlarına, anketlere, ERASMUS STUDENT NETWORK (ESN) tanıtım ve etkinliklerine, ERASMUS dışındaki programlara (gençlik programı gibi) ve akademik işbirliği protokollerine yer verilecektir.

Erasmus Kapsamında Gelen Giden Öğrenci			
2020/2021 Eğitim ve Öğretim Yılı			
Yararlananlar	Adı ve Soyadı	Bölümü	Gittiği Üniversite / Ülke
Giden Öğrenci			
Gelen Öğrenci			

#### 2- FARABİ PROGRAMI

Yükseköğretim Kurumu Başkanlığının 18 Şubat 2009 da uygulamaya koyduğu FARABİ programı kapsamında üniversitemizde yürütülen FARABİ programı faaliyetlerine ilişkin bilgilere yer verilecektir.

Farabi Değişim Programı			
2020/2021 Eğitim ve Öğretim Yılı			
Yararlananlar	Adı ve Soyadı	Bölümü	Gittiği Üniversite
Giden Öğrenci			
Gelen Öğrenci			

### 3- MEVLANA DEĞİŞİM PROGRAMI

2020-2021 Eğitim-Öğretim yılında Mevlana programına katılan öğrencimiz bulunmamaktadır.

### 4- YÜKSEKLİSANS TEZ ARAŞTIRMA BURSUSU (YURTDIŞI YÖK BURSUSU)

Yüksekokulumuz 2547 Sayılı Yükseköğretim Kanununun 39. maddesi uyarınca yüksek lisans tezi ile ilgili inceleme araştırma yapmak amacıyla yurt dışına gönderilen araştırma görevlilerine ilişkin bilgilere yer verilecektir.

Yüksek Lisans Tez Araştırma Bursu (Yurtdışı YÖK Bursu)					
BİRİM	BÖLÜM	YARARLANAN ADI VE SOYADI	GÖREVLENDİRME SÜRESİ (GÖREV TARİH ARALIĞI)	GİTTİĞİ ÜLKE\ ÜNİVERSİTE	TOPLAM TUTAR
TOPLAM					

### 5- ÖYP BURSUSU (YURTDIŞI VE YURTIÇİ YÖK BURSUSU)

Birim\İdare 2547 Sayılı Yükseköğretim Kanununun 39. maddesi uyarınca yüksek lisans tezi ile ilgili inceleme araştırma yapmak amacıyla yurt dışına gönderilen araştırma görevlilerine ilişkin bilgilere yer verilecektir.

ÖYP Bursu (Yurt Dışı ve Yurt İçi YÖK Bursu)					
BİRİM	BÖLÜM	YARARLANAN ADI VE SOYADI	GÖREVLENDİRME SÜRESİ (GÖREV TARİH ARALIĞI)	GİTTİĞİ ÜLKE\ ÜNİVERSİTE	TOPLAM TUTAR
TOPLAM					

## II- AMAÇ ve HEDEFLER

---

### A. Birim Amaç ve Hedefleri

(Birim Stratejik Planında belirlemiş olduğu amaç ve hedefler yazılır.)

Stratejik Amaçlar	Stratejik Hedefler
Uluslararası alanda önemli çalışmalara imza atmak	Uluslararası yayınlarımızı arttırmak
	Uluslararası projelerde yer almak
Öğrencilerimize faydalı olabilecek çalışmalara imza atmak	Yüksek lisans ve Doktora öğrenci sayısını arttırmak
Akademik ve İdari Personelimizin kariyerine katkı sağlayacak çalışmalara imza atmak	Akademik personelin proje sayılarını arttırmak
	Tüm personele sağlıklı bir çalışma ortamı sağlamak

### B. Temel Politikalar ve Öncelikler

### C. Diğer Hususlar

## III- FAALİYETLERE İLİŞKİN BİLGİ VE DEĞERLENDİRMELER

---

### A. Mali Bilgiler

Mali bilgiler başlığı altında, kullanılan kaynaklara, bütçe hedef ve gerçekleştirmeleri ile meydana gelen sapmaların nedenlerine, varlık ve yükümlülükler ile yardım yapılan birlik, kurum ve kuruluşların faaliyetlerine ilişkin bilgilere, temel mali tablolara ve bu tablolara ilişkin açıklamalara yer verilir. Ayrıca, dış mali denetim sonuçları hakkındaki özet bilgiler de bu başlık altında yer alır.

### 1. Bütçe Uygulama Sonuçları

#### 1.1. Bütçe Giderleri

Biriminizin 2021 yılı bütçe giderlerine bu bölüm altında yer verilmelidir. Bu bölüm altında şu tabloların doldurulması gerekmektedir:

*Sivil Havacılık Yüksekokulu*

**2021 Yılı Uygulama Sonuçları**

2021 Yılı Uygulama Sonuçları						
KOD	GİDER TÜRÜ	BAŞLANGIÇ ÖDENEĞİ	EKLENEN (+)	DÜŞÜLEN (-)	2021 YILI HARCAMA	KALAN
01	PERSONEL GİDERİ	1.017.000,00	3.700,00	51.100,00	969.493,05	106,95
02	SGK DEVLET PRİMİ GİDERLERİ	117.000,00	1.000,00	3.400,00	114.518,14	81,86
03	MAL VE HİZMET ALIM GİDERLERİ	46.000,00	250,00	14.850,00	18.243,99	13.156,01
<b>GENEL TOPLAM</b>		1.180.000,00	4.950,00	69.350,00	1.102.255,18	13.344,82

Öz Gelirler					
Öz Gelir	Bütçe Ödeneği	Serbest Ödenek	Harcama Tutarı	Kalan Ödenek	Açıklamalar
İkinci Öğretim	138.500,00	138.500,00	98.003,68	34.896,68	
<b>BİRİM TOPLAMI</b>	138.500,00	138.500,00	98.003,68	34.896,68	

**2- Temel Mali Tablolara İlişkin Açıklamalar**

**3- Mali Denetim Sonuçları**

**4- Diğer Hususlar**

## B- Performans Bilgileri

### 1- Faaliyet ve Proje Bilgileri

#### 1.1. Faaliyet Bilgileri

1.1.1 Ulusal ve Uluslar Arası Bilimsel Toplantı Sayısı						
<i>(Üniversite Öğretim Üyeleri veya İdari Kesim Tarafından Düzenlenen)</i>						
FAALİYET TÜRÜ	Fakülte	Enstitü	Y.Okul	Meslek Y.Okulu	İdari Birimler	TOPLAM
Sempozyum ve Kongre						
Konferans			1			
Panel						
Eğitim Semineri						
Seminer						
Açık Oturum						
Söyleşi						
Tiyatro						
Konser						
Sergi						
Turnuva						
Teknik Gezi						
Diğer						
Toplam			1			

### Sivil Havacılık Yüksekokulu

#### 1.1.2 Ulusal ve Uluslar Arası Bilimsel Toplantılara Katılan Sayısı (Üniversite ve Diğer Kuruluşlar Tarafından Düzenlenen toplantılara Öğretim Elemanı/İdari Personel katılımı)

FAALİYET TÜRÜ	Fakülte	Enstitü	Y.Okul	Meslek Y.Okulu	İdari Birimler	TOPLAM
Sempozyum ve Kongre			2			
Konferans						
Panel						
Eğitim Semineri						
Seminer						
Açık Oturum						
Söyleşi						
Tiyatro						
Konser						
Sergi						
Turnuva						
Teknik Toplantı						
Teknik Gezi						
Toplam			2			

#### 1.1.3. Öğrenciye ve Personele Sunulan Barınma, Yemek ve Sağlık Hizmetleri

	Barınma Hizmeti			Yemek Hizmetleri	Sağlık Hizmetleri	
	Barınma Hizmetinden Yararlanan Kişi Sayısı	Ortalama Barınma Hizmeti Süresi/Gün	Oda Başına Kişi Sayısı	Yemek Hizmetinden Yararlanan Sayısı	Mediko Sağlık Hizmetinden Yararlananların Sayısı	Medikodan 2. ve 3. Basamak Sevk Edilenlerin Sayısı
Öğrenci						
Personel						
Toplam						

## Sivil Havacılık Yüksekokulu

1.1.4. Sporcu Bilgileri					
	Katılınan Spor Dalı Sayısı	Müsabakalara Katılan Kişi Sayısı	Kazanılan Madalya Sayısı	Milli Sporcu Sayısı	Toplam
Öğrenci					
Personel					
Toplam					

## 1.2. Yayınlarla İlgili Faaliyet Bilgileri

1.2.1 İndekslemlere Giren Hakemli Dergilerde Yapılan Yayınlar Öğretim Üyesi ve Diğer Öğretim Elemanları Başına Düşen Yayın Sayıları					
Uluslararası Makale	Ulusal Makale	Uluslararası Bildiri	Ulusal Bildiri	Kitap	Toplam
4	2	3		5	14

1.2.2. Editörlük ve Hakemlik Yapan Öğretim Üyesi Sayısı / Dergi Sayısı			
Editörlük/Hakemlik Yapan Öğretim Üyesi Sayısı	Editörlük/Hakemlik Yapılan Kitap Sayısı	Dergi Hakemliği Yapan Öğretim Üyesi Sayısı	Hakemliği Yapılan Dergi Sayısı
2	1	3	8

1.2.3. 2021 Yılına Ait Atıf İndekslerde Yer Alan K.Ü. Adresli Yayınlar		
İndekslenen	Tüm Dokümanlar	Makaleler
20	4	5

1.2.4. 2021 Yılı WOS'da İndekslenen K.Ü. Yayın Sayılarının İndekslemlere Göre Dağılımı				
BİRİM	SCI	SSCI	A&HCI	Toplam
	2			2





#### 4- Performans Bilgi Sisteminin Değerlendirilmesi

#### 5- Diğer Hususlar

### IV- KURUMSAL KABİLİYET ve KAPASİTENİN DEĞERLENDİRİLMESİ

GÜÇLÜ YANLAR	ZAYIF YANLAR
<ul style="list-style-type: none"><li>• Ulaşım Kolaylığı</li></ul>	Üniversitesi Çevresinin Düzenlenmemiş Olması
<ul style="list-style-type: none"><li>• Fiziki İmkanların Yeterli Olması</li></ul>	Yüksekokula Ait Kültürün Oluşmamış Olması
<ul style="list-style-type: none"><li>• Şehrin Atatürk ve Sabiha Gökçen Havalimanına Uçuşlara Sahip Havalimanının Olması</li></ul>	Yüksekokulun Bulunduğu Çevrenin Gelişmemiş Olması
<ul style="list-style-type: none"><li>• Eğitim Kalitesi Yüksek, Deneyimli, Dinamik, Tecrübeli, Güçlü Ve Farklı Disiplinlerde Alanında Uzman Nitelikli Bir Akademik Eğitim Kadrosuna Sahip Olması</li></ul>	Şehrin Sosyo-Ekonomik Düzeyinin Düşük Olması
<ul style="list-style-type: none"><li>• Öğretim Kadrosunun ve İdari Kadronun Öğrenci İhtiyaçlarına Uygun Olması</li></ul>	Uçak Gövde-Motor ve Uçak Elektrik-Elektronik Bölümlerinin Açık Olmaması
<ul style="list-style-type: none"><li>• Tüm Çalışanların Yüksekokulun Misyon, Vizyon, ve Hedeflerine Bağlı Olması</li></ul>	Yüksekokula Ait Bir Hangar ve Bakım Atölyelerinin Olmaması
<ul style="list-style-type: none"><li>• Yüksekokulumuzun Yurt Dışı Eğitim Olanaklarına İmkan Vermesi. (Erasmus)</li></ul>	Üniversitenin Temel Altyapı Yatırımlarının Henüz Tamamlanamaması
<ul style="list-style-type: none"><li>• Üniversite Kütüphanesinin Zengin Elektronik Kaynaklara Sahip ve Online Erişim İmkanlarının Olması</li></ul>	İyi Yetiştirilmiş Kadrolu İdari Personelin Yetersiz Olması
	Uzaktan Eğitimin Yaygınlaşması ve Uzaktan Eğitim Sisteminin Kurulmasında Üniversitemizin Yeterli Potansiyele Sahip Olması.

FIRSATLAR	TEHDİTLER
<ul style="list-style-type: none"><li>• Yüksekokulun İl Merkezinde Olması</li></ul>	Maddi Sınırlılıklar
<ul style="list-style-type: none"><li>• Bölümleri Tercih Edilirliğinin Yüksek Olması</li></ul>	Üniversitelerin Gelişimi İçin Yeterli Akademik Kadroların Tahsis Edilmemesi
<ul style="list-style-type: none"><li>• Sınıf Mevcutlarının İstenilen Düzeyde Olması</li></ul>	Şehir Merkezinin Fazla Gelişmemiş Olması
<ul style="list-style-type: none"><li>• Öğrencilere Sosyal İmkanların Tanınması</li></ul>	Üniversitemizin Önemli Sanayi Bölgelerine Oldukça Uzak Olması
<ul style="list-style-type: none"><li>• Eğitim, Öğretim, Bilimsel Araştırma ve Geliştirme Çalışmalarını Destekleyen Güçlü Bir Merkezi Kütüphanenin Varlığı</li></ul>	Üniversitelerin Görüşleri Dikkate Alınmadan ve Altyapı Olanakları Sağlanmadan Öğrenci Kontenjanları Arttırılması
<ul style="list-style-type: none"><li>• İlde Eğitim ve Eğiticiye Karşı Olumlu Bakış</li></ul>	
<ul style="list-style-type: none"><li>• Eğitimin Kampüs Ortamında Yapılması ve Öğrencilerin Merkez Kampüs Olanaklarından Faydalanması</li></ul>	

#### HEDEFLER

Yüksekokulumuzun temel hedefi, vizyon ve misyonuna uygun olarak yürütülen eğitim faaliyetleri sonucunda ileri düzeydeki kuramsal ve uygulamalı bilgilere sahip olma becerisini edinebilme ve alanı ile ilgili ileri düzeydeki bir çalışmayı bağımsız olarak yürütebilme yeteneğini kazanabilme ve bu bilgi ve becerileri eleştirel bir yaklaşımla değerlendirebilme yetkinliğine sahip olabilmek.

## **İÇ KONTROL GÜVENCE BEYANI**

Harcama yetkilisi olarak yetkim dâhilinde;

Bu raporda yer alan bilgilerin güvenilir, tam ve doğru olduğunu beyan ederim.

Bu raporda açıklanan faaliyetler için idare bütçesinden harcama birimimize tahsis edilmiş kaynakların etkili, ekonomik ve verimli bir şekilde kullanıldığını, görev ve yetki alanım çerçevesinde iç kontrol sisteminin idari ve mali kararlar ile bunlara ilişkin işlemlerin yasallık ve düzenliliği hususunda yeterli güvenceyi sağladığını ve harcama birimimizde süreç kontrolünün etkin olarak uygulandığını bildiririm.

Bu güvence, harcama yetkilisi olarak sahip olduğum bilgi ve değerlendirmeler, iç kontroller, iç denetçi raporları ile Sayıştay raporları gibi bilgim dâhilindeki hususlara dayanmaktadır.

Burada raporlanmayan, idarenin menfaatlerine zarar veren herhangi bir husus hakkında bilgim olmadığını beyan ederim. 20.01.2022

**Doç. Dr. Engin KANBUR**  
**Yüksekokul Müdürü**