



T.C.
KASTAMONU ÜNİVERSİTESİ
Satın Alma Prosesi

Doküman No	KYS-PRS-010
İlk Yayın Tarihi	05.07.2021
Revizyon Tarihi	-
Revizyon No	00
Sayfa No	1/2

PROSESİN AMACI	Satın alınması istenen mal ve hizmet alımları ile yapım işi önceden belirlenen şartlara uygunluğunun sağlanması		
KAPSAMI	Üniversitemiz tarafından yapılan satın alma işlemlerinde uygulanır.		
GİRDİLERİ	Satın Alma Talep ve İstek Formları	Çıktıları	İmzalı Yoklama Listesi
KAYNAKLAR	İNSAN Satın Alma Personeli	ÇALIŞMA ORTAMI Üretim ve Hizmet Alanları	ALTYAPI/MAKİNE-CİHAZ Stok Kayıtları, Bilgisayar Programı, Depolar, Arsalar
ETKİLEDİĞİ PROSES	Tüm Prosesler	ETKİLENDİĞİ PROSES	Tüm Prosesler
PERFORMANS KRİTERLERİ	Satın Alınan Mal/Hizmet ve Yapım İşleri Geri Dönüş Oranı, Zamana Uyum Oranı		
KONTROL KRİTERLERİ	4734-4735 Sayılı KİK Kanunu, Kamu İhale Genel Tebliği, Taşınır Mal Yönetmeliği, Satın alma Bilgileri, Teknik ve İdari Şartnameler, İhale şartları		
GÖZ. GEÇİRME PERİYODU	6 Ay	PROSES HEDEFİ	Satın alma Şartlarına % 100 Uygunluk
PROSES SORUMLUSU	Satın alma memurları, Komisyonları		

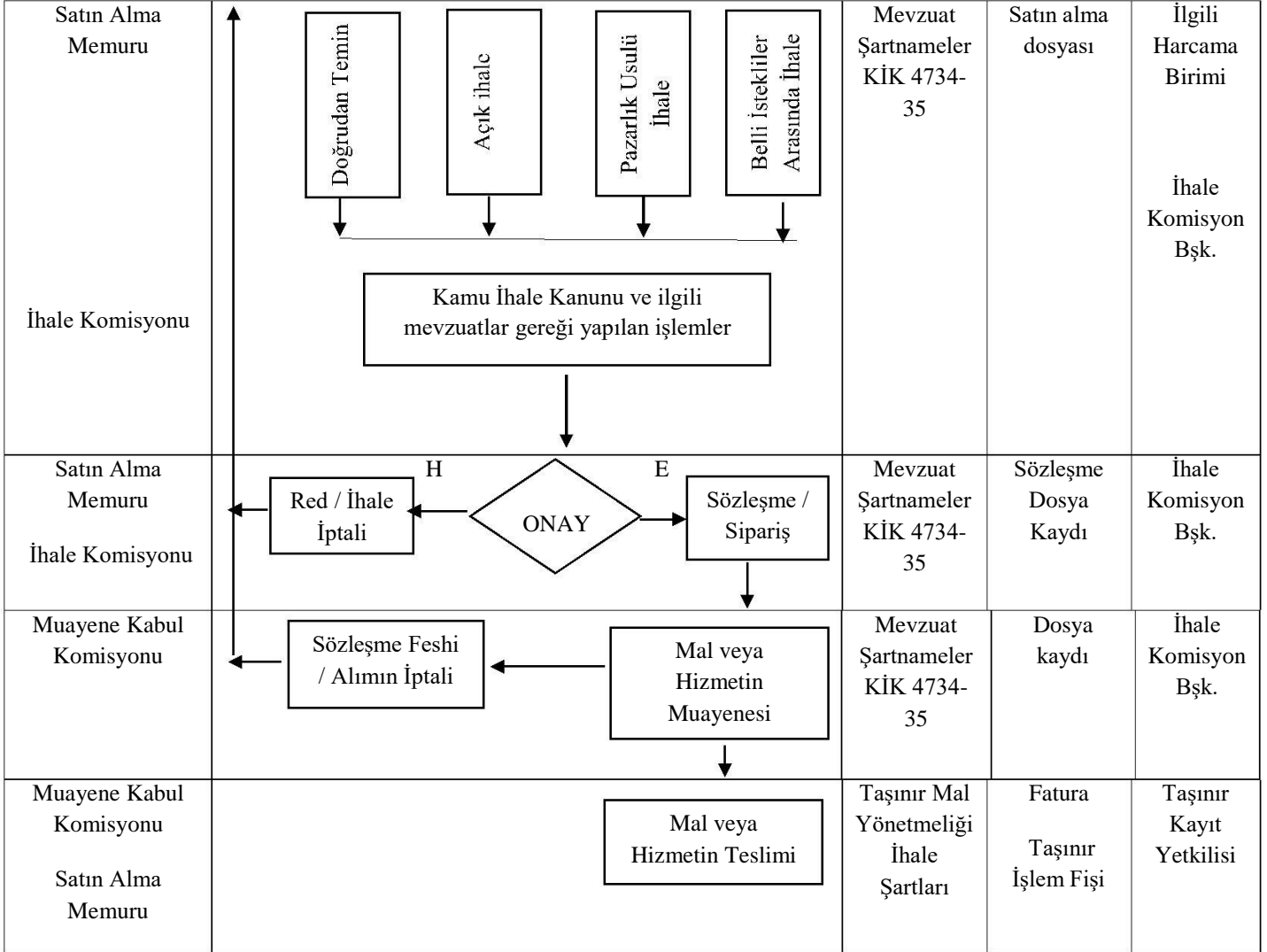
SORUMLU	PROSES AKIŞ PLANI	KONTROL KRİTERLERİ	KAYIT	ONAY
Satın Alma Memuru	Onaylı gelen satın alma talep formları	Onay ve evrak eksikliği	ÜBYS	İlgili Harcama Birimi
Satın Alma Memurları, Komisyonları	Piyasa fiyat araştırması	Mevzuat Şartnameler KİK 4734-35	Giden Evrak, Satın alma dosyası	İlgili Harcama Birimi
Satın Alma Memuru	Satın alma şeklinin belirlenmesi	Mevzuat Şartnameler KİK 4734-35	Piyasa Fiyat Araştırma Tutanağı	İlgili Harcama Birimi

Hazırlayan Mehmet ÇOBAN	Yürürlük Onayı Refiye YALÇIN	Kalite Sistem Onayı Doç. Dr. Engin KANBUR
-----------------------------------	--	---



T.C.
KASTAMONU ÜNİVERSİTESİ
Satın Alma Prosesi

Doküman No	KYS-PRS-010
İlk Yayın Tarihi	05.07.2021
Revizyon Tarihi	-
Revizyon No	00
Sayfa No	1/2



RİSKLER

- Yeterli piyasa araştırması yapılmadan satın alma kararı verilmesi,
- Tedarik edilecek mal/hizmetin tamamı teslim alınmadan ödeme yapılması,
- İhtiyaç fazlası ürün talebinde bulunulması.

FIRSATLAR

- Satın alma faaliyetlerinin sistemli bir şekilde yapılıyor olması,
- Gerektiğinde sözleşme şartları belirlenerek veya ihale usulü ile satın alma yapılması,
- Giriş sırasında irsaliye üzerinden kontrollerin yapılması ve satın alma prosedürü tamamlandıktan sonra ödeme emri hazırlanması.

Hazırlayan	Yürürlük Onayı	Kalite Sistem Onayı
Mehmet ÇOBAN	Refiye YALÇIN	Doç. Dr. Engin KANBUR

